

Contract

Colour

Book

crevin

Crevin fusiona un diseño consciente y responsable por la sostenibilidad con una estética contemporánea bien definida que se sustenta en tres pilares: simplicidad, funcionalidad y maestría artesanal. La estructura con doble tejido aporta propiedades ignífugas a los tejidos Contract de Crevin gracias a la incorporación de hilatura Fr en el tejido base, por lo que no es necesario aplicar productos químicos nocivos para el medio ambiente o recubrimientos.

Drom / Drom-Fr
Granit / Granit-Fr
Libra / Libra-Fr
Moss / Moss-Fr
Ito / Ito-Fr
Moulin / Moulin-Fr
Sorra / Sorra-Fr
Sublim / Sublim-Fr
Velvety / Velvety-Fr

Todos los tejidos están disponibles en su versión con hilatura Fr o sin ella y cuentan con el sello de calidad **PERFORMANCE+**, lo que garantiza que se puede eliminar fácilmente cualquier rastro de suciedad o mancha con una solución de agua y jabón neutro.



Drom/Drom-Fr N° 50



Sublim/Sublim-Fr N° 01



● Ito/Ito-Fr N° 51



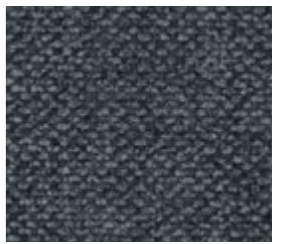
Sublim/Sublim-Fr N° 07



Sublim/Sublim-Fr N° 50



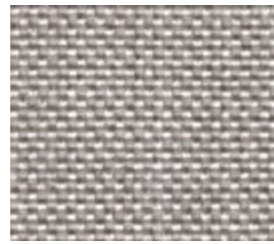
Moulin/Moulin-Fr N° 50



Velvety/Velvety-Fr N° 53



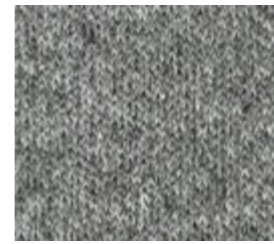
Moulin/Moulin-Fr N° 51



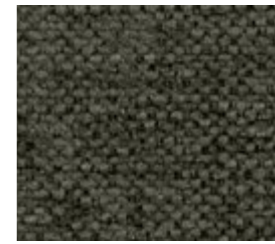
Libra/Libra-Fr N° 07



Drom/Drom-Fr N° 04



● Moss N° 51



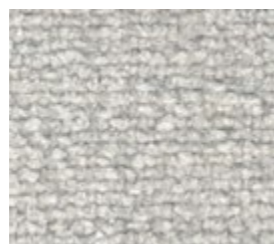
Sublim/Sublim-Fr N° 52



● Moss N° 53



● Velvety/Velvety-Fr N° 51



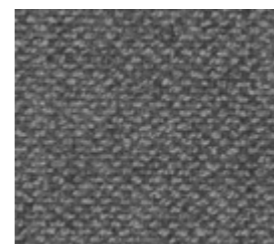
● Sorra/Sorra-Fr N° 51



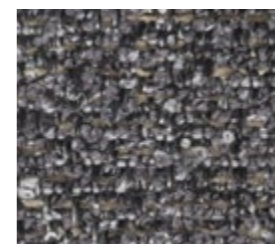
Libra/Libra-Fr N° 50



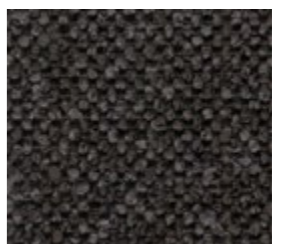
Granit/Granit-Fr N° 54



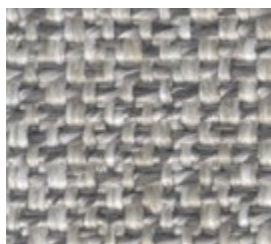
Velvety/Velvety-Fr N° 52



● Granit/Granit-Fr N° 52



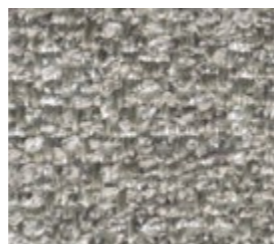
Ito/Ito-Fr N° 53



Moulin/Moulin-Fr N° 54



● Moss N° 50



Granit/Granit-Fr N° 51



● Velvety/Velvety-Fr N° 54



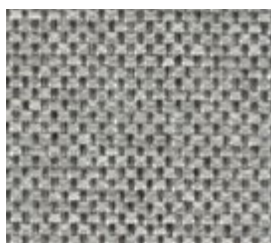
Drom/Drom-Fr N° 51



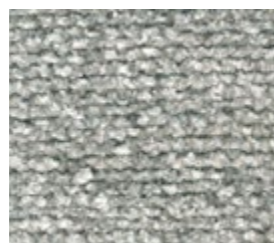
Drom/Drom-Fr N° 54



Drom/Drom-Fr N° 75



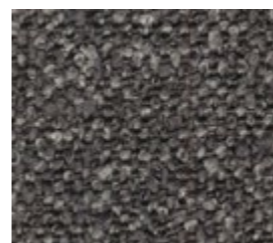
Drom/Drom-Fr N° 59



● Sorra/Sorra-Fr N° 54



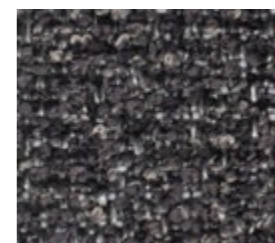
Libra/Libra-Fr N° 51



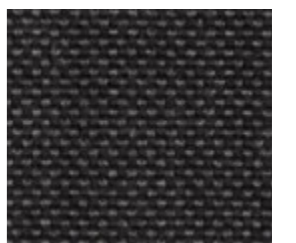
Ito/Ito-Fr N° 52



Libra/Libra-Fr N° 52



● Granit/Granit-Fr N° 53



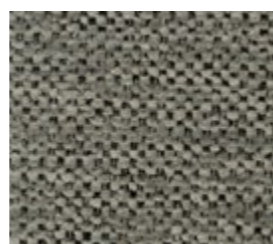
Libra/Libra-Fr N° 59



● Sorra/Sorra-Fr N° 52



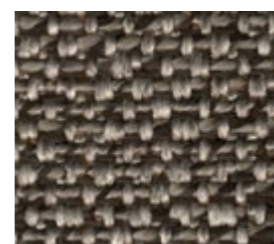
Drom/Drom-Fr N° 52



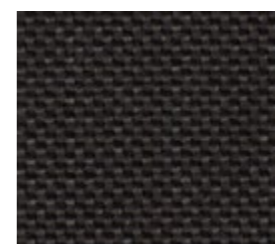
Sublim/Sublim-Fr N° 54



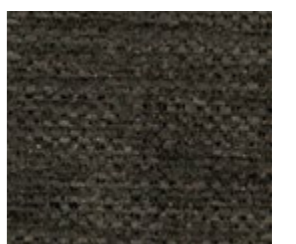
● Sorra/Sorra-Fr N° 53



Moulin/Moulin-Fr N° 52



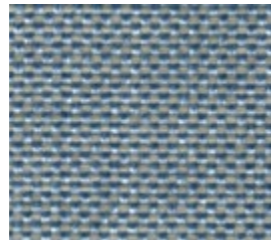
Libra/Libra-Fr N° 53



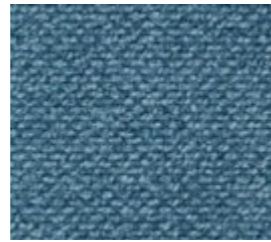
Sublim/Sublim-Fr N° 53



● Moss N° 40



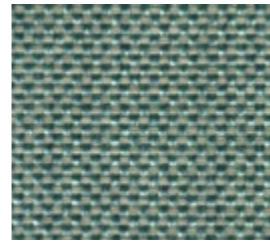
Libra/Libra-Fr N° 49



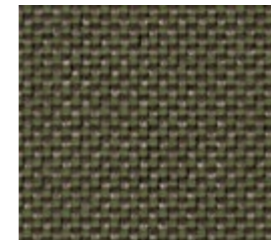
● Velvety/Velvety-Fr N° 49



Sublim/Sublim-Fr N° 34



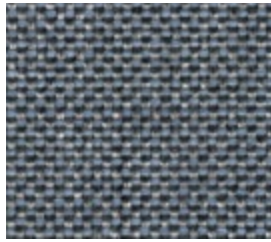
Libra/Libra-Fr N° 34



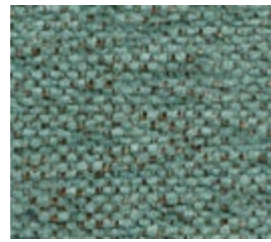
Libra/Libra-Fr N° 30



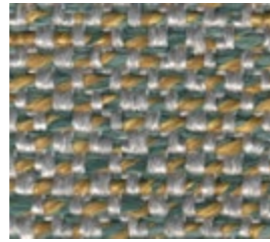
● Moss N° 30



Libra/Libra-Fr N° 41



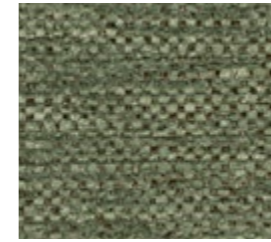
Sublim/Sublim-Fr N° 40



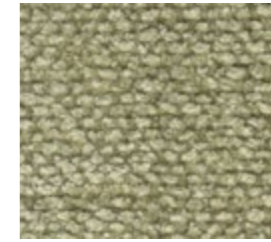
Moulin/Moulin-Fr N° 33



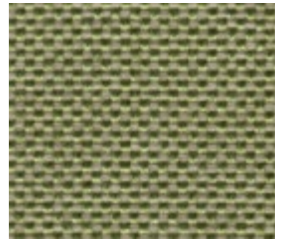
● Moss N° 32



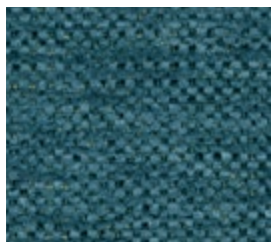
Sublim/Sublim-Fr N° 32



● Sorra/Sorra-Fr N° 39



Libra/Libra-Fr N° 39



Sublim/Sublim-Fr N° 43



● Moss N° 46



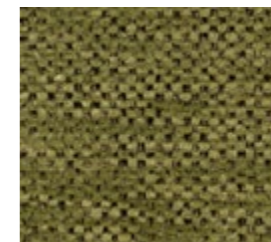
● Granit/Granit-Fr N° 45



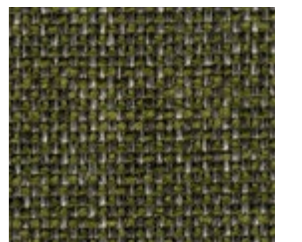
● Velvety/Velvety-Fr N° 33



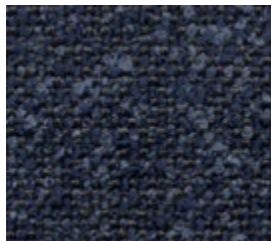
Moulin/Moulin-Fr N° 38



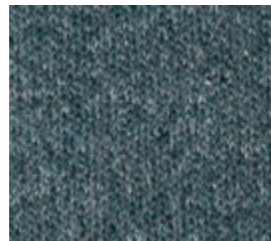
Sublim/Sublim-Fr N° 30



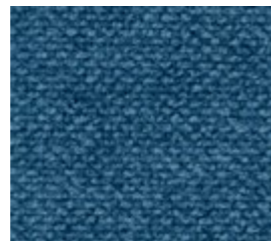
Drom/Drom-Fr N° 31



● Ito/Ito-Fr N° 45



● Moss N° 42



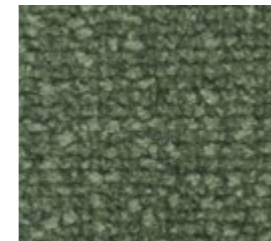
● Velvety/Velvety-Fr N° 45



Libra/Libra-Fr N° 40



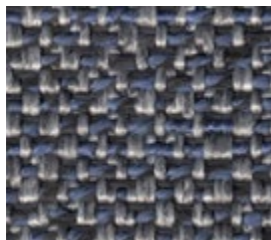
Moss N° 38



● Sorra/Sorra-Fr N° 32



● Granit/Granit-Fr N° 32



Moulin/Moulin-Fr N° 47



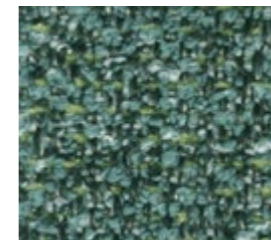
Drom/Drom-Fr N° 43



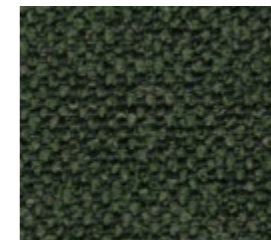
Drom/Drom-Fr N° 40



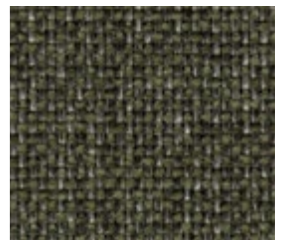
Sublim/Sublim-Fr N° 33



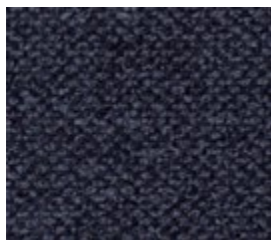
● Granit/Granit-Fr N° 33



Ito/Ito-Fr N° 38



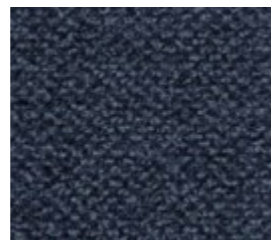
Drom/Drom-Fr N° 30



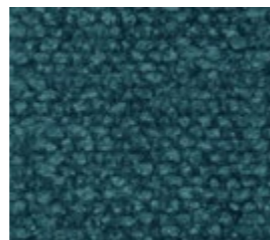
● Velvety/Velvety-Fr N° 47



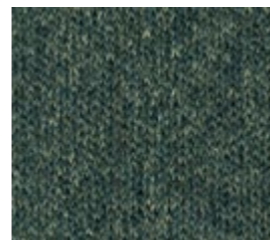
● Moss N° 45



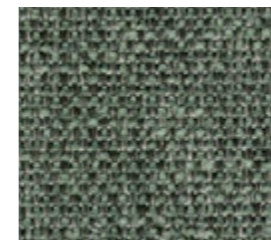
● Velvety/Velvety-Fr N° 43



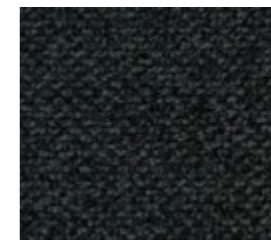
● Sorra/Sorra-Fr N° 43



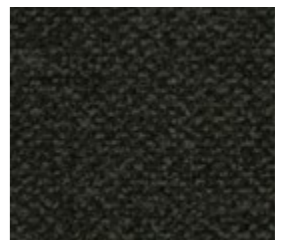
Moss N° 35



Drom/Drom-Fr N° 34

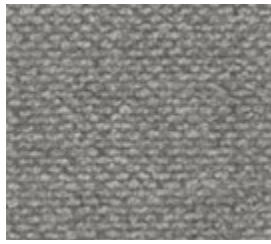


● Velvety/Velvety-Fr N° 35

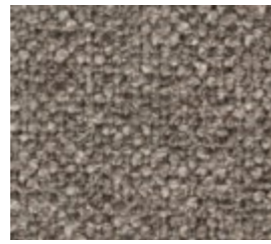


● Velvety/Velvety-Fr N° 38

● Stock disponible



● Velvety/Velvety-Fr N°11



Ito/Ito-Fr N°18



Drom/Drom-Fr N°13



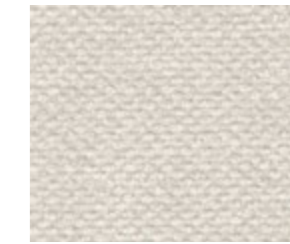
Sublim/Sublim-Fr N°05



● Granit/Granit-Fr N°01



Drom/Drom-Fr N°02



● Velvety/Velvety-Fr N°05



● Sorra/Sorra-Fr N°18



Libra/Libra-Fr N°11



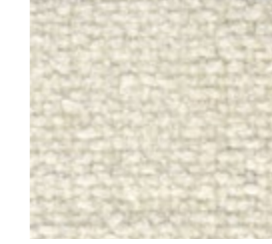
Sublim/Sublim-Fr N°13



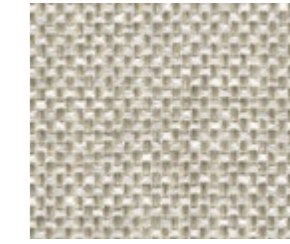
Drom/Drom-Fr N°09



Sublim/Sublim-Fr N°02



● Sorra/Sorra-Fr N°05



Drom/Drom-Fr N°06



Libra/Libra-Fr N°18



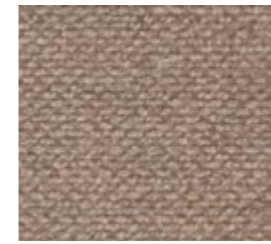
Sublim/Sublim-Fr N°75



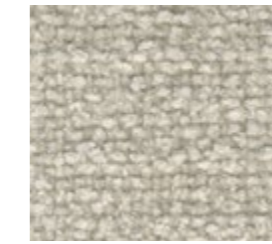
● Granit/Granit-Fr N°08



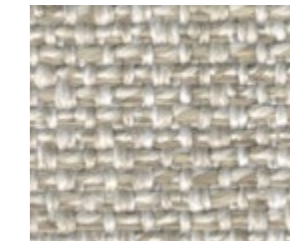
Drom/Drom-Fr N°10



● Velvety/Velvety-Fr N°10



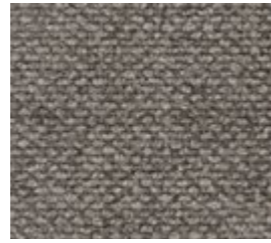
● Sorra/Sorra-Fr N°07



Moulin/Moulin-Fr N°05



Drom/Drom-Fr N°15



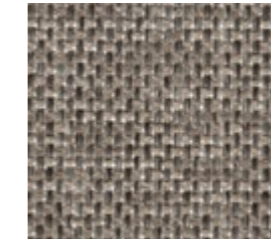
● Velvety/Velvety-Fr N°18



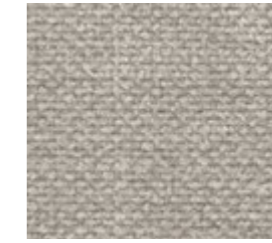
Sublim/Sublim-Fr N°11



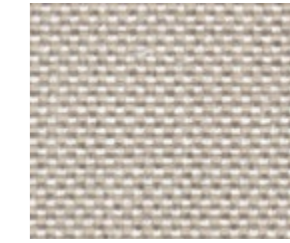
● Granit/Granit-Fr N°07



Drom/Drom-Fr N°11



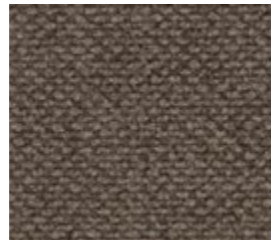
● Velvety/Velvety-Fr N°07



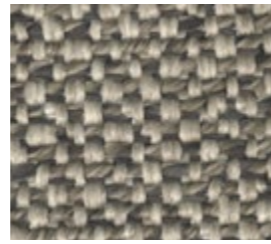
Libra/Libra-Fr N°05



● Granit/Granit-Fr N°12



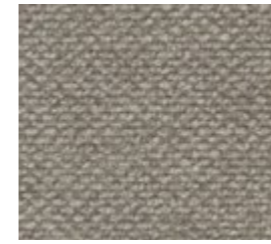
● Velvety/Velvety-Fr N°12



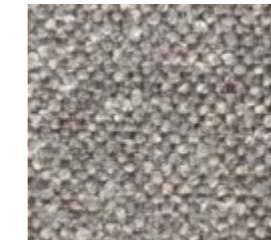
Moulin/Moulin-Fr N°10



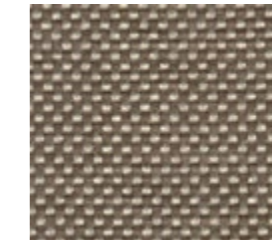
● Sorra/Sorra-Fr N°11



● Velvety/Velvety-Fr N°08



● Ito/Ito-Fr N°11



Libra/Libra-Fr N°10



● Ito/Ito-Fr N°05



Moss N°14



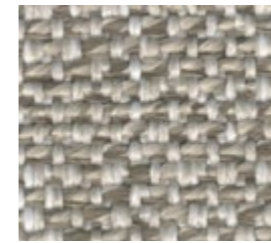
Sublim/Sublim-Fr N°12



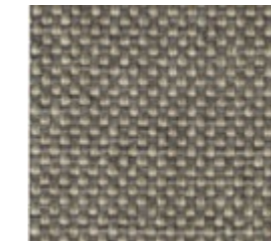
● Sorra/Sorra-Fr N°08



● Moss N°11



Moulin/Moulin-Fr N°07



Libra/Libra-Fr N°08



● Granit/Granit-Fr N°05

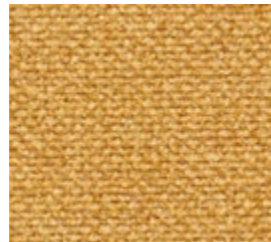


● Moss N°07

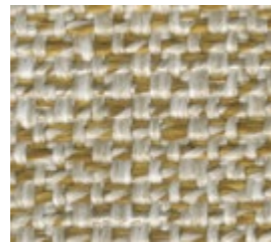
● Stock disponible



Drom/Drom-Fr N°19



● Velvety/Velvety-Fr N°20



Moulin/Moulin-Fr N°20



● Sorra/Sorra-Fr N°71



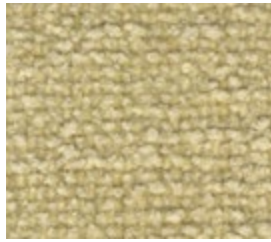
Ito/Ito-Fr N°71



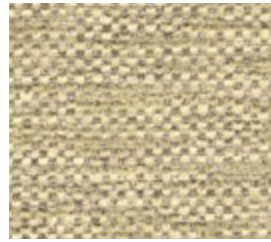
Drom/Drom-Fr N°71



Sublim/Sublim-Fr N°71



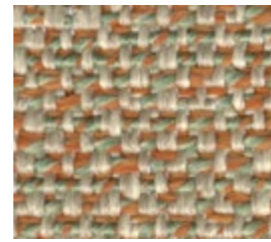
● Sorra/Sorra-Fr N°19



Sublim/Sublim-Fr N°19



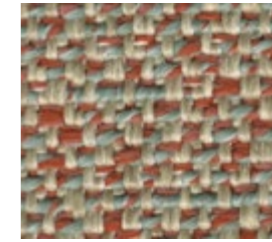
Libra/Libra-Fr N°20



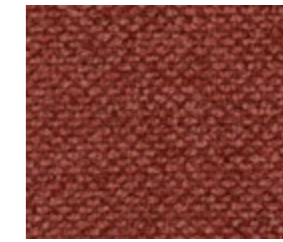
Moulin/Moulin-Fr N°26



Moss N°61



Moulin/Moulin-Fr N°62



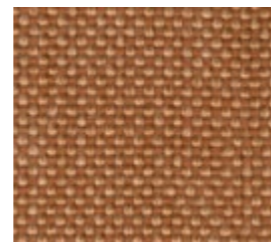
● Velvety/Velvety-Fr N°62



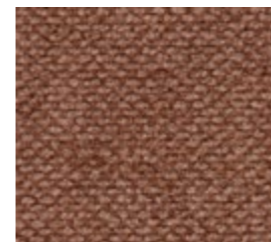
Moss N°16



Sublim/Sublim-Fr N°16



Libra/Libra-Fr N°23



● Velvety/Velvety-Fr N°71



Drom/Drom-Fr N°62



Moss N°60



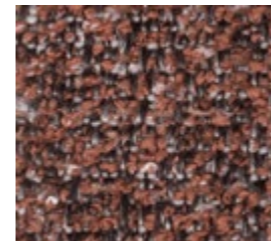
● Ito/Ito-Fr N°20



Drom/Drom-Fr N°16



● Sorra/Sorra-Fr N°26



Granit/Granit-Fr N°21



Libra/Libra-Fr N°22



Sublim/Sublim-Fr N°62



● Sorra/Sorra-Fr N°64



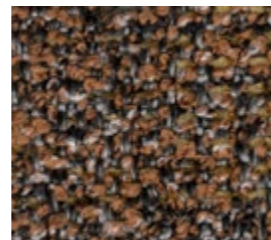
● Moss N°20



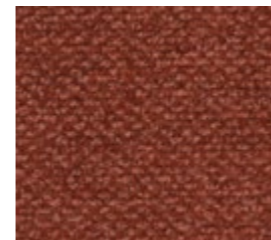
Sublim/Sublim-Fr N°26



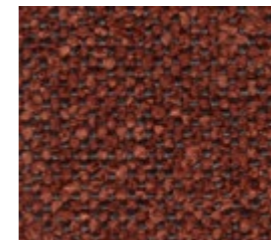
● Moss N°24



Granit/Granit-Fr N°26



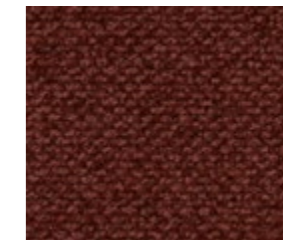
● Velvety/Velvety-Fr N°21



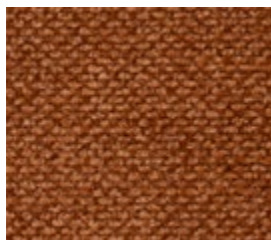
● Ito/Ito-Fr N°21



Sublim/Sublim-Fr N°64



● Velvety/Velvety-Fr N°22



● Velvety/Velvety-Fr N°26



Drom/Drom-Fr N°26



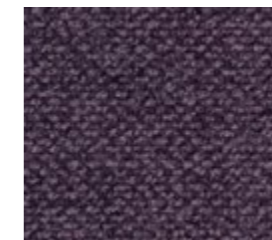
● Moss N°21



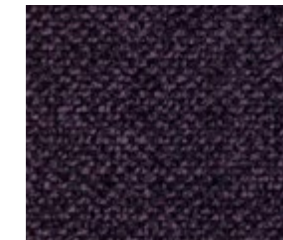
Drom/Drom-Fr N°27



● Moss N°65

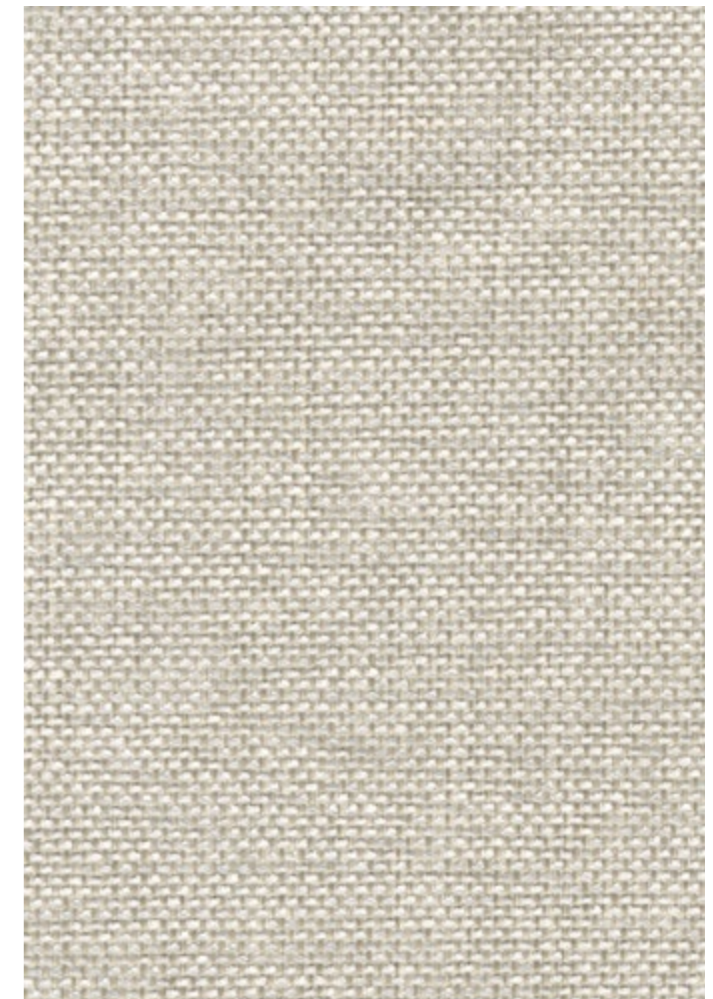
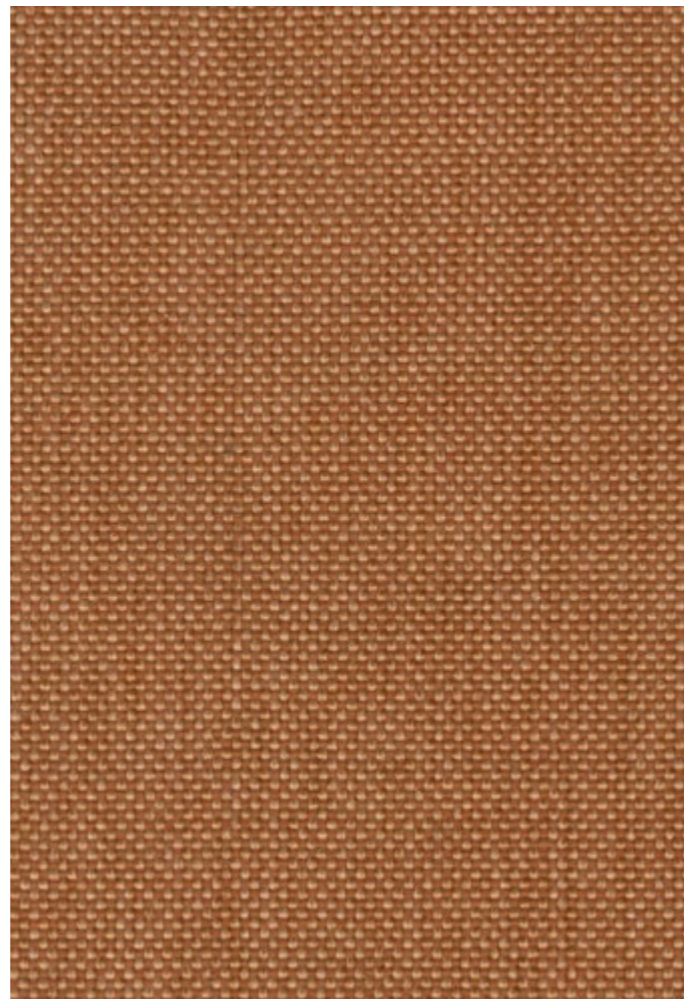


● Velvety/Velvety-Fr N°44




● Velvety/Velvety-Fr N°63

● Stock disponible



Libra-Fr


Tejida con microfibra de polipropileno, le confiere un tacto suave y una gran resistencia al desgaste y a la luz.

Información general	Especificaciones	Mantenimiento
<p>Composición 49%PP 21%MA 16%CO REC 14%PES REC</p> <p>Ancho 140 + 4cm</p> <p>Peso 450 gr/m2 ± 5 % 630 gr/ml ± 5 %</p>	<p>Resistencia a la abrasión (rotura hilos) 66.000 EN ISO 12947-2:1998</p> <p>Resistencia al pilling 4-5 EN ISO 12945/2:2000</p> <p>Solidez a la luz artificial >6 EN ISO 105-B02:1998 y 105 B02/A01:2002</p>	<p>PERFORMANCE+ Tejidos duraderos, de fácil limpieza</p>  <p>Instrucciones de limpieza</p> <p>Condiciones de lavado </p> <p>Estabilidad dimensional al lavado y secado doméstico (%) Urdimbre: -1 / Trama: -1 EN ISO 3759:2008, EN ISO 6330:2000 y EN ISO 5077:2008</p>
<p>Sostenibilidad</p> <ul style="list-style-type: none"> Disponibles los datos del análisis ciclo de vida. Doble tejido con fibra reciclada. Circularidad interna de los residuos textiles. Sistema circular de reciclado del agua. Electricidad 100% de fuentes renovables. 	<p>Inflamabilidad*</p> <p>BS5852 Source 0 NFPA 260:2013 BS5852 Source 1 BS 7176 Low Hazard EN1021-Part 1:2006 UNI 9175 Clase 3IM EN1021-Part 2:2006 IMO Anexo 1 Parte 8 CAL TB 117:2013</p>	<p>Condiciones de lavado </p> <p>Estabilidad dimensional al lavado y secado doméstico (%) Urdimbre: -2 / Trama: -1,5 EN ISO 3759:2008, EN ISO 6330:2000 y EN ISO 5077:2008</p>
        	 	        

*Este tejido también está disponible en su versión sin hilatura Fr. Para realizar cualquier consulta, puedes escribir a: crevin@crevin.com

Drom-Fr

Una sutil chenilla da lugar a una tela densa que recuerda a una loneta natural con apuntes de lino de alta calidad.

Información general	Especificaciones	Mantenimiento
<p>Composición 34%PES 23%PP 17%MA 13%CO REC 13%PES REC</p> <p>Ancho 140 + 4cm</p> <p>Peso 479 gr/m2 ± 5 % / 670 gr/ml ± 5 %</p>	<p>Resistencia a la abrasión (rotura hilos) 50.000 EN ISO 12947-2:1998</p> <p>Resistencia al pilling 4-5 EN ISO 12945/2:2000</p> <p>Solidez a la luz artificial 6-7 EN ISO 105-B02:1998 y 105 B02/A01:2002</p>	<p>PERFORMANCE+ Tejidos duraderos, de fácil limpieza</p>  <p>Instrucciones de limpieza</p> <p>Condiciones de lavado </p> <p>Estabilidad dimensional al lavado y secado doméstico (%) Urdimbre: -2 / Trama: -1,5 EN ISO 3759:2008, EN ISO 6330:2000 y EN ISO 5077:2008</p>
<p>Sostenibilidad</p> <ul style="list-style-type: none"> Disponibles los datos del análisis ciclo de vida. Doble tejido con fibra reciclada. Circularidad interna de los residuos textiles. Sistema circular de reciclado del agua. Electricidad 100% de fuentes renovables. 	<p>Inflamabilidad*</p> <p>BS5852 Source 0 NFPA 260:2013 BS5852 Source 1 BS 7176 Low Hazard EN1021-Part 1:2006 UNI 9175 Clase 3IM EN1021-Part 2:2006 IMO Anexo 1 Parte 8 CAL TB 117:2013</p>	<p>Condiciones de lavado </p> <p>Estabilidad dimensional al lavado y secado doméstico (%) Urdimbre: -2 / Trama: -1,5 EN ISO 3759:2008, EN ISO 6330:2000 y EN ISO 5077:2008</p>
       	 	        

*Este tejido también está disponible en su versión sin hilatura Fr. Para realizar cualquier consulta, puedes escribir a: crevin@crevin.com

Granit-Fr

Con un 80% de materia reciclada, Granit rinde homenaje a la artesanía atemporal con nuevos estándares de sostenibilidad.

Información general	Especificaciones	Mantenimiento
<p>Composición 47%PES REC 24%PP REC 10%PES 10%MA 9%CO REC</p> <p>Ancho 140 + 4cm</p> <p>Peso 590 gr/m2 ± 5 % / 826 gr/ml ± 5 %</p>	<p>Resistencia a la abrasión (rotura hilos) 50.000 EN ISO 12947-2:1998</p> <p>Resistencia al pilling 4-5 EN ISO 12945/2:2000</p> <p>Solidez a la luz artificial 5-6 EN ISO 105-B02:1998 y 105 B02/A01:2002</p>	<p>PERFORMANCE+ Tejidos duraderos, de fácil limpieza</p>  <p>Instrucciones de limpieza</p> <p>Condiciones de lavado </p>
<p>Sostenibilidad</p> <ul style="list-style-type: none"> Disponibles los datos del análisis ciclo de vida. Doble tejido con fibra reciclada. Circularidad interna de los residuos textiles. Sistema circular de reciclado del agua. Electricidad 100% de fuentes renovables. 	<p>Inflamabilidad*</p> <p>BS5852 Source 0 NFPA 260:2013 BS5852 Source 1 BS 7176 Low Hazard EN1021-Part 1:2006 UNI 9175 Clase 3IM EN1021-Part 2:2006 CAL TB 117:2013</p>	<p>Estabilidad dimensional al lavado y secado doméstico (%) Urdimbre: -3 / Trama: -3 EN ISO 3759:2008, EN ISO 6330:2000 y EN ISO 5077:2008</p>
		

*Este tejido también está disponible en su versión sin hilatura Fr. Para realizar cualquier consulta, puedes escribir a: crevin@crevin.com



Moss

Tejido de punto elástico con aspecto de lana fielturada. El hilo de mezcla de colores ofrece unos tonos profundos y cálidos.

Información general	Especificaciones	Mantenimiento
<p>Composición 100%PES FR</p> <p>Ancho 140 + 4cm</p> <p>Peso 488 gr/m2 ± 5 % 707 gr/ml ± 5 %</p>	<p>Resistencia a la abrasión (rotura hilos) 50.000 EN ISO 12947-2:1998</p> <p>Resistencia al pilling 4-5 EN ISO 12945/2:2000</p> <p>Solidez a la luz artificial 6-7 EN ISO 105-B02:1998 y 105 B02/A01:2002</p>	<p>Condiciones de lavado </p> <p>Estabilidad dimensional al lavado y secado doméstico (%) Urdimbre: -3 Trama: +1,5 EN ISO 3759:2008, EN ISO 6330:2000 y EN ISO 5077:2008</p>
<p>Sostenibilidad</p> <ul style="list-style-type: none"> Disponibles los datos del análisis ciclo de vida. Doble tejido con fibra reciclada. Circularidad interna de los residuos textiles. Sistema circular de reciclado del agua. Electricidad 100% de fuentes renovables. 	<p>Inflamabilidad*</p> <p>BS5852 Source 0/1** IMO Annex 1 Part 8 EN1021-Part 1/2:2006 NF D 60 013 CAL TB 117:2013 NF P92-507-M1 NFPA 260:2013 DIN 4102 B2 BS 7176 Low Hazard EN ISO 354 (Acústico) UNI 9175 Clase 3IM** **FR Foam</p>	
		

*Este tejido también está disponible en su versión sin hilatura Fr. Para realizar cualquier consulta, puedes escribir a: crevin@crevin.com

Ito-Fr

Tejido denso y rico que concede el protagonismo a la hilatura, con tonos terrosos que van de claro a oscuro en una textura sutil.

Información general	Especificaciones	Mantenimiento
<p>Composición 49%PES 17%PP 13%MA 11%CO REC 10%PES REC</p> <p>Ancho 140 + 4cm</p> <p>Peso 618 gr/m2 ± 5 % / 865 gr/ml ± 5 %</p>	<p>Resistencia a la abrasión (rotura hilos) >100.000 EN ISO 12947-2:1998</p> <p>Resistencia al pilling 4-5 EN ISO 12945/2:2000</p> <p>Solidez a la luz artificial 5-6 EN ISO 105-B02:1998 y 105 B02/A01:2002</p>	<p>PERFORMANCE+ Tejidos duraderos, de fácil limpieza</p> <p> Instrucciones de limpieza</p> <p>Condiciones de lavado </p> <p>Estabilidad dimensional al lavado y secado doméstico (%) Urdimbre: -2,4 / Trama: -2,6 EN ISO 3759:2008, EN ISO 6330:2000 y EN ISO 5077:2008</p>
<p>Sostenibilidad</p> <ul style="list-style-type: none"> Disponibles los datos del análisis ciclo de vida. Doble tejido con fibra reciclada. Circularidad interna de los residuos textiles. Sistema circular de reciclado del agua. Electricidad 100% de fuentes renovables. 	<p>Inflamabilidad*</p> <p>BS5852 Source 0 NFPA 260:2013 BS5852 Source 1 BS 7176 Low Hazard EN1021-Part 1:2006 UNI 9175 Clase 3IM EN1021-Part 2:2006 CAL TB 117:2013</p>	
<p></p>		

*Este tejido también está disponible en su versión sin hilatura Fr. Para realizar cualquier consulta, puedes escribir a: crevin@crevin.com



Moulin-Fr

Compuesto de hilos de colores peculiares, con unos tonos que se abrazan para crear texturas rústicas y terrosas.

Información general	Especificaciones	Mantenimiento
<p>Composición 77%PP 10%PES REC 7%MA 6%CO REC</p> <p>Ancho 140 + 4cm</p> <p>Peso 568 gr/m2 ± 5 % 795 gr/ml ± 5 %</p>	<p>Resistencia a la abrasión (rotura hilos) 80.000 EN ISO 12947-2:1998</p> <p>Resistencia al pilling 4-5 EN ISO 12945/2:2000</p> <p>Solidez a la luz artificial >6 EN ISO 105-B02:1998 y 105 B02/A01:2002</p>	<p>PERFORMANCE+ Tejidos duraderos, de fácil limpieza</p> <p> Instrucciones de limpieza</p> <p>Condiciones de lavado </p> <p>Estabilidad dimensional al lavado y secado doméstico (%) Urdimbre: -3 / Trama: -2 EN ISO 3759:2008, EN ISO 6330:2000 y EN ISO 5077:2008</p>
<p>Sostenibilidad</p> <ul style="list-style-type: none"> Disponibles los datos del análisis ciclo de vida. Doble tejido con fibra reciclada. Circularidad interna de los residuos textiles. Sistema circular de reciclado del agua. Electricidad 100% de fuentes renovables. 	<p>Inflamabilidad*</p> <p>BS5852 Source 0 NFPA 260:2013 BS5852 Source 1 BS 7176 Low Hazard EN1021-Part 1:2006 UNI 9175 Clase 3IM EN1021-Part 2:2006 CAL TB 117:2013</p>	
<p></p>		

*Este tejido también está disponible en su versión sin hilatura Fr. Para realizar cualquier consulta, puedes escribir a: crevin@crevin.com

Sorra-Fr

Retorno a la artesanía de toda la vida. La textura granulada de un hilo personalizado aporta reminiscencias de la calidad artesanal.

Información general	Especificaciones	Mantenimiento
Composición 59%PES 21%PES REC 11%MA 9%CO REC Ancho 140 + 4cm Peso 640 gr/m2 ± 5 % 896 gr/ml ± 5 %	Resistencia a la abrasión (rotura hilos) 80.000 EN ISO 12947-2:1998 Resistencia al pilling 4-5 EN ISO 12945/2:2000 Solidez a la luz artificial 5-6 EN ISO 105-B02:1998 y 105 B02/A01:2002	PERFORMANCE+ Tejidos duraderos, de fácil limpieza  Instrucciones de limpieza Condiciones de lavado 
Sostenibilidad <ul style="list-style-type: none"> Disponibles los datos del análisis ciclo de vida. Doble tejido con fibra reciclada. Circularidad interna de los residuos textiles. Sistema circular de reciclado del agua. Electricidad 100% de fuentes renovables. 	Inflamabilidad* BS5852 Source 0 NFPA 260:2013 BS5852 Source 1 BS 7176 Low Hazard EN1021-Part 1:2006 UNI 9175 Clase 3IM EN1021-Part 2:2006 CAL TB 117:2013	Estabilidad dimensional al lavado y secado doméstico (%) Urdimbre: -1 / Trama: -1 EN ISO 3759:2008, EN ISO 6330:2000 y EN ISO 5077:2008
		

*Este tejido también está disponible en su versión sin hilatura Fr. Para realizar cualquier consulta, puedes escribir a: crevin@crevin.com



Sublim-Fr




Básico con unas grandes prestaciones, con un sutil patrón de Jacquard, disponible en una gama de 26 colores.

Información general	Especificaciones	Mantenimiento
Composición 78%PES 12%MA 10%CO REC Ancho 140 + 4cm Peso 432 gr/m2 ± 5 % 605 gr/ml ± 5 %	Resistencia a la abrasión (rotura hilos) 80.000 EN ISO 12947-2:1998 Resistencia al pilling 5 EN ISO 12945/2:2000 Solidez a la luz artificial 5-6 EN ISO 105-B02:1998 y 105 B02/A01:2002	PERFORMANCE+ Tejidos duraderos, de fácil limpieza  Instrucciones de limpieza Condiciones de lavado 
Sostenibilidad <ul style="list-style-type: none"> Disponibles los datos del análisis ciclo de vida. Doble tejido con fibra reciclada. Circularidad interna de los residuos textiles. Sistema circular de reciclado del agua. Electricidad 100% de fuentes renovables. 	Inflamabilidad* BS5852 Source 0 NFPA 260:2013 BS5852 Source 1 BS 7176 Low Hazard EN1021-Part 1:2006 UNI 9175 Clase 3IM EN1021-Part 2:2006 IMO Annex 1 Part 8 CAL TB 117:2013	Estabilidad dimensional al lavado y secado doméstico (%) Urdimbre: -2 / Trama: -3 EN ISO 3759:2008, EN ISO 6330:2000 y EN ISO 5077:2008
		

*Este tejido también está disponible en su versión sin hilatura Fr. Para realizar cualquier consulta, puedes escribir a: crevin@crevin.com

Velvety-Fr

Tejido tintado en pieza con extraordinarias prestaciones, que nos recuerda al terciopelo. Disponible en gran variedad de colores.

Información general	Especificaciones	Mantenimiento
Composición 74%PES 12%PES REC 7%CO REC 7%MA	Resistencia a la abrasión (rotura hilos) 200.000 EN ISO 12947-2:1998	PERFORMANCE+ Tejidos duraderos, de fácil limpieza
Ancho 140 + 4cm	Resistencia al pilling 5 EN ISO 12945/2:2000	
Peso 571 gr/m2 ± 5 % 800 gr/ml ± 5 %	Solidez a la luz artificial 5-6 EN ISO 105-B02:1998 y 105 B02/A01:2002	 Instrucciones de limpieza
Sostenibilidad <ul style="list-style-type: none">• Disponibles los datos del análisis ciclo de vida.• Doble tejido con fibra reciclada.• Circularidad interna de los residuos textiles.• Sistema circular de reciclado del agua.• Electricidad 100% de fuentes renovables.	Inflamabilidad* BS5852 Source 0 NFPA 260:2013 BS5852 Source 1 BS 7176 Low Hazard EN1021-Part 1:2006 UNI 9175 Clase 3IM EN1021-Part 2:2006 IMO Anexo 1 Parte 8 CAL TB 117:2013	Condiciones de lavado  Estabilidad dimensional al lavado y secado doméstico (%) Urdimbre: -1,6 / Trama: -2 EN ISO 3759:2008, EN ISO 6330:2000 y EN ISO 5077:2008
		

*Este tejido también está disponible en su versión sin hilatura Fr. Para realizar cualquier consulta, puedes escribir a: crevin@crevin.com



Designed

and

Crafted

We design, we weave, we dye, we finish.
In short, we create. Our expertise comes from understanding every aspect of fabrics.

We are born and bred in Terrassa, a small town close to Barcelona and home to innovative textile production since the late 19th century.

It continues to be a place of respect for tradition, people and excellence in cultivating sustainable technologies.

www.crevin.com

in Terrassa

crevin

(Barcelona)