

Designed

and

Crafted

Texturas

in Terrassa

crevin

(Barcelona)

Hacia cero residuos



crevin

Cada año se evitan más de 70.000 kg de residuos textiles del vertedero o la incineración.

Reutilizamos el 70% de nuestras aguas residuales cada día.

Cada año se evitan 27.200 kg de emisiones de CO₂.



Escanea para ver cómo lo hacemos.

PERFORMANCE+

Tejidos duraderos, de fácil limpieza

Cuando el día a
día es exigente,
necesitas un tejido
que cuide de ti.

crevin

¿Qué ventajas ofrece el tejido PERFORMANCE+?

FÁCIL LIMPIEZA

No te preocupes por las
manchas y la suciedad.

ALTA DURABILIDAD

Tejidos de tapicería de alta
calidad diseñados para toda la vida.

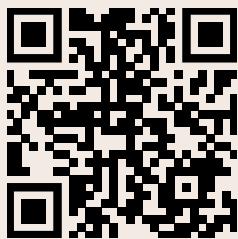
LAVABLE A MÁQUINA

Las fundas extraíbles se pueden
lavar a máquina a 30°C.

GARANTÍA 5 AÑOS*

Respaldado por una garantía
de 5 años contra el desgaste
y el envejecimiento prematuro.

* Descarga los términos y condiciones
de la garantía en crevin.com



Para consultar las instrucciones completas
de limpieza visita: crevin.com/performance+



Designed

and

Crafted



in Terrassa

crevin

(Barcelona)

Sólo los tejidos sublimes tienen
una historia que contar

DISEÑO PARA UN MUNDO MEJOR

Como fabricantes de tejidos, concebimos los hogares y los espacios de trabajo como lugares de belleza, seguridad y confort. La durabilidad y la sostenibilidad ocupan el centro de nuestro diseño.

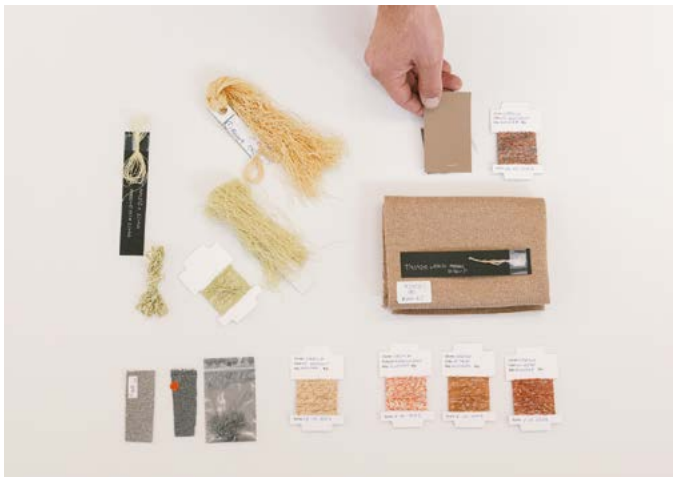


LOCAL

Nuestra fábrica es un espacio de trabajo que promueve la creatividad, la libre expresión y el entusiasmo. Aquí es donde todos nuestros tejidos cobran vida. Nuestro entorno, el Mediterráneo, donde el color y la luz juegan un papel destacado en crear una actitud positiva ante la vida, es el corazón y el alma de nuestra marca.

AUTENTICIDAD

Fabricados con hilos de diseño propio y materiales reciclados, los tejidos Crevin se caracterizan por una estética distintiva y una nueva versión del diseño contemporáneo.



ADN SOSTENIBLE

Ahora más que nunca estamos convencidos de que la producción local, la longevidad y el uso de materiales reciclados son las mayores fuentes de inspiración e impulsores de un cambio positivo.



Justamente por esto
somos sostenibles

CONTROL DE LA PRODUCCIÓN

01

Somos totalmente verticales, desde el diseño del hilo, el desarrollo del producto, la tejeduría, el tintando y el acabado hasta la preparación y el envío de los tejidos. Trabajamos estrictamente en local, con nuestra propia gente y proveedores de proximidad.



GESTIÓN CONSCIENTE DE LOS RECURSOS

02

Desde 2010 nuestro proceso de fabricación está certificado bajo la normativa ISO 14001, un sistema de gestión para maximizar la eficiencia de recursos y el control de la contaminación. En 2014 implementamos un proceso de reciclaje circular que convierte todos nuestros residuos textiles en hilo nuevo que incorporamos de nuevo en la cadena de producción.

Desde el 2024 nuestra fábrica cuenta con la certificación OEKO-TEX® Made in Green, que es una etiqueta de producto trazable para textiles que son fabricados en instalaciones respetuosas con el medio ambiente bajo condiciones seguras y de trabajo socialmente responsables.

SOSTENIBILIDAD DESDE EL DISEÑO

03

Nuestro diseño considera los materiales, los procesos de producción y el ciclo de vida de nuestros tejidos desde el principio. Trabajamos con materiales personalizados de proveedores de proximidad que garantizan la estética y la calidad, al tiempo que reducen el transporte y las emisiones de CO2. La durabilidad se logra produciendo nuestros tejidos en dos capas entrelazadas, lo que nos permite aplicar materiales reciclados a todos los tejidos del portfolio de Crevin, incluido el hilo elaborado a partir de nuestros propios residuos de producción.

PERFORMANCE SIN QUÍMICOS AÑADIDOS

04

Los tejidos Crevin son de doble tejido, lo que hace innecesario cualquier tipo de soporte o revestimiento, y están certificados bajo la etiqueta STANDARD 100 de OEKO-TEX®, que garantiza que no se utilizan sustancias que puedan suponer una amenaza para la salud humana o el medio ambiente. Crevin abandonó totalmente el uso de PFAS desde su producción. Bajo nuestro sello de calidad **PERFORMANCE+** ofrecemos una limpieza fácil y segura de manchas y suciedad mediante un agente comúnmente utilizado en detergentes.





ANÁLISIS DEL CICLO DE VIDA

06

Nuestra huella hídrica y de CO2 anual se calcula a través de los datos del Análisis de Ciclo de Vida (ACV), proporcionados por la facultad de ingeniería textil de la Universitat Politècnica de Catalunya (UPC). Los datos de ACV permiten medir el impacto ambiental y reducir los efectos negativos cada año, al tiempo que proporcionan información sobre el desempeño de la sostenibilidad a los clientes y usuarios finales.

HACIA CERO RESIDUOS

05

Nuestro camino hacia cero residuos es nuestro ambicioso viaje hacia el impacto cero en los textiles, construido en torno a cero residuos, cero agua y cero CO2. Recopila todas las acciones hacia nuestro objetivo de lograr un impacto cero para 2030. Además de un proyecto, nuestro camino es un marco interactivo para involucrar a proveedores, artesanos locales y clientes para que contribuyan positivamente al cambio climático y ayuden a los usuarios finales a tomar decisiones de compra bien informadas.

CERO RESIDUO
CERO AGUA
CERO CO2





crevin.com



Los colores tierra nos conectan con la esencia de la naturaleza y la estabilidad del suelo bajo nuestros pies. Estos tonos cálidos y acogedores evocan un profundo sentimiento de armonía y equilibrio. Al rodearnos de colores tierra, sentimos una paz ancestral y una conexión con la simplicidad de la vida. Nos invitan a encontrar belleza en lo natural y a vivir en sintonía con nuestro entorno.

Harmony

crevin

crevin

Harmony



Duo N°01



Moulin N°05



Drom N°06



Sublim N°01



Moulin N°07



Duo N°02



Sublim N°02



Salvia N°12



Sublim N°05



Club N°11



Moulin N°10



Drom N°02



Granit N°01



Salvia N°10



Granit N°05



Club N°10



Granit N°08



Drom N°10



Salvia N°05



Gres N°02



Duo N°08



Gres N°07



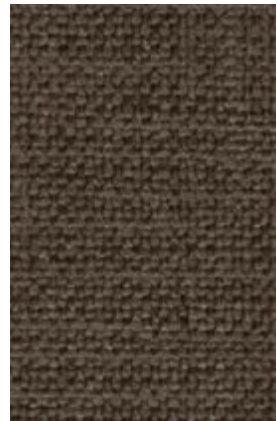
Drom N°04



Sublim N°11



Salvia N°08



Club N°12



Gres N°11



Drom N°11



Salvia N°02



Club N°05



Drom N°09



Granit N°07



Club N°08



Salvia N°04



Gres N°12



Sublim N°12



Duo N°17

Los colores cálidos irradian energía y entusiasmo, llenándonos de una vibrante sensación de vitalidad. Estos tonos luminosos nos invitan a vivir con pasión y alegría, celebrando cada momento. Al rodearnos de tonalidades cálidas, despertamos nuestro espíritu y nos sentimos más vivos y motivados. Nos impulsan a actuar con confianza y determinación, abrazando la vida con máxima intensidad.

Vitality

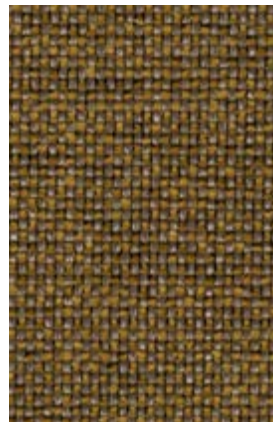
crevin

crevin

Vitality



Drom N° 19



Drom N° 16



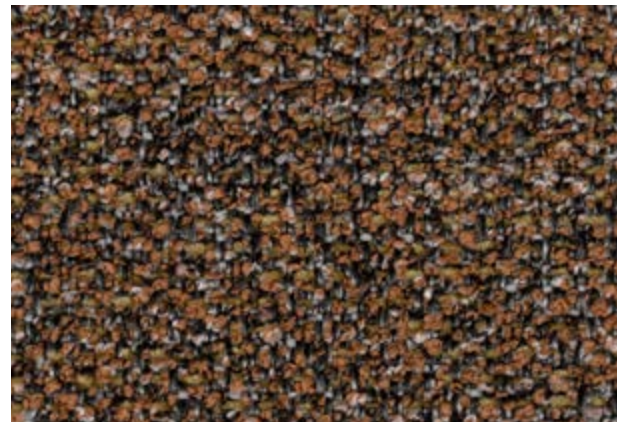
Duo N° 16



Salvia N° 29



Sublim N° 26



Granit N° 26



Salvia N° 61



Club N° 161



Gres N° 61



Club N° 119



Sublim N° 16



Moulin N° 20



Gres N° 26



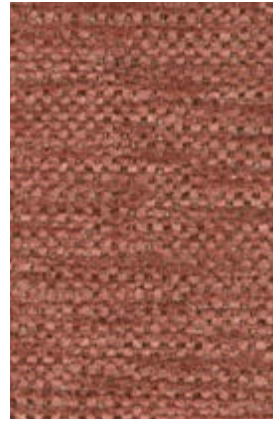
Duo N° 21



Drom N° 26



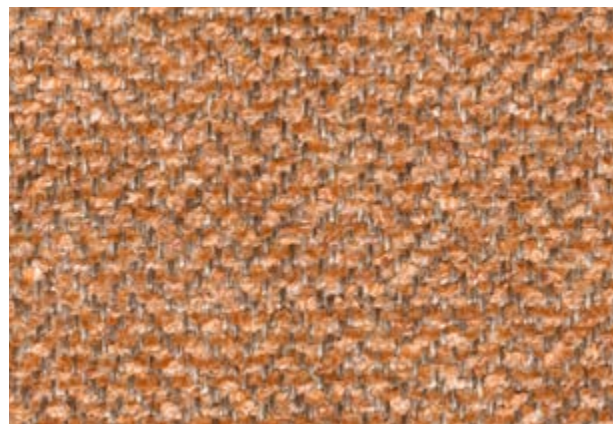
Sublim N° 71



Sublim N° 62



Gres N° 21



Gres N° 20



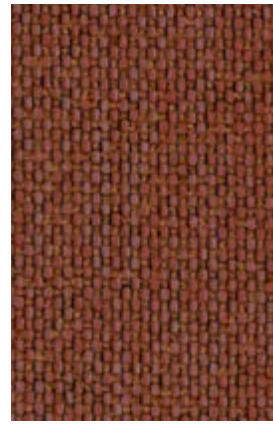
Club N° 129



Sublim N° 19



Salvia N° 21



Drom N° 27



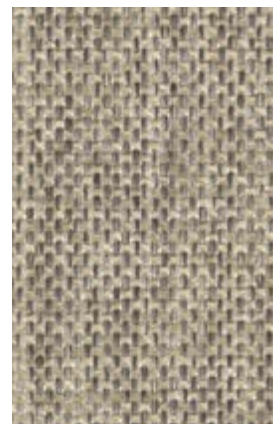
Duo N° 26



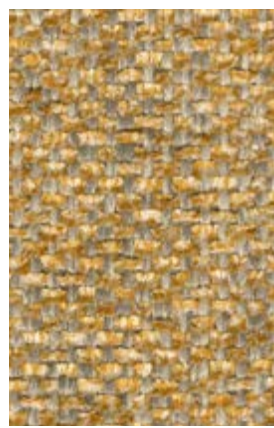
Duo N° 64



Club N° 164



Drom N° 13



Salvia N° 20



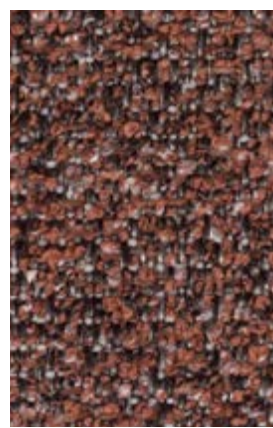
Duo N° 13



Moulin N° 26



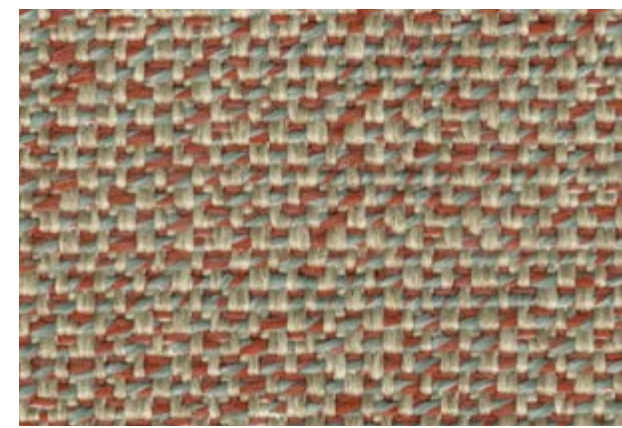
Drom N° 62



Granit N° 21



Club N° 171



Moulin N° 62



Sublim N° 64

Los colores fríos, como el azul y el verde, nos envuelven en una calma serena, invitándonos a la introspección y la claridad mental. Al observar un cielo azul o un prado verde, encontramos un refugio de paz que nos conecta con nuestra esencia más profunda. Estos tonos suaves y refrescantes nos recuerdan la importancia de la quietud y el equilibrio en nuestras vidas agitadas. A través de ellos, cultivamos una mayor consciencia y una apreciación más profunda del momento presente. Permite que los colores fríos te guíen hacia una tranquilidad interior y una mayor conexión con tu ser interior.

Conscience

crevin

crevin

Conscience



Moulin N° 38



Drom N° 31



Salvia N° 07



Moulin N° 33



Drom N° 34



Salvia N° 11



Sublim N° 40



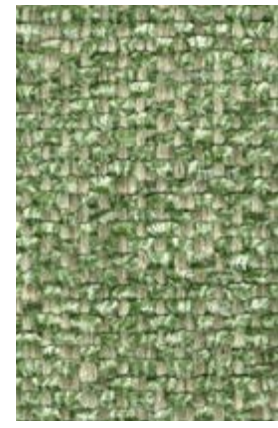
Duo N° 42



Club N° 139



Club N° 132



Salvia N° 30



Sublim N° 33



Sublim N° 34



Granit N° 33



Club N° 140



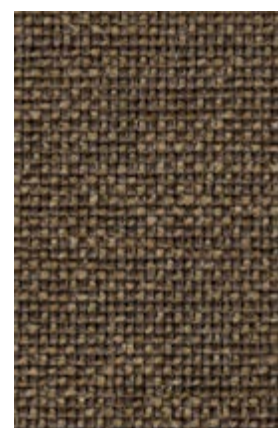
Granit N° 45



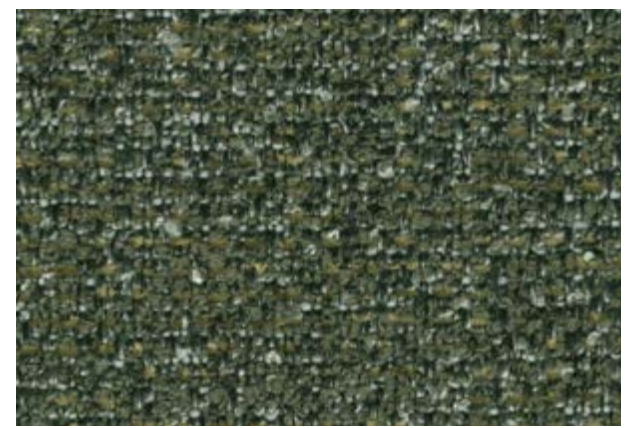
Club N° 143



Sublim N° 32



Drom N° 15



Granit N° 32



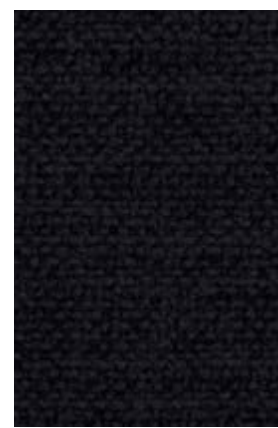
Salvia N° 35



Club N° 35



Duo N° 34



Club N° 47



Gres N° 45



Club N° 51



Club N° 142



Gres N° 38



Drom N° 30



Sublim N° 75



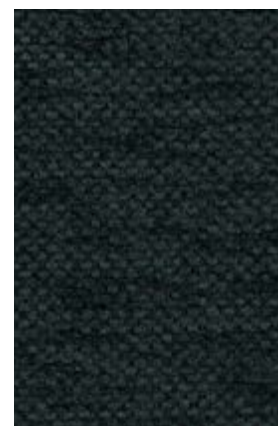
Gres N° 33



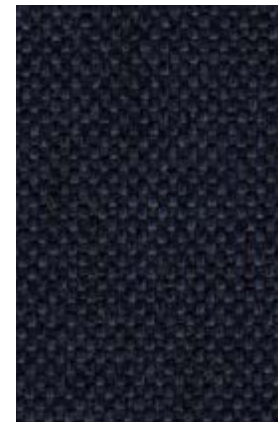
Club N° 07



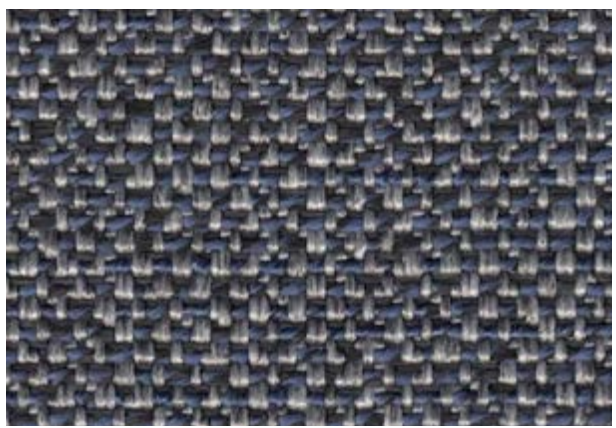
Salvia N° 38



Sublim N° 45



Drom N° 45



Moulin N° 47

Los colores grises, con su elegancia sutil, nos envuelven en una atmósfera de serenidad y calma. Estos tonos neutros y sofisticados nos invitan a la reflexión y a encontrar paz en la simplicidad. El gris nos recuerda que en la quietud y el equilibrio encontramos claridad y fortaleza interior. Nos inspira a apreciar los momentos de tranquilidad y a conectar con nuestra esencia más profunda.

Serenity

crevin

crevin



Drom N° 50



Moulin N° 51



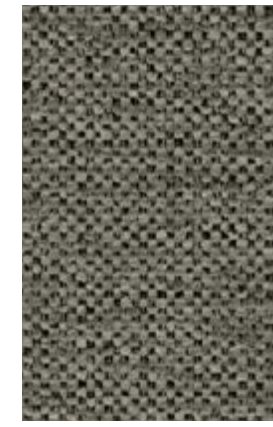
Duo N° 05



Sublim N° 50



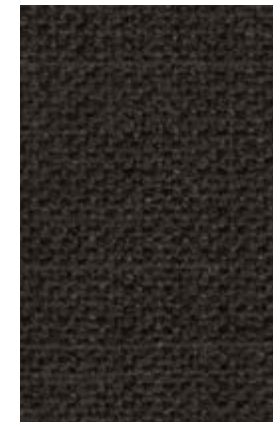
Granit N° 54



Sublim N° 54



Duo N° 51



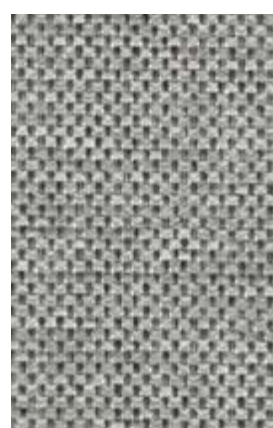
Club N° 53



Moulin N° 54



Salvia N° 50



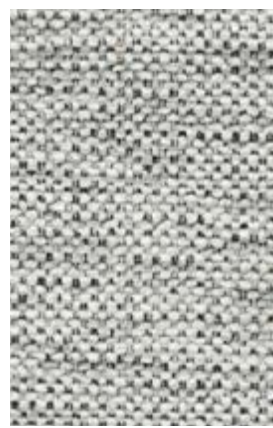
Drom N° 59



Duo N° 80



Salvia N° 59



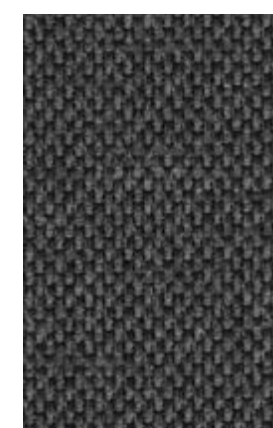
Sublim N° 51



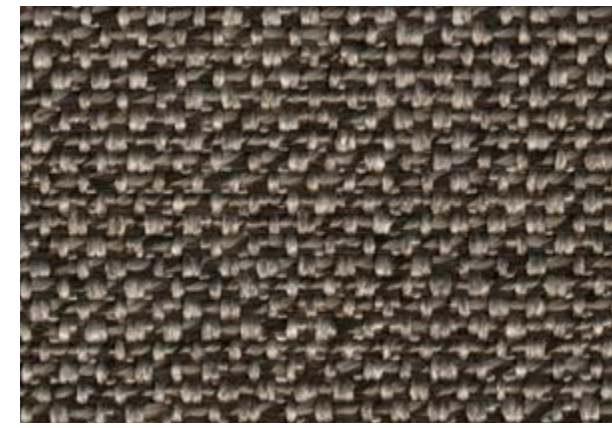
Gres N° 52



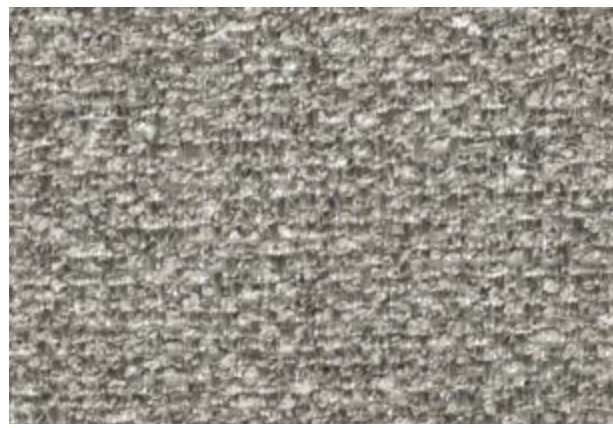
Duo N° 59



Drom N° 54



Moulin N° 52



Granit N° 51



Club N° 54



Salvia N° 51



Club N° 52



Moulin N° 50



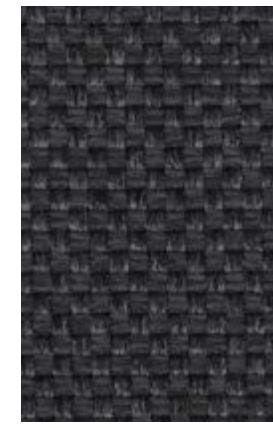
Drom N° 51



Granit N° 53



Sublim N° 52



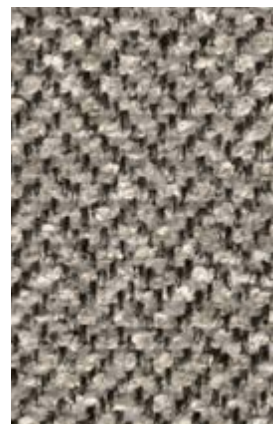
Duo N° 55



Sublim N° 07



Drom N° 52



Gres N° 54



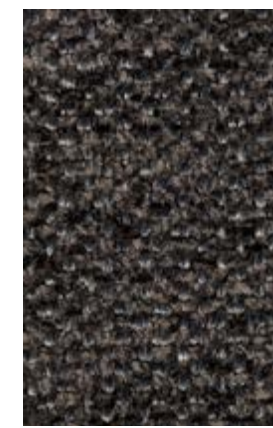
Granit N° 52



Drom N° 75



Duo N° 53



Salvia N° 53



Sublim N° 53



Duo N° 83

Club

Al enfatizar la simplicidad y una estética acogedora, Club aporta una sensación de calma a los muebles tapizados. Un sutil patrón de jacquard imita las irregularidades de la fibra natural, mientras que una mezcla de chenilla mate y brillante ofrece un tacto inigualable y gran funcionalidad.

Las nuevas direcciones de color de Club, que incluyen limón, naranja, verde pino y turquesa, transforman los interiores modernos en espacios vibrantes y acogedores que reflejan un estilo personal.

crevin

Club



Características	PERFORMANCE+	
Sostenibilidad	43% fibra reciclada	
Composición	50%PES 35%PES REC 8%CO REC 7%CO	
Ancho	140 + 4 cm	
Peso	740 gr/ml ± 5%	
Resistencia al deslizamiento de las costuras (mm) EN ISO 13936/2	Urdimbre	2,50
	Trama	2,33
Resistencia a la abrasión	Rotura hilos	80.000
	Repelado chenilla EN ISO 12947/2	30.000
	Cambio de aspecto 3000c EN ISO 12947/4 / EN 14465 (Annex A)	4 – 5
Resistencia al pilling EN ISO 12945/2		4 – 5
Reacción al fuego* <small>*Bajo solicitud: BS5852 Source 1, EN1021-Part 2:2006, BS 7176 Low Hazard, UNI 9175 Clase 3IM</small>	BS5852 Source 0 EN 1021 Part 1 CAL TB 117 NFPA 260	Pasa
Solidez a la luz artificial EN ISO 105-B02 / EN ISO 105 B02/A01		5 – 6
Solidez al frote EN ISO 105-X12	Seco	4 – 5
	Húmedo	4 – 5
Estabilidad dimensional al lavado y secado doméstico (%) EN ISO 3759 / EN ISO 6330 / EN ISO 5077	Urdimbre	-2%
	Trama	-3%
Condiciones de lavado		

Designed and Crafted
in Terrassa (Barcelona)

www.crevin.com



Ficha Técnica



crevin

Club



N°05



N°07



N°10



N°139



N°132



N°134



N°11



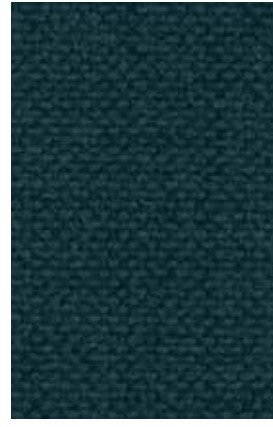
N°08



N°12



N°142



N°143



N°35



N°20



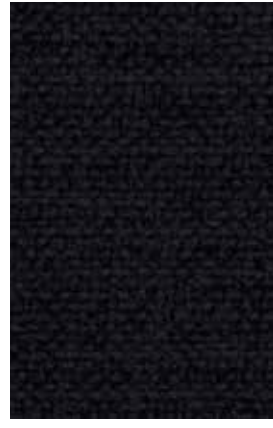
N°119



N°129



N°140



N°47



N°51



N°161



N°171



N°164



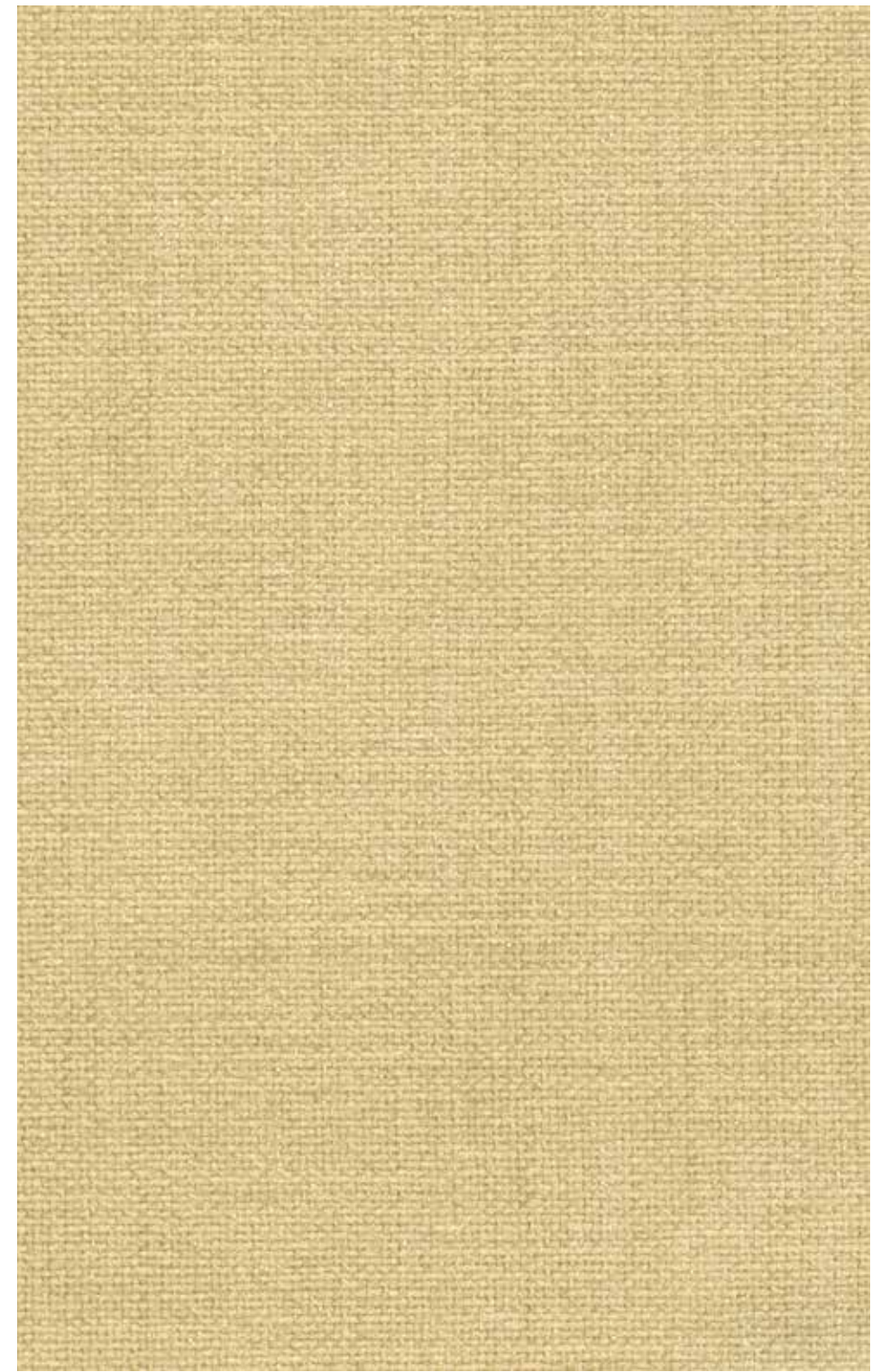
N°54



N°52



N°53



N°119

Drom

Una perfecta combinación de belleza sencilla y gran funcionalidad, Drom fusiona formas limpias con una estética calmante. Utilizando chenilla de pelo corto, estrechamente entrelazada en un tejido denso, Drom ofrece una calidad fuerte y duradera que recuerda al lienzo natural. Los ricos tonos de lino se acompañan de verdes frondosos, suaves tonos amaderados y matices terrosos, evocando la calidez del bosque mediterráneo.

Un efecto vibrante y sutilmente brillante añade profundidad y luminosidad a la superficie del tejido, como si fuera tocado por un atardecer imaginario.

crevin

Drom



Características	PERFORMANCE+	
Sostenibilidad	54% fibra reciclada	
Composición	54%PES REC 26%PP 20%PES	
Ancho	140 + 4 cm	
Peso	630 gr/ml ± 5%	
Resistencia al deslizamiento de las costuras (mm) <small>EN ISO 13939/2</small>	Urdimbre	3,80
	Trama	3,90
Resistencia a la abrasión	Rotura hilos <small>EN ISO 12947/2</small>	50.000
	Cambio de aspecto 3000c <small>EN ISO 12947/4 / EN 14485 (Annex A)</small>	4 – 5
Resistencia al pilling <small>EN ISO 12945/2</small>		4 – 5
Reacción al fuego* <small>*Bajo solicitud: BS5852 Source 1, EN1021-Part 2:2006, BS 7176 Low Hazard, UNI 9175 Clase 3IM</small>	BS5852 Source 0 EN 1021 Part 1 CAL TB 117 NFPA 260	Pasa
Solidez a la luz artificial <small>EN ISO 105-B02 / EN ISO 105 B02/A01</small>		6 – 7
Solidez al frote <small>EN ISO 105-X12</small>	Seco	4 – 5
	Húmedo	4 – 5
Estabilidad dimensional al lavado y secado doméstico (%) <small>EN ISO 3769 / EN ISO 6330 / EN ISO 5077</small>	Urdimbre	-2%
	Trama	-1,5%
Condiciones de lavado		

Designed and Crafted
in Terrassa (Barcelona)

www.crevin.com



Ficha Técnica



crevin



N°02



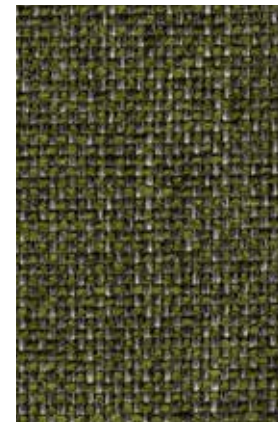
N°06



N°09



N°34



N°31



N°30



N°04



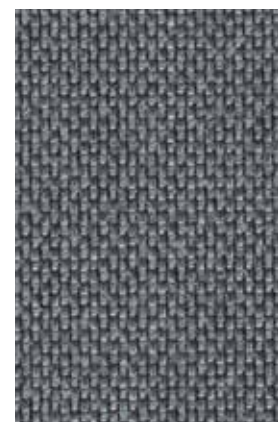
N°13



N°11



N°10



N°40



N°43



N°45



N°19



N°16



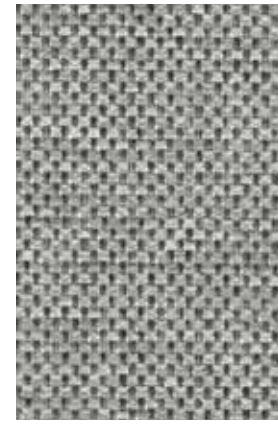
N°15



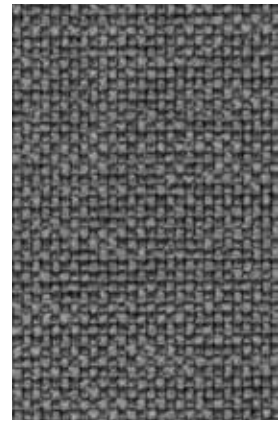
N°26



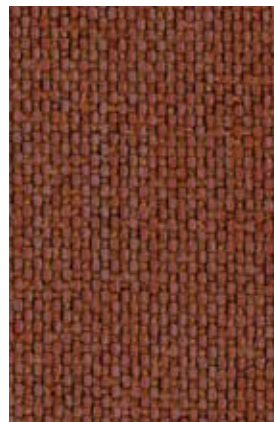
N°50



N°59



N°52



N°27



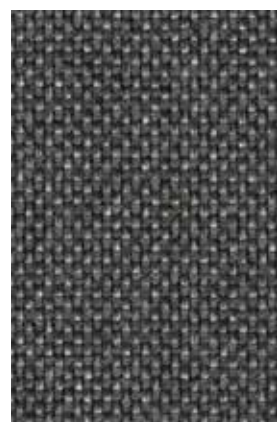
N°62



N°71



N°75



N°51



N°54



N°34

Impecablemente elaborado a partir de materiales duraderos y testados con el tiempo, Duo es conocido por una estética sobria que refleja la expresión sencilla de los objetos cotidianos. El hilo especial utilizado para Duo, extruido en hebras irregulares de dos colores, es reconocido al instante como innovador y cautivador.

Con el paso de los años, gracias a su calidad despreocupada y duradera, Duo se ha convertido en un icono, manteniéndose fiel a su concepto original.

Duo

crevin

Duo



Características	PERFORMANCE+	
Sostenibilidad	25% fibra reciclada	
Composición	48%PP 18%PES 15%PES REC 10%CO REC 9%CO	
Ancho	140 + 4 cm	
Peso	625 gr/ml ± 5%	
Resistencia al deslizamiento de las costuras (mm) EN ISO 13936/2	Urdimbre	2,00
	Trama	2,00
Resistencia a la abrasión	Rotura hilos EN ISO 12947/2	31.000
	Cambio de aspecto 3000c EN ISO 12947/4 / EN 14485 (Annex A)	4
Resistencia al pilling EN ISO 12945/2		5
Reacción al fuego* <small>*Bajo solicitud: BS5852 Source 1, EN1021-Part 2:2006, BS 7176 Low Hazard, UNI 9175 Clase 3IM</small>	BS5852 Source 0 EN 1021 Part 1 CAL TB 117 NFPA 260	Pasa
Solidez a la luz artificial EN ISO 105-B02 / EN ISO 105 B02/A01		>6
Solidez al frote EN ISO 105-X12	Seco	4 – 5
	Húmedo	4 – 5
Estabilidad dimensional al lavado y secado doméstico (%) EN ISO 3759 / EN ISO 6330 / EN ISO 5077	Urdimbre	-1%
	Trama	-1%
Condiciones de lavado		

Designed and Crafted in Terrassa (Barcelona)

www.crevin.com



Ficha Técnica



crevin

Duo



N°05



N°01



N°02



N°04



N°07



N°30



N°34



N°11



N°16



N°18



N°10



N°42



N°43



N°26



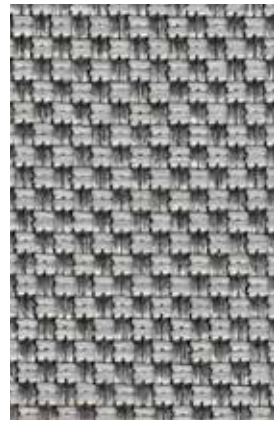
N°17



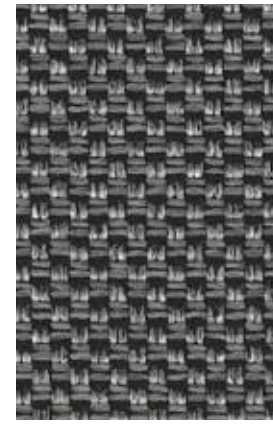
N°08



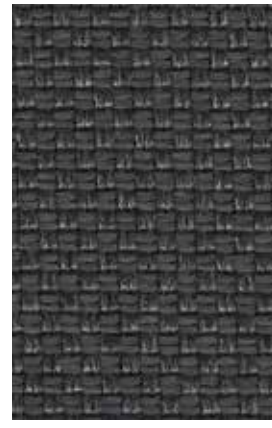
N°13



N°80



N°51



N°53



N°21



N°61



N°64



N°83



N°59



N°55



N°11

Granit

Moldeando cuatro materiales reciclados distintos en formas orgánicas que recuerdan a los sedimentos de piedra, Granit establece un nuevo hito en el diseño sostenible. Con un cuidadoso equilibrio de materiales sin impacto, un procesado mínimo y sin aditivos químicos, Granit ha sido diseñado para la longevidad, la funcionalidad y la capacidad de embellecerse con el tiempo.

Al abrazar la textura y el color como elementos de diseño integrales, Granit cuenta la historia de materiales desechados que cobran una resplandeciente nueva vida.

crevin

Granit



Características	PERFORMANCE+	
Sostenibilidad	90% fibra reciclada	
Composición	58%PES REC 28%PP REC 10%PES 2%CO REC 2%OF REC	
Ancho	140+4 cm	
Peso	775 gr/ml ± 5%	
Resistencia al deslizamiento de las costuras (mm) EN ISO 13936/2	Urdimbre	1,50
	Trama	2,00
Resistencia a la abrasión	Rotura hilos EN ISO 12947/2	50.000
	Cambio de aspecto 3000c EN ISO 12947/4 / EN 14485 (Annex A)	4 – 5
Resistencia al pilling EN ISO 12945/2		4 – 5
Reacción al fuego* *Bajo solicitud: BS5852 Source 1, EN1021-Part 2:2006, BS 7176 Low Hazard, UNI 9175 Clase 3IM	BS5852 Source 0 EN 1021 Part 1 CAL TB 117 NFPA 260	Pasa
Solidez a la luz artificial EN ISO 105-B02 / EN ISO 105 B02/A01		5 – 6
Solidez al frote EN ISO 105-X12	Seco	4 – 5
	Húmedo	4 – 5
Estabilidad dimensional al lavado y secado doméstico (%) EN ISO 3759 / EN ISO 6330 / EN ISO 5077	Urdimbre	-3%
	Trama	-3%
Condiciones de lavado		

Designed and Crafted
in Terrassa (Barcelona)

www.crevin.com



Ficha Técnica



crevin

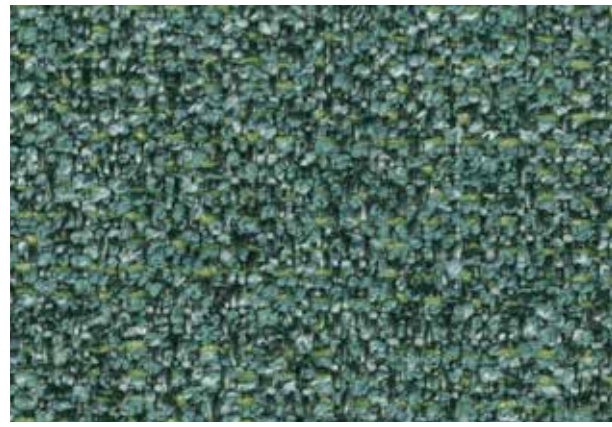
Granit



N°01



N°32



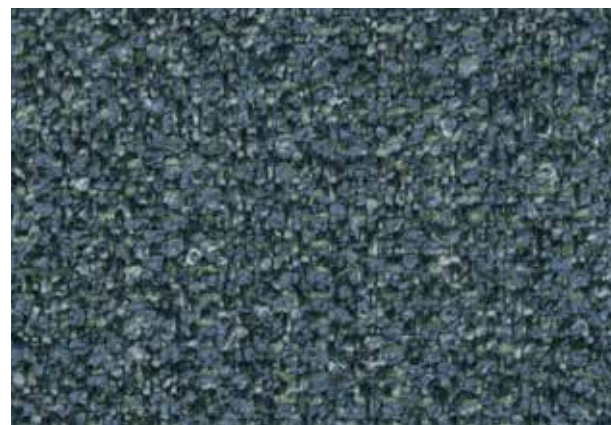
N°33



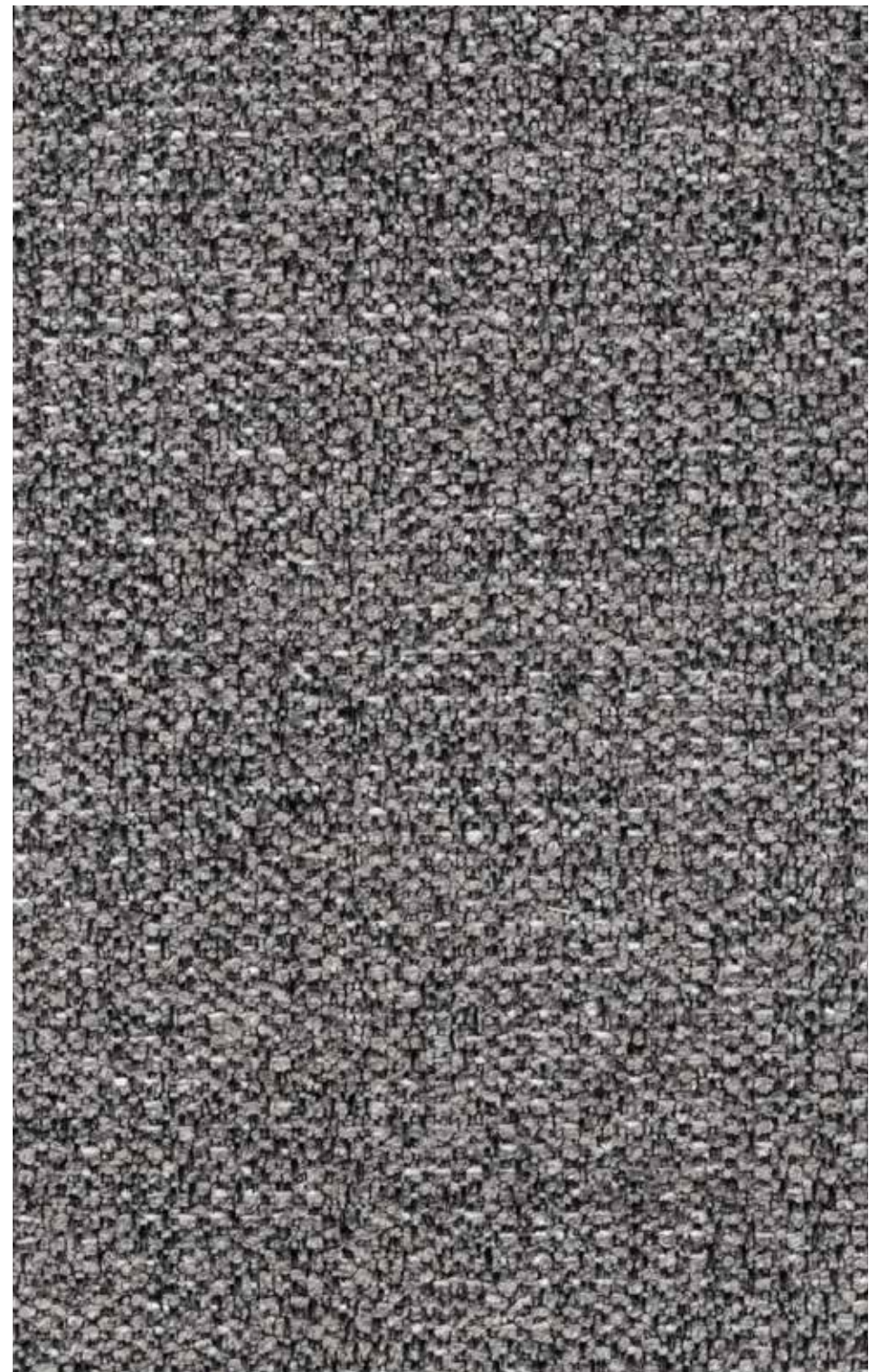
N°05



N°07



N°45



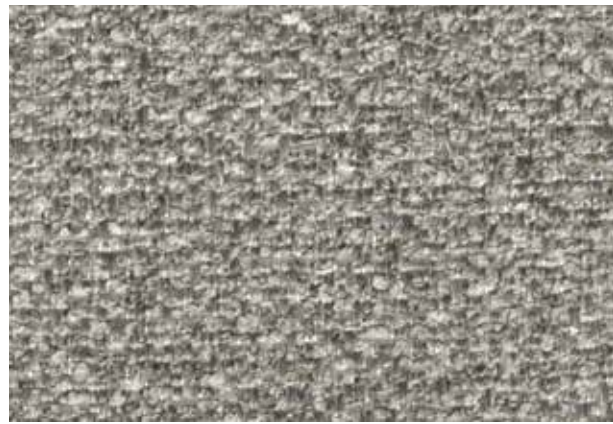
N°54



N°08



N°12



N°51



N°52



N°21



N°26



N°54



N°53



N°02



N°05



N°11



N°12



N°07



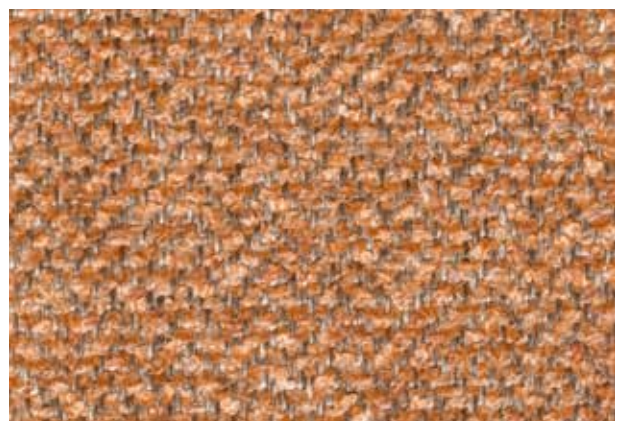
N°10



N°33



N°38



N°20



N°26



N°45



N°61



N°21



N°54



N°52



N°02

Moulin

El concepto de diseño de Moulin se basa en un hilo particular llamado mouliné, que combina varios hilos en colores contrastantes. Rindiendo homenaje a la artesanía textil, Moulin es la opción perfecta para los diseñadores que buscan combinar la decoración moderna con un toque rústico.

Los juegos ricos de colores crean tonalidades que se fusionan en texturas terrosas con pinceladas de imperfección, aportando un toque único a los espacios interiores contemporáneos.

crevin

Moulin



Características	PERFORMANCE+	
Sostenibilidad	20% fibra reciclada	
Composición	80%PP 14%PES REC 3%CO REC 3%OF REC	
Ancho	140 + 4 cm	
Peso	770 gr/ml ± 5%	
Resistencia al deslizamiento de las costuras (mm) EN ISO 13936/2	Urdimbre	2,50
	Trama	2,00
Resistencia a la abrasión	Rotura hilos EN ISO 12947/2	80.000
Resistencia al pilling EN ISO 12945/2		4 – 5
Reacción al fuego* <small>*Bajo solicitud: BS5852 Source 1, EN1021-Part 2:2006, BS 7176 Low Hazard, UNI 9175 Clase 3IM</small>	BS5852 Source 0 EN 1021 Part 1 CAL TB 117 NFPA 260	Pasa
Solidez a la luz artificial EN ISO 105-B02 / EN ISO 105 B02/A01		>6
Solidez al frote EN ISO 105-X12	Seco	4 – 5
	Húmedo	4 – 5
Estabilidad dimensional al lavado y secado doméstico (%) EN ISO 3759 / EN ISO 6330 / EN ISO 5077	Urdimbre	-3%
	Trama	-2%
Condiciones de lavado		

Designed and Crafted
in Terrassa (Barcelona)

www.crevin.com



Ficha Técnica



crevin

Moulin



N°20



N°62



N°51



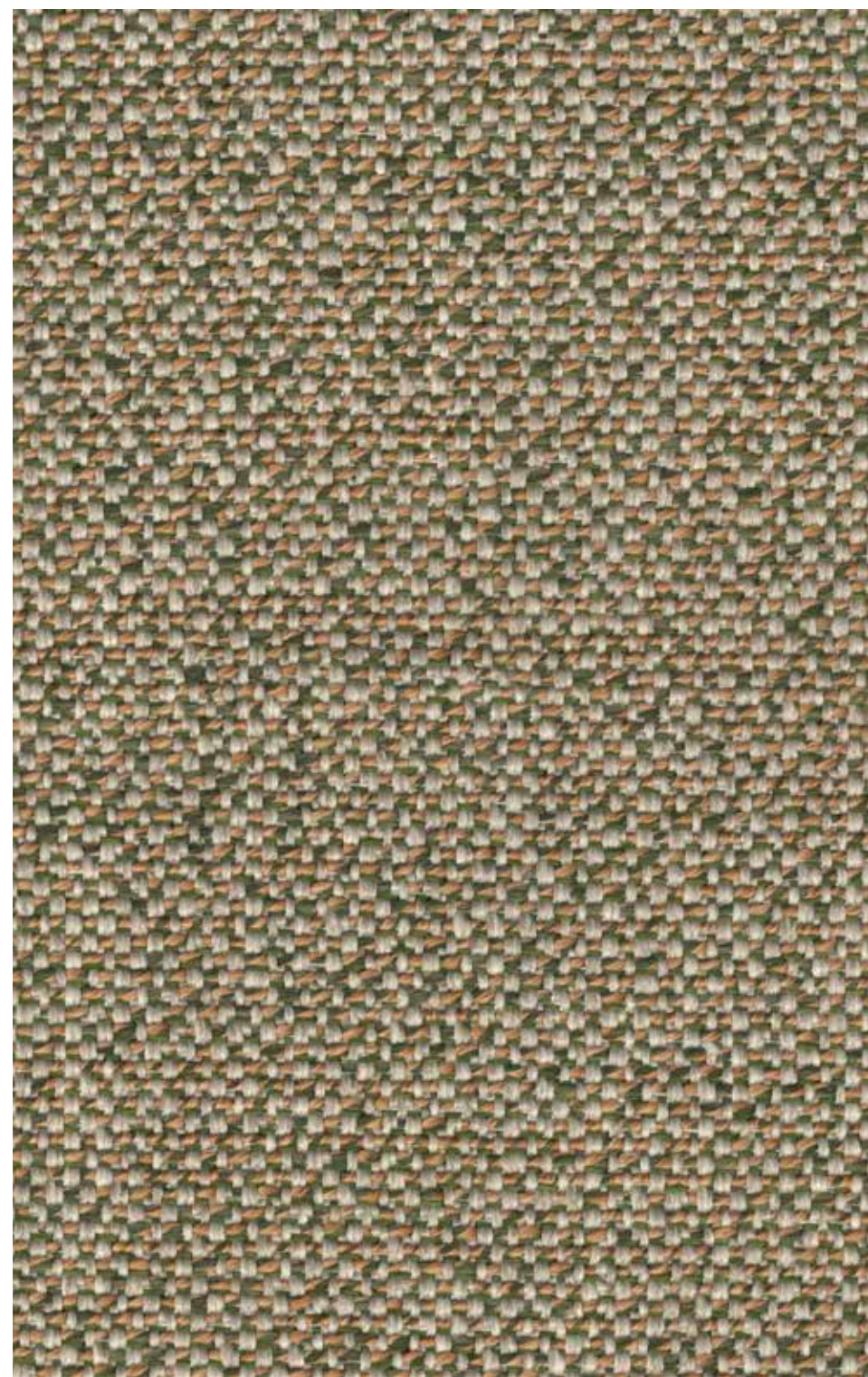
N°07



N°05



N°54



N°38



N°26



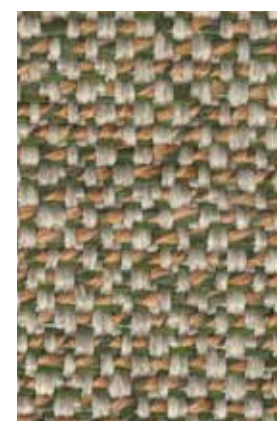
N°50



N°33



N°10



N°38



N°52



N°47

Salvia

Versátil y elegante, funcional e intrigante, Salvia transmite un espíritu relajado que evoca comodidad, rendimiento y belleza. Este tejido que aporta bienestar está fabricado con una chenilla bicolor, creando matices naturales que evocan connotaciones con paisajes mediterráneos al atardecer.

Con un tejido rico y una estructura fuerte, Salvia satisface a aquellos con estilos de vida ajetreados y que valoran la paz y la discreción en su tiempo libre.

crevin

Salvia



Características	PERFORMANCE+	
Sostenibilidad	31% fibra reciclada	
Composición	45%PP 24%PES 22%PES REC 5%CO REC 4%OF REC	
Ancho	140 + 4 cm	
Peso	715 gr/ml ± 5%	
Resistencia al deslizamiento de las costuras (mm) EN ISO 13936/2	Urdimbre	2,00
	Trama	2,00
Resistencia a la abrasión	Rotura hilos EN ISO 12947/2	45.000
	Cambio de aspecto 3000c EN ISO 12947/4 / EN 14485 (Annex A)	4
Resistencia al pilling EN ISO 12945/2	4 – 5	
Reacción al fuego* *Bajo solicitud: BS5852 Source 1, EN1021-Part 2:2006, BS 7176 Low Hazard, UNI 9175 Clase 3IM	BS5852 Source 0 EN 1021 Part 1 CAL TB 117 NFPA 260	Pasa
Solidez a la luz artificial EN ISO 105-B02 / EN ISO 105 B02/A01	>6	
Solidez al frote EN ISO 105-X12	Seco	4 – 5
	Húmedo	4 – 5
Estabilidad dimensional al lavado y secado doméstico (%) EN ISO 3759 / EN ISO 6330 / EN ISO 5077	Urdimbre	-3%
	Trama	-3%
Condiciones de lavado		

Designed and Crafted
in Terrassa (Barcelona)

www.crevin.com



Ficha Técnica



crevin



N°02



N°05



N°04



N°07



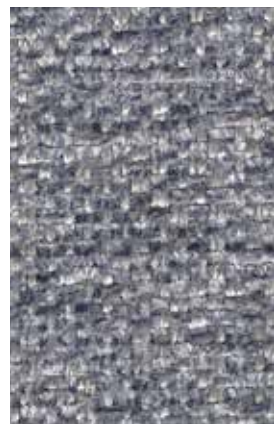
N°08



N°11



N°12



N°45



N°30



N°35



N°10



N°20



N°50



N°59



N°38



N°29



N°61



N°21



N°51



N°54



N°53



N°30

Sublim

Desde un inicio, el patrón abstracto de jacquard de Sublim y su mezcla de colores naturales y vibrantes han sido el sello distintivo de su diseño. Suave, funcional y extremadamente versátil, Sublim invita a vivir con audacia y comodidad.

A pesar de la complejidad de la vida moderna, Sublim encapsula la verdadera esencia de la calidad duradera, siendo una opción perfecta para aquellos diseñadores que buscan flexibilidad de uso, durabilidad y un atractivo atemporal.

crevin

Sublim



Características	PERFORMANCE+	
Sostenibilidad	56% fibra reciclada	
Composición	44%PES 43%PES REC 7%CO REC 6%OF REC	
Ancho	140 + 4 cm	
Peso	654 gr/ml ± 5%	
Resistencia al deslizamiento de las costuras (mm) EN ISO 13936/2	Urdimbre	2,90
	Trama	3,00
Resistencia a la abrasión	Rotura hilos EN ISO 12947/2	60.000
	Cambio de aspecto 3000c EN ISO 12947/4 / EN 14485 (Annex A)	4
Resistencia al pilling EN ISO 12945/2		5
Reacción al fuego* <small>*Bajo solicitud: BS5852 Source 1, EN1021-Part 2:2006, BS 7176 Low Hazard, UNI 9175 Clase 3IM</small>	BS5852 Source 0 EN 1021 Part 1 CAL TB 117 NFPA 260	Pasa
Solidez a la luz artificial EN ISO 105-B02 / EN ISO 105 B02/A01		5—6
Estabilidad dimensional al lavado y secado doméstico (%) EN ISO 3769 / EN ISO 6330 / EN ISO 5077	Urdimbre	-1%
	Trama	-1%
Condiciones de lavado		

Designed and Crafted
in Terrassa (Barcelona)

www.crevin.com



Ficha Técnica



crevin

Sublim



N°01



N°07



N°05



N°13



N°34



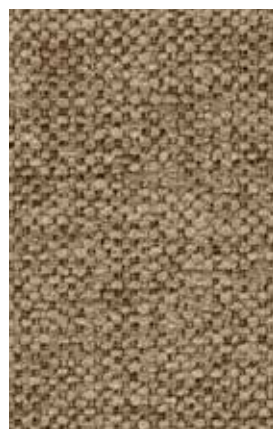
N°32



N°30



N°02



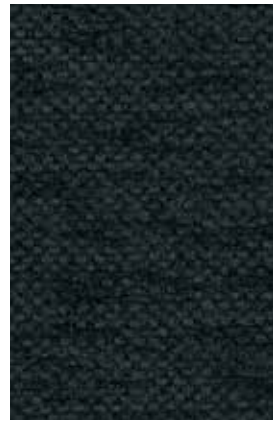
N°11



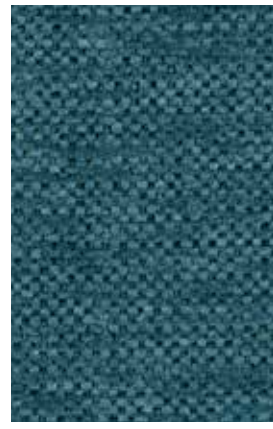
N°75



N°33



N°45



N°43



N°40



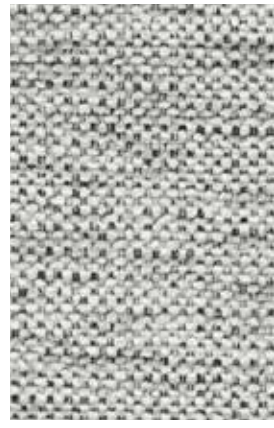
N°19



N°16



N°12



N°51



N°54



N°52



N°26



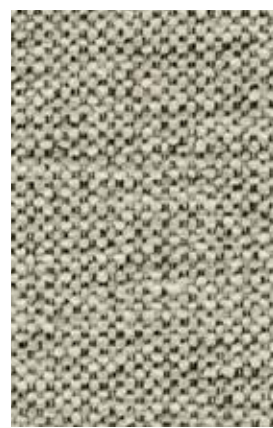
N°71



N°62



N°64



N°50



N°53



N°71

