

# Contract

# Colour

# Book

crevin

Crevin fusiona un diseño consciente y responsable por la sostenibilidad con una estética contemporánea bien definida que se sustenta en tres pilares: simplicidad, funcionalidad y maestría artesanal. La estructura con doble tejido aporta propiedades ignífugas a los tejidos Contract de Crevin gracias a la incorporación de hilatura Fr en el tejido base, por lo que no es necesario aplicar productos químicos nocivos para el medio ambiente o recubrimientos.

Drom / Drom-Fr  
Granit / Granit-Fr  
Libra / Libra-Fr  
Moss / Moss-Fr  
Ito / Ito-Fr  
Moulin / Moulin-Fr  
Sorra / Sorra-Fr  
Sublim / Sublim-Fr  
Velvety / Velvety-Fr

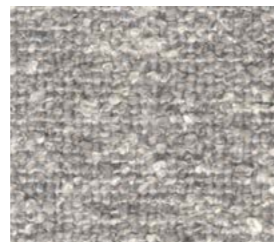
Todos los tejidos están disponibles en su versión con hilatura Fr o sin ella y cuentan con el sello de calidad **PERFORMANCE+**, lo que garantiza que se puede eliminar fácilmente cualquier rastro de suciedad o mancha con una solución de agua y jabón neutro.



Drom/Drom-Fr N° 50



Sublim/Sublim-Fr N° 01



● Ito/Ito-Fr N° 51



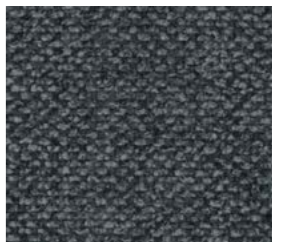
Sublim/Sublim-Fr N° 07



Sublim/Sublim-Fr N° 50



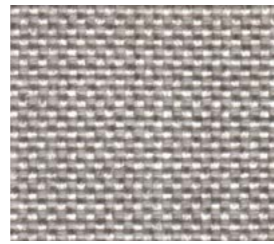
Moulin/Moulin-Fr N° 50



Velvety/Velvety-Fr N° 53



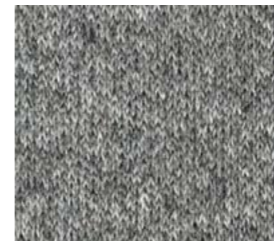
Moulin/Moulin-Fr N° 51



Libra/Libra-Fr N° 07



Drom/Drom-Fr N° 04



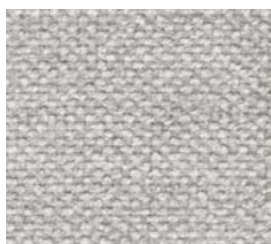
● Moss N° 51



Sublim/Sublim-Fr N° 52



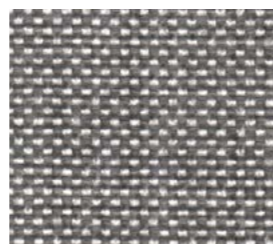
● Moss N° 53



● Velvety/Velvety-Fr N° 51



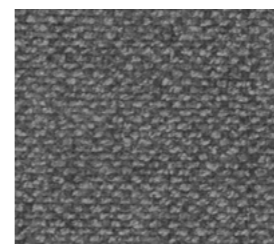
● Sorra/Sorra-Fr N° 51



Libra/Libra-Fr N° 50



Granit/Granit-Fr N° 54



Velvety/Velvety-Fr N° 52



● Granit/Granit-Fr N° 52



Ito/Ito-Fr N° 53



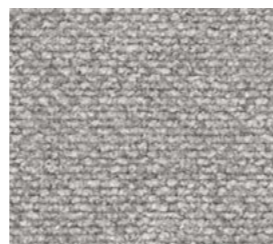
Moulin/Moulin-Fr N° 54



● Moss N° 50



Granit/Granit-Fr N° 51



● Velvety/Velvety-Fr N° 54



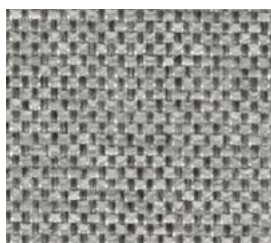
Drom/Drom-Fr N° 51



Drom/Drom-Fr N° 54



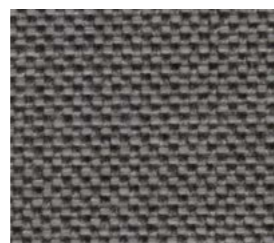
Drom/Drom-Fr N° 75



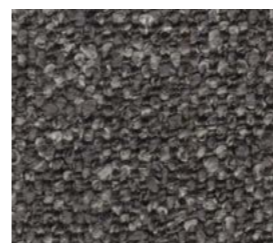
Drom/Drom-Fr N° 59



● Sorra/Sorra-Fr N° 54



Libra/Libra-Fr N° 51



Ito/Ito-Fr N° 52



Libra/Libra-Fr N° 52



● Granit/Granit-Fr N° 53



Libra/Libra-Fr N° 59



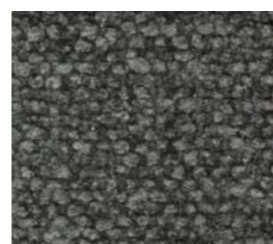
● Sorra/Sorra-Fr N° 52



Drom/Drom-Fr N° 52



Sublim/Sublim-Fr N° 54



● Sorra/Sorra-Fr N° 53



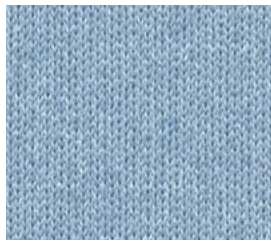
Moulin/Moulin-Fr N° 52



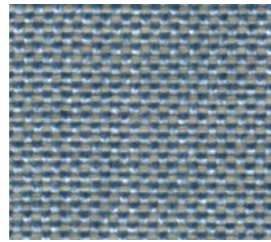
Libra/Libra-Fr N° 53



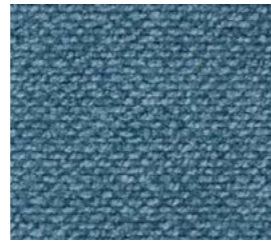
Sublim/Sublim-Fr N° 53



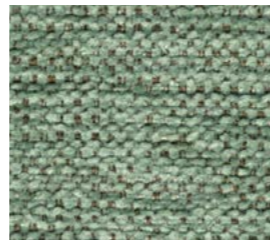
● Moss N° 40



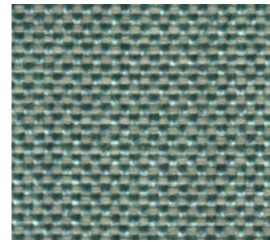
Libra/Libra-Fr N° 49



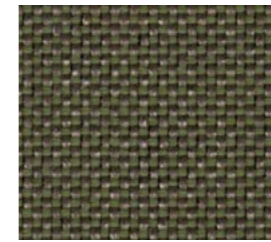
● Velvety/Velvety-Fr N° 49



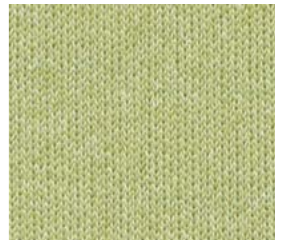
Sublim/Sublim-Fr N° 34



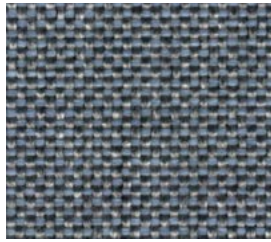
Libra/Libra-Fr N° 34



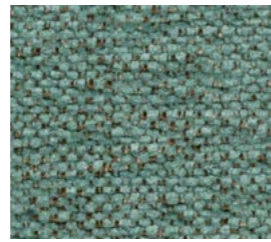
Libra/Libra-Fr N° 30



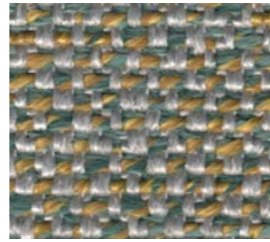
● Moss N° 30



Libra/Libra-Fr N° 41



Sublim/Sublim-Fr N° 40



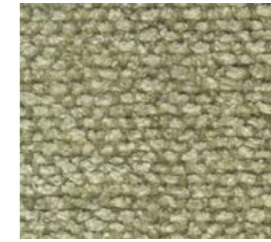
Moulin/Moulin-Fr N° 33



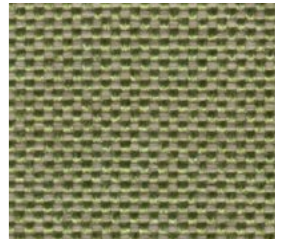
● Moss N° 32



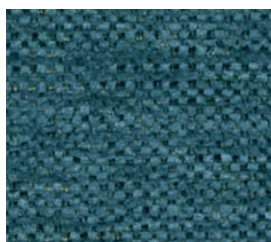
Sublim/Sublim-Fr N° 32



● Sorra/Sorra-Fr N° 39



Libra/Libra-Fr N° 39



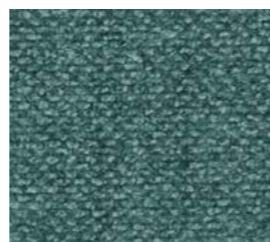
Sublim/Sublim-Fr N° 43



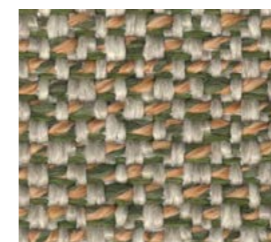
● Moss N° 46



● Granit/Granit-Fr N° 45



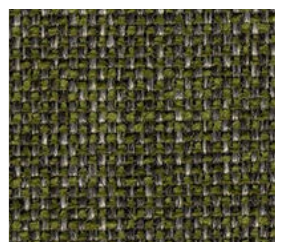
● Velvety/Velvety-Fr N° 33



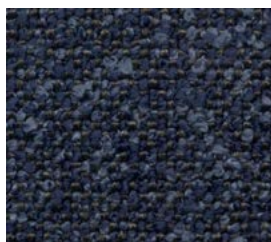
Moulin/Moulin-Fr N° 38



Sublim/Sublim-Fr N° 30



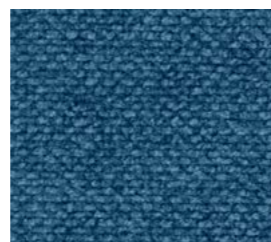
Drom/Drom-Fr N° 31



● Ito/Ito-Fr N° 45



● Moss N° 42



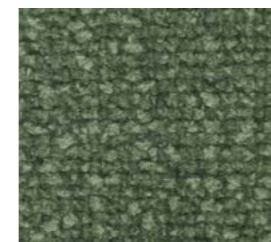
● Velvety/Velvety-Fr N° 45



Libra/Libra-Fr N° 40



Moss N° 38



● Sorra/Sorra-Fr N° 32



● Granit/Granit-Fr N° 32



Moulin/Moulin-Fr N° 47



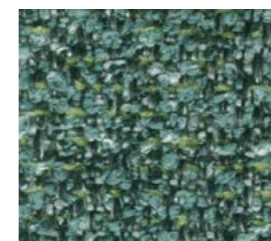
Drom/Drom-Fr N° 43



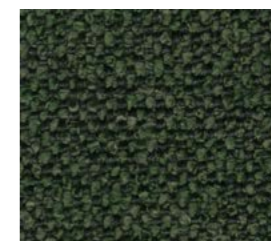
Drom/Drom-Fr N° 40



Sublim/Sublim-Fr N° 33



● Granit/Granit-Fr N° 33



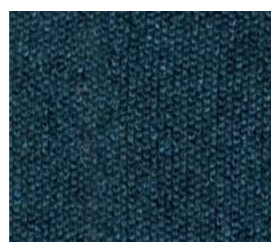
Ito/Ito-Fr N° 38



Drom/Drom-Fr N° 30



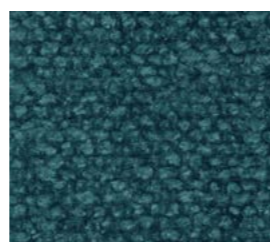
● Velvety/Velvety-Fr N° 47



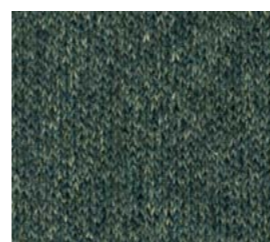
● Moss N° 45



● Velvety/Velvety-Fr N° 43



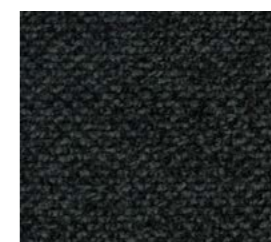
● Sorra/Sorra-Fr N° 43



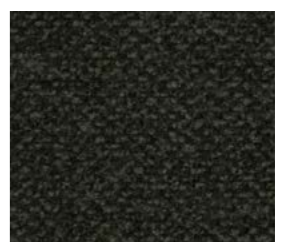
Moss N° 35



Drom/Drom-Fr N° 34

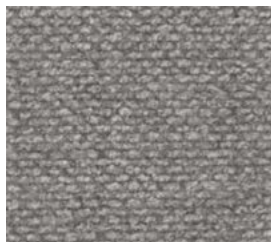


● Velvety/Velvety-Fr N° 35

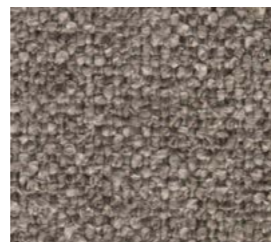


● Velvety/Velvety-Fr N° 38

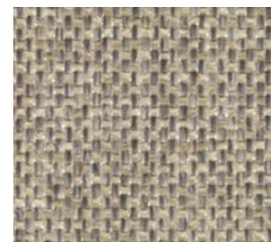
● Stock disponible



● Velvety/Velvety-Fr N°11



Ito/Ito-Fr N°18



Drom/Drom-Fr N°13



Sublim/Sublim-Fr N°05



● Granit/Granit-Fr N°01



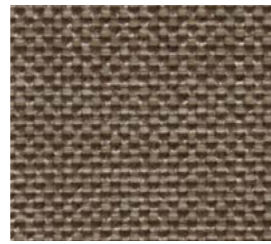
Drom/Drom-Fr N°02



● Velvety/Velvety-Fr N°05



● Sorra/Sorra-Fr N°18



Libra/Libra-Fr N°11



Sublim/Sublim-Fr N°13



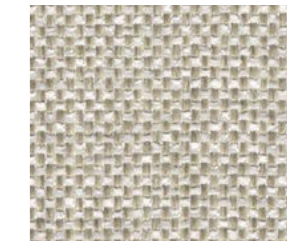
Drom/Drom-Fr N°09



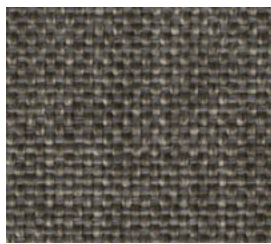
Sublim/Sublim-Fr N°02



● Sorra/Sorra-Fr N°05



Drom/Drom-Fr N°06



Libra/Libra-Fr N°18



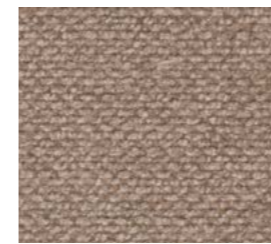
Sublim/Sublim-Fr N°75



● Granit/Granit-Fr N°08



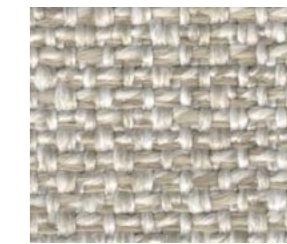
Drom/Drom-Fr N°10



● Velvety/Velvety-Fr N°10



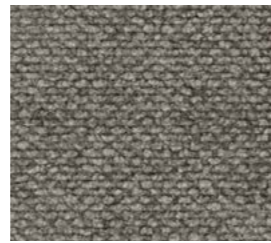
● Sorra/Sorra-Fr N°07



Moulin/Moulin-Fr N°05



Drom/Drom-Fr N°15



● Velvety/Velvety-Fr N°18



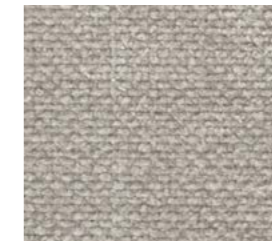
Sublim/Sublim-Fr N°11



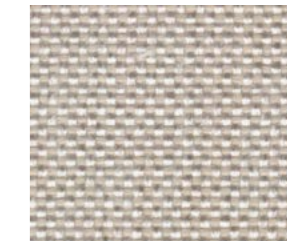
● Granit/Granit-Fr N°07



Drom/Drom-Fr N°11



● Velvety/Velvety-Fr N°07



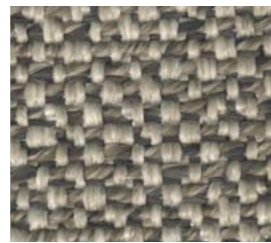
Libra/Libra-Fr N°05



● Granit/Granit-Fr N°12



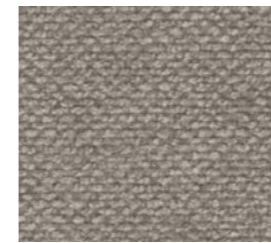
● Velvety/Velvety-Fr N°12



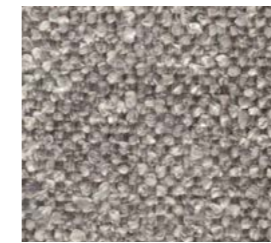
Moulin/Moulin-Fr N°10



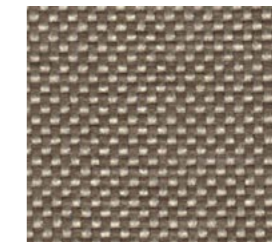
● Sorra/Sorra-Fr N°11



● Velvety/Velvety-Fr N°08



● Ito/Ito-Fr N°11



Libra/Libra-Fr N°10



● Ito/Ito-Fr N°05



Moss N°14



Sublim/Sublim-Fr N°12



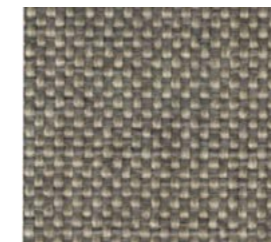
● Sorra/Sorra-Fr N°08



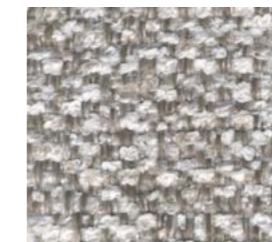
● Moss N°11



Moulin/Moulin-Fr N°07



Libra/Libra-Fr N°08



● Granit/Granit-Fr N°05



● Moss N°07

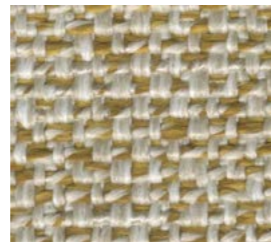
● Stock disponible



Drom/Drom-Fr N° 19



● Velvety/Velvety-Fr N° 20



Moulin/Moulin-Fr N° 20



● Sorra/Sorra-Fr N° 71



Ito/Ito-Fr N° 71



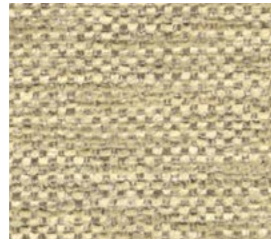
Drom/Drom-Fr N° 71



Sublim/Sublim-Fr N° 71



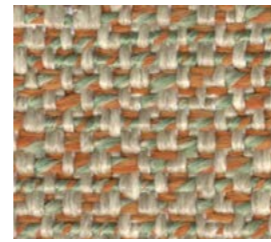
● Sorra/Sorra-Fr N° 19



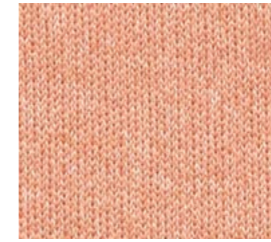
Sublim/Sublim-Fr N° 19



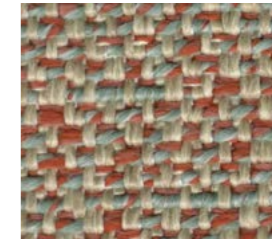
Libra/Libra-Fr N° 20



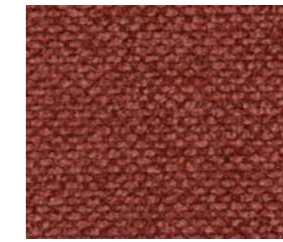
Moulin/Moulin-Fr N° 26



Moss N° 61



Moulin/Moulin-Fr N° 62



● Velvety/Velvety-Fr N° 62



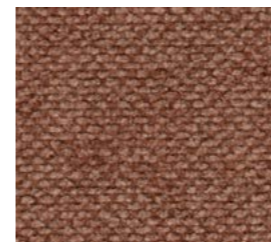
Moss N° 16



Sublim/Sublim-Fr N° 16



Libra/Libra-Fr N° 23



● Velvety/Velvety-Fr N° 71



Drom/Drom-Fr N° 62



Moss N° 60



● Ito/Ito-Fr N° 20



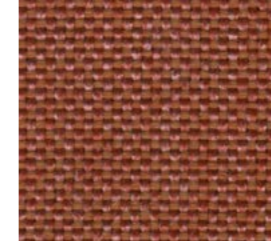
Drom/Drom-Fr N° 16



● Sorra/Sorra-Fr N° 26



Granit/Granit-Fr N° 21



Libra/Libra-Fr N° 22



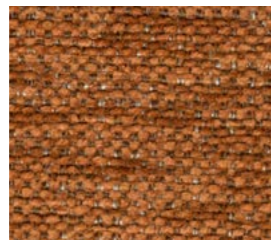
Sublim/Sublim-Fr N° 62



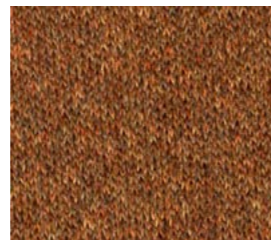
● Sorra/Sorra-Fr N° 64



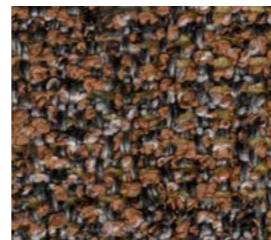
● Moss N° 20



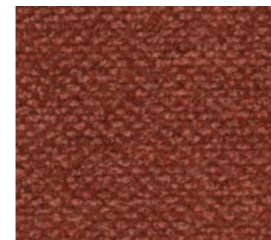
Sublim/Sublim-Fr N° 26



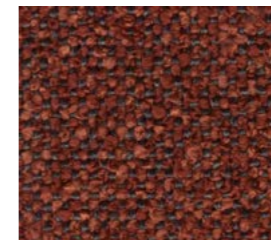
● Moss N° 24



Granit/Granit-Fr N° 26



● Velvety/Velvety-Fr N° 21



● Ito/Ito-Fr N° 21



Sublim/Sublim-Fr N° 64



● Velvety/Velvety-Fr N° 22



● Velvety/Velvety-Fr N° 26



Drom/Drom-Fr N° 26



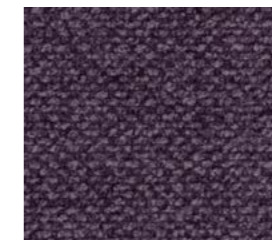
● Moss N° 21



Drom/Drom-Fr N° 27



● Moss N° 65

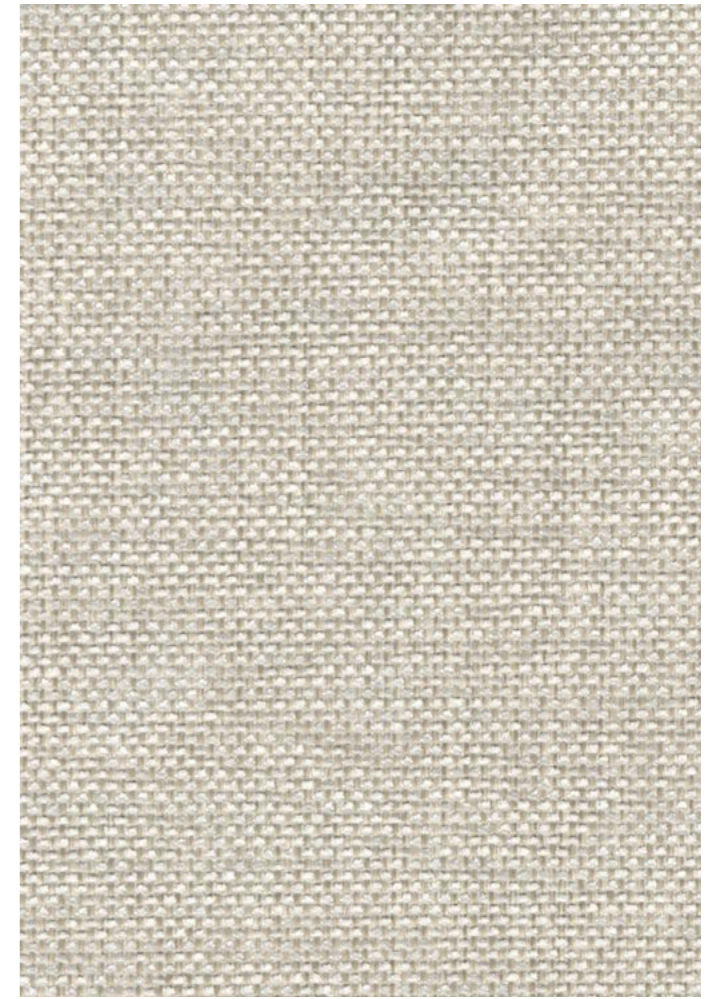
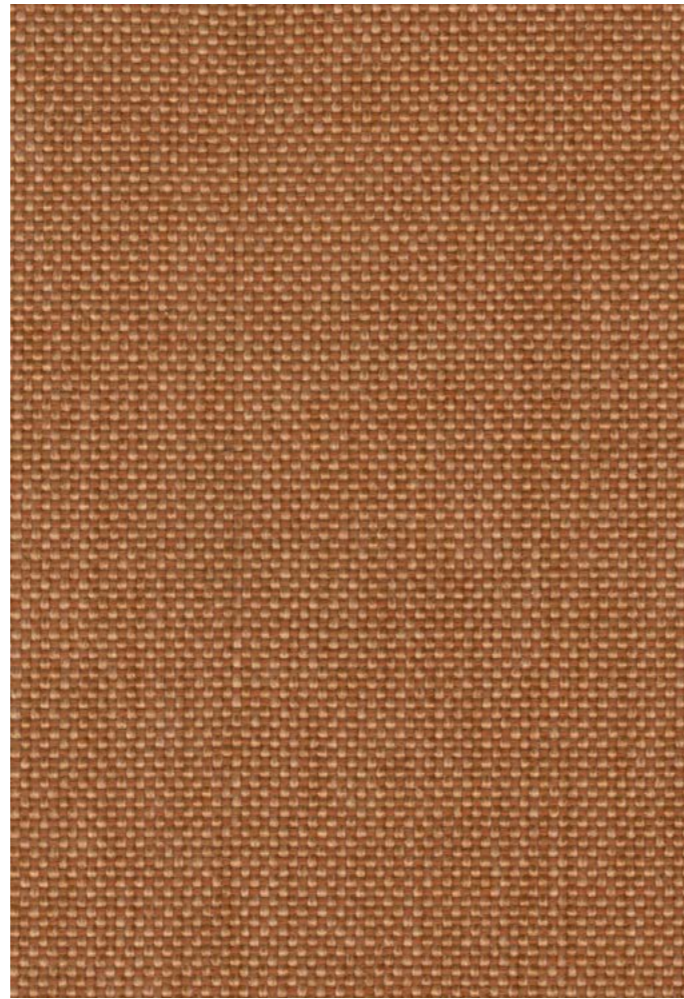


● Velvety/Velvety-Fr N° 44



● Velvety/Velvety-Fr N° 63

● Stock disponible



## Libra-Fr

Tejida con microfibra de polipropileno, le confiere un tacto suave y una gran resistencia al desgaste y a la luz.



Información general	Especificaciones	Mantenimiento
<p><b>Composición</b> 49%PP 21%MA 16%CO REC 14%PES REC</p> <p><b>Ancho</b> 140 + 4cm</p> <p><b>Peso</b> 450 gr/m2 ± 5 % 630 gr/ml ± 5 %</p>	<p><b>Resistencia a la abrasión (rotura hilos)</b> 66.000 EN ISO 12947-2:1998</p> <p><b>Resistencia al pilling</b> 4-5 EN ISO 12945/2:2000</p> <p><b>Solidez a la luz artificial</b> &gt;6 EN ISO 105-B02:1998 y 105 B02/A01:2002</p>	<p><b>PERFORMANCE+</b> Tejidos duraderos, de fácil limpieza</p> <p> Instrucciones de limpieza</p> <p><b>Condiciones de lavado</b> </p> <p><b>Estabilidad dimensional al lavado y secado doméstico (%)</b> Urdimbre: -1 / Trama: -1 EN ISO 3759:2008, EN ISO 6330:2000 y EN ISO 5077:2008</p>
<p><b>Sostenibilidad</b></p> <ul style="list-style-type: none"> <li>Disponibles los datos del análisis ciclo de vida.</li> <li>Doble tejido con fibra reciclada.</li> <li>Circularidad interna de los residuos textiles.</li> <li>Sistema circular de reciclado del agua.</li> <li>Electricidad 100% de fuentes renovables.</li> </ul>	<p><b>Inflamabilidad*</b></p> <p>BS5852 Source 0 NFPA 260:2013 BS5852 Source 1 BS 7176 Low Hazard EN1021-Part 1:2006 UNI 9175 Clase 3IM EN1021-Part 2:2006 IMO Anexo 1 Parte 8 CAL TB 117:2013</p>	<p><b>Condiciones de lavado</b> </p> <p><b>Estabilidad dimensional al lavado y secado doméstico (%)</b> Urdimbre: -2 / Trama: -1,5 EN ISO 3759:2008, EN ISO 6330:2000 y EN ISO 5077:2008</p>



\*Este tejido también está disponible en su versión sin hilatura Fr. Para realizar cualquier consulta, puedes escribir a: crevin@crevin.com

## Drom-Fr

Una sutil chenilla da lugar a una tela densa que recuerda a una loneta natural con apuntes de lino de alta calidad.




Información general	Especificaciones	Mantenimiento
<p><b>Composición</b> 34%PES 23%PP 17%MA 13%CO REC 13%PES REC</p> <p><b>Ancho</b> 140 + 4cm</p> <p><b>Peso</b> 479 gr/m2 ± 5 % / 670 gr/ml ± 5 %</p>	<p><b>Resistencia a la abrasión (rotura hilos)</b> 50.000 EN ISO 12947-2:1998</p> <p><b>Resistencia al pilling</b> 4-5 EN ISO 12945/2:2000</p> <p><b>Solidez a la luz artificial</b> 6-7 EN ISO 105-B02:1998 y 105 B02/A01:2002</p>	<p><b>PERFORMANCE+</b> Tejidos duraderos, de fácil limpieza</p> <p> Instrucciones de limpieza</p> <p><b>Condiciones de lavado</b> </p> <p><b>Estabilidad dimensional al lavado y secado doméstico (%)</b> Urdimbre: -2 / Trama: -1,5 EN ISO 3759:2008, EN ISO 6330:2000 y EN ISO 5077:2008</p>
<p><b>Sostenibilidad</b></p> <ul style="list-style-type: none"> <li>Disponibles los datos del análisis ciclo de vida.</li> <li>Doble tejido con fibra reciclada.</li> <li>Circularidad interna de los residuos textiles.</li> <li>Sistema circular de reciclado del agua.</li> <li>Electricidad 100% de fuentes renovables.</li> </ul>	<p><b>Inflamabilidad*</b></p> <p>BS5852 Source 0 NFPA 260:2013 BS5852 Source 1 BS 7176 Low Hazard EN1021-Part 1:2006 UNI 9175 Clase 3IM EN1021-Part 2:2006 IMO Anexo 1 Parte 8 CAL TB 117:2013</p>	<p><b>Estabilidad dimensional al lavado y secado doméstico (%)</b> Urdimbre: -2 / Trama: -1,5 EN ISO 3759:2008, EN ISO 6330:2000 y EN ISO 5077:2008</p>



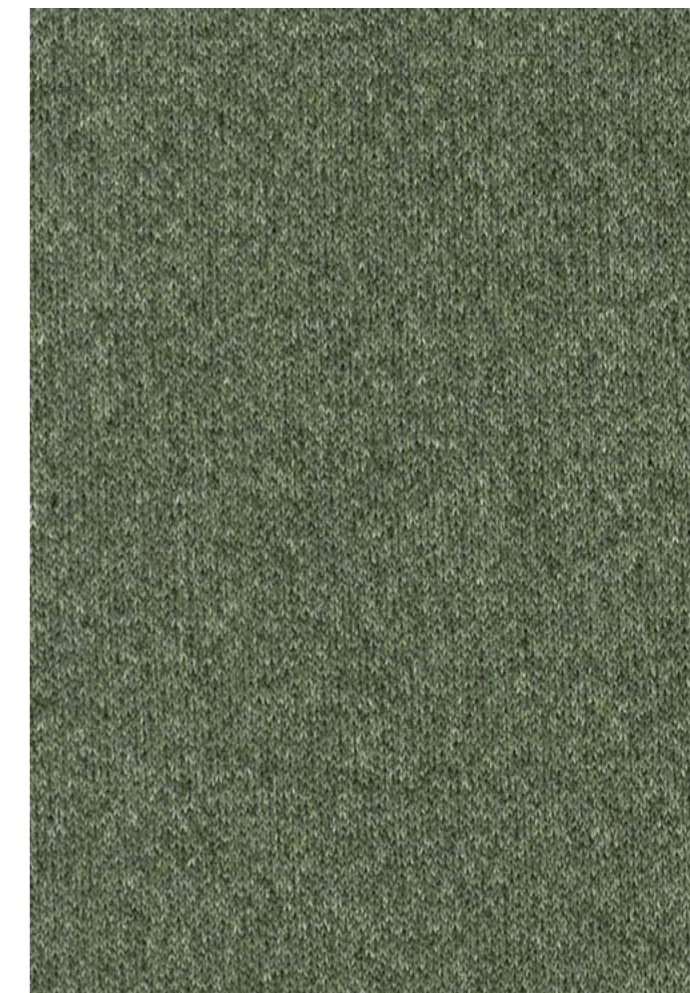
\*Este tejido también está disponible en su versión sin hilatura Fr. Para realizar cualquier consulta, puedes escribir a: crevin@crevin.com

## Granit-Fr

Con un 80% de materia reciclada, Granit rinde homenaje a la artesanía atemporal con nuevos estándares de sostenibilidad.



Información general	Especificaciones	Mantenimiento
<p><b>Composición</b> 47%PES REC 24%PP REC 10%PES 10%MA 9%CO REC</p> <p><b>Ancho</b> 140 + 4cm</p> <p><b>Peso</b> 590 gr/m2 ± 5 % / 826 gr/ml ± 5 %</p>	<p><b>Resistencia a la abrasión (rotura hilos)</b> 50.000 EN ISO 12947-2:1998</p> <p><b>Resistencia al pilling</b> 4-5 EN ISO 12945/2:2000</p> <p><b>Solidez a la luz artificial</b> 5-6 EN ISO 105-B02:1998 y 105 B02/A01:2002</p>	<p><b>PERFORMANCE+</b> Tejidos duraderos, de fácil limpieza</p>  <p>Instrucciones de limpieza</p> <p><b>Condiciones de lavado</b>  </p> <p><b>Estabilidad dimensional al lavado y secado doméstico (%)</b> Urdimbre: -3 / Trama: -3 EN ISO 3759:2008, EN ISO 6330:2000 y EN ISO 5077:2008</p>
<p><b>Sostenibilidad</b></p> <ul style="list-style-type: none"> <li>Disponibles los datos del análisis ciclo de vida.</li> <li>Doble tejido con fibra reciclada.</li> <li>Circularidad interna de los residuos textiles.</li> <li>Sistema circular de reciclado del agua.</li> <li>Electricidad 100% de fuentes renovables.</li> </ul>	<p><b>Inflamabilidad*</b></p> <p>BS5852 Source 0    NFPA 260:2013 BS5852 Source 1    BS 7176 Low Hazard EN1021-Part 1:2006    UNI 9175 Clase 3IM EN1021-Part 2:2006 CAL TB 117:2013</p>	
		

\*Este tejido también está disponible en su versión sin hilatura Fr. Para realizar cualquier consulta, puedes escribir a: crevin@crevin.com



## Moss









Tejido de punto elástico con aspecto de lana fielturada. El hilo de mezcla de colores ofrece unos tonos profundos y cálidos.

Información general	Especificaciones	Mantenimiento
<p><b>Composición</b> 100%PES FR</p> <p><b>Ancho</b> 140 + 4cm</p> <p><b>Peso</b> 488 gr/m2 ± 5 % 707 gr/ml ± 5 %</p>	<p><b>Resistencia a la abrasión (rotura hilos)</b> 50.000 EN ISO 12947-2:1998</p> <p><b>Resistencia al pilling</b> 4-5 EN ISO 12945/2:2000</p> <p><b>Solidez a la luz artificial</b> 6-7 EN ISO 105-B02:1998 y 105 B02/A01:2002</p>	<p><b>Condiciones de lavado</b>  </p> <p><b>Estabilidad dimensional al lavado y secado doméstico (%)</b> Urdimbre: -3 Trama: +1,5 EN ISO 3759:2008, EN ISO 6330:2000 y EN ISO 5077:2008</p>
<p><b>Sostenibilidad</b></p> <ul style="list-style-type: none"> <li>Disponibles los datos del análisis ciclo de vida.</li> <li>Doble tejido con fibra reciclada.</li> <li>Circularidad interna de los residuos textiles.</li> <li>Sistema circular de reciclado del agua.</li> <li>Electricidad 100% de fuentes renovables.</li> </ul>	<p><b>Inflamabilidad*</b></p> <p>BS5852 Source 0/1**    IMO Annex 1 Part 8 EN1021-Part 1/2:2006    NF D 60 013 CAL TB 117:2013    NF P92-507-M1 NFPA 260:2013    DIN 4102 B2 BS 7176 Low Hazard    EN ISO 354 (Acústico) UNI 9175 Clase 3IM**    **FR Foam</p>	
		

\*Este tejido también está disponible en su versión sin hilatura Fr. Para realizar cualquier consulta, puedes escribir a: crevin@crevin.com

## Ito-Fr

Tejido denso y rico que concede el protagonismo a la hilatura, con tonos terrosos que van de claro a oscuro en una textura sutil.










Información general	Especificaciones	Mantenimiento
<p><b>Composición</b> 49%PES 17%PP 13%MA 11%CO REC 10%PES REC</p> <p><b>Ancho</b> 140 + 4cm</p> <p><b>Peso</b> 618 gr/m2 ± 5 % / 865 gr/ml ± 5 %</p>	<p><b>Resistencia a la abrasión (rotura hilos)</b> &gt;100.000 EN ISO 12947-2:1998</p> <p><b>Resistencia al pilling</b> 4-5 EN ISO 12945/2:2000</p> <p><b>Solidez a la luz artificial</b> 5-6 EN ISO 105-B02:1998 y 105 B02/A01:2002</p>	<p><b>PERFORMANCE+</b> Tejidos duraderos, de fácil limpieza</p> <p> Instrucciones de limpieza</p> <p><b>Condiciones de lavado</b> </p> <p><b>Estabilidad dimensional al lavado y secado doméstico (%)</b> Urdimbre: -2,4 / Trama: -2,6 EN ISO 3759:2008, EN ISO 6330:2000 y EN ISO 5077:2008</p>
<p><b>Sostenibilidad</b></p> <ul style="list-style-type: none"> <li>• Disponibles los datos del análisis ciclo de vida.</li> <li>• Doble tejido con fibra reciclada.</li> <li>• Circularidad interna de los residuos textiles.</li> <li>• Sistema circular de reciclado del agua.</li> <li>• Electricidad 100% de fuentes renovables.</li> </ul>	<p><b>Inflamabilidad*</b></p> <p>BS5852 Source 0    NFPA 260:2013 BS5852 Source 1    BS 7176 Low Hazard EN1021-Part 1:2006    UNI 9175 Clase 3IM EN1021-Part 2:2006 CAL TB 117:2013</p>	
<p>     </p>		

\*Este tejido también está disponible en su versión sin hilatura Fr. Para realizar cualquier consulta, puedes escribir a: crevin@crevin.com



## Moulin-Fr

Compuesto de hilos de colores peculiares, con unos tonos que se abrazan para crear texturas rústicas y terrosas.

Información general	Especificaciones	Mantenimiento
<p><b>Composición</b> 77%PP 10%PES REC 7%MA 6%CO REC</p> <p><b>Ancho</b> 140 + 4cm</p> <p><b>Peso</b> 568 gr/m2 ± 5 % 795 gr/ml ± 5 %</p>	<p><b>Resistencia a la abrasión (rotura hilos)</b> 80.000 EN ISO 12947-2:1998</p> <p><b>Resistencia al pilling</b> 4-5 EN ISO 12945/2:2000</p> <p><b>Solidez a la luz artificial</b> &gt;6 EN ISO 105-B02:1998 y 105 B02/A01:2002</p>	<p><b>PERFORMANCE+</b> Tejidos duraderos, de fácil limpieza</p> <p> Instrucciones de limpieza</p> <p><b>Condiciones de lavado</b> </p> <p><b>Estabilidad dimensional al lavado y secado doméstico (%)</b> Urdimbre: -3 / Trama: -2 EN ISO 3759:2008, EN ISO 6330:2000 y EN ISO 5077:2008</p>
<p><b>Sostenibilidad</b></p> <ul style="list-style-type: none"> <li>• Disponibles los datos del análisis ciclo de vida.</li> <li>• Doble tejido con fibra reciclada.</li> <li>• Circularidad interna de los residuos textiles.</li> <li>• Sistema circular de reciclado del agua.</li> <li>• Electricidad 100% de fuentes renovables.</li> </ul>	<p><b>Inflamabilidad*</b></p> <p>BS5852 Source 0    NFPA 260:2013 BS5852 Source 1    BS 7176 Low Hazard EN1021-Part 1:2006    UNI 9175 Clase 3IM EN1021-Part 2:2006 CAL TB 117:2013</p>	
<p>      </p>		

\*Este tejido también está disponible en su versión sin hilatura Fr. Para realizar cualquier consulta, puedes escribir a: crevin@crevin.com

## Sorra-Fr

Retorno a la artesanía de toda la vida. La textura granulada de un hilo personalizado aporta reminiscencias de la calidad artesanal.



Información general	Especificaciones	Mantenimiento
<b>Composición</b> 59%PES 21%PES REC 11%MA 9%CO REC  <b>Ancho</b> 140 + 4cm  <b>Peso</b> 640 gr/m2 ± 5 % 896 gr/ml ± 5 %	<b>Resistencia a la abrasión (rotura hilos)</b> 80.000 EN ISO 12947-2:1998  <b>Resistencia al pilling</b> 4-5 EN ISO 12945/2:2000  <b>Solidez a la luz artificial</b> 5-6 EN ISO 105-B02:1998 y 105 B02/A01:2002	<b>PERFORMANCE+</b> Tejidos duraderos, de fácil limpieza   Instrucciones de limpieza  <b>Condiciones de lavado</b> 
<b>Sostenibilidad</b> <ul style="list-style-type: none"> <li>Disponibles los datos del análisis ciclo de vida.</li> <li>Doble tejido con fibra reciclada.</li> <li>Circularidad interna de los residuos textiles.</li> <li>Sistema circular de reciclado del agua.</li> <li>Electricidad 100% de fuentes renovables.</li> </ul>	<b>Inflamabilidad*</b>  BS5852 Source 0    NFPA 260:2013 BS5852 Source 1    BS 7176 Low Hazard EN1021-Part 1:2006    UNI 9175 Clase 3IM EN1021-Part 2:2006 CAL TB 117:2013	<b>Estabilidad dimensional al lavado y secado doméstico (%)</b> Urdimbre: -1 / Trama: -1 EN ISO 3759:2008, EN ISO 6330:2000 y EN ISO 5077:2008
		

\*Este tejido también está disponible en su versión sin hilatura Fr. Para realizar cualquier consulta, puedes escribir a: crevin@crevin.com



## Sublim-Fr




Básico con unas grandes prestaciones, con un sutil patrón de Jacquard, disponible en una gama de 26 colores.

Información general	Especificaciones	Mantenimiento
<b>Composición</b> 78%PES 12%MA 10%CO REC  <b>Ancho</b> 140 + 4cm  <b>Peso</b> 432 gr/m2 ± 5 % 605 gr/ml ± 5 %	<b>Resistencia a la abrasión (rotura hilos)</b> 80.000 EN ISO 12947-2:1998  <b>Resistencia al pilling</b> 5 EN ISO 12945/2:2000  <b>Solidez a la luz artificial</b> 5-6 EN ISO 105-B02:1998 y 105 B02/A01:2002	<b>PERFORMANCE+</b> Tejidos duraderos, de fácil limpieza   Instrucciones de limpieza  <b>Condiciones de lavado</b> 
<b>Sostenibilidad</b> <ul style="list-style-type: none"> <li>Disponibles los datos del análisis ciclo de vida.</li> <li>Doble tejido con fibra reciclada.</li> <li>Circularidad interna de los residuos textiles.</li> <li>Sistema circular de reciclado del agua.</li> <li>Electricidad 100% de fuentes renovables.</li> </ul>	<b>Inflamabilidad*</b>  BS5852 Source 0    NFPA 260:2013 BS5852 Source 1    BS 7176 Low Hazard EN1021-Part 1:2006    UNI 9175 Clase 3IM EN1021-Part 2:2006    IMO Annex 1 Part 8 CAL TB 117:2013	<b>Estabilidad dimensional al lavado y secado doméstico (%)</b> Urdimbre: -2 / Trama: -3 EN ISO 3759:2008, EN ISO 6330:2000 y EN ISO 5077:2008
		

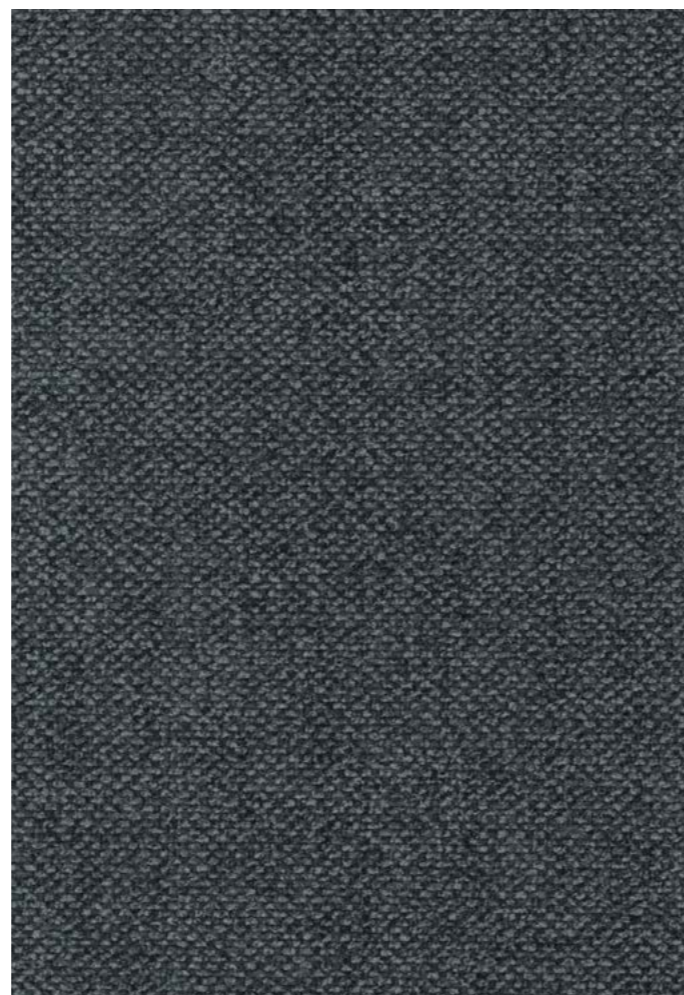
\*Este tejido también está disponible en su versión sin hilatura Fr. Para realizar cualquier consulta, puedes escribir a: crevin@crevin.com

# Velvety-Fr

Tejido tintado en pieza con extraordinarias prestaciones, que nos recuerda al terciopelo. Disponible en gran variedad de colores.

Información general	Especificaciones	Mantenimiento
<p><b>Composición</b> 74%PES 12%PES REC 7%CO REC 7%MA</p> <p><b>Ancho</b> 140 + 4cm</p> <p><b>Peso</b> 571 gr/m2 ± 5 % 800 gr/ml ± 5 %</p>	<p><b>Resistencia a la abrasión (rotura hilos)</b> 200.000 EN ISO 12947-2:1998</p> <p><b>Resistencia al pilling</b> 5 EN ISO 12945/2:2000</p> <p><b>Solidez a la luz artificial</b> 5-6 EN ISO 105-B02:1998 y 105 B02/A01:2002</p>	<p><b>PERFORMANCE+</b> Tejidos duraderos, de fácil limpieza</p>  <p>Instrucciones de limpieza</p> <p><b>Condiciones de lavado</b>  </p> <p><b>Estabilidad dimensional al lavado y secado doméstico (%)</b>            Urdimbre: -1,6 / Trama: -2            EN ISO 3759:2008, EN ISO 6330:2000            y EN ISO 5077:2008</p>
<p><b>Sostenibilidad</b></p> <ul style="list-style-type: none"> <li>• Disponibles los datos del análisis ciclo de vida.</li> <li>• Doble tejido con fibra reciclada.</li> <li>• Circularidad interna de los residuos textiles.</li> <li>• Sistema circular de reciclado del agua.</li> <li>• Electricidad 100% de fuentes renovables.</li> </ul>	<p><b>Inflamabilidad*</b></p> <p>BS5852 Source 0    NFPA 260:2013            BS5852 Source 1    BS 7176 Low Hazard            EN1021-Part 1:2006    UNI 9175 Clase 3IM            EN1021-Part 2:2006    IMO Anexo 1 Parte 8            CAL TB 117:2013</p>	
		

\*Este tejido también está disponible en su versión sin hilatura Fr. Para realizar cualquier consulta, puedes escribir a: [crevin@crevin.com](mailto:crevin@crevin.com)



Designed

and

Crafted

We design, we weave, we dye, we finish.  
In short, we create. Our expertise comes from understanding every aspect of fabrics.

We are born and bred in Terrassa, a small town close to Barcelona and home to innovative textile production since the late 19<sup>th</sup> century.

It continues to be a place of respect for tradition, people and excellence in cultivating sustainable technologies.

[www.crevin.com](http://www.crevin.com)

in Terrassa

**crevin**

(Barcelona)