



Limpieza y mantenimiento

crevin
original fabrics

Limpeza y mantenimiento

Los tejidos de Crevin son telas de valor y están diseñadas para disfrutarlas por largo tiempo. Para mantener los muebles tapizados en condiciones óptimas, el tejido debe usarse y mantenerse adecuadamente. Para asegurar los mejores resultados de limpieza, siga cuidadosamente las instrucciones de mantenimiento de esta guía.

Limpeza periódica

Es indispensable hacer un mantenimiento con aspiradora en todo tipo de telas de tapicería. Dicha limpieza periódica evita la acumulación de polvo y suciedad, y es la forma más efectiva de mantener la apariencia original de los tapizados.

Lavado a máquina

Los tejidos de las colecciones Efficiency®, Two Worlds® y IN/OUT se pueden lavar a máquina. Para lavarlas, siga las instrucciones en la guía de limpieza de la correspondiente sección. Verifique cuidadosamente la temperatura de lavado recomendada para cada tela según se detalla en la ficha del tejido que puede descargarse del web de Crevin. Las fundas deben lavarse del revés y secarse a temperatura ambiente. Utilice una centrifugación mínima (800 rpm) y en ningún caso seque en secadora. Verifique la información del tejido respecto al encogimiento; se permite un porcentaje de encogimiento de hasta el 3% tanto en el sentido de urdimbre como de trama, pero puede producirse un encogimiento menor. Para minimizar el encogimiento, con la funda aún húmeda, estirar tanto en dirección horizontal como vertical.

Eliminación de manchas

Los tejidos Efficiency®, Two Worlds®, Naturals y IN/OUT están tratados para poder eliminar fácilmente las manchas. Consulte cada sección para obtener una descripción detallada de cómo eliminar las manchas. Como regla general, cuando se producen manchas, actúe lo más rápido posible. Trate las manchas líquidas y aceitosas primero con papel absorbente. La mayoría de las manchas se pueden tratar con agua tibia jabonosa, preferiblemente con un detergente con PH neutro o para lavado a mano. Tenga en cuenta que nunca podemos garantizar la eliminación completa de manchas, y que algunas manchas difíciles pueden ser de compleja eliminación. En caso de dudas, contáctenos para obtener asesoramiento adicional sobre su mancha.

Lavado en seco

La mayoría de los tejidos de Crevin se pueden lavar en seco. Consulte la ficha de cada tejido en la web de Crevin. Cuando contacte con un profesional del lavado en seco, muestre la ficha del tejido o recomiéndele consultar las instrucciones de lavado en la web de Crevin y en caso de duda, contactar con Crevin.

Responsabilidad

Crevin no se hace responsable de la falta de un mantenimiento periódico ni de la limpieza inadecuada, el lavado a máquina o en seco, o cualquier aplicación de sustancias o elementos como acabados antimanchas, aerosoles, solventes o quitamanchas. Como Crevin no puede establecer si las pautas recomendadas se han llevado a cabo correctamente, la limpieza adecuada de los muebles tapizados es responsabilidad exclusiva del usuario final y no es motivo de reclamación.



Limpeza y mantenimiento

Los tejidos Efficiency® están diseñados para zonas de mucho uso y por tanto con un elevado riesgo de suciedad y manchas. Los tejidos Efficiency® son de muy fácil mantenimiento y prácticamente todo tipo de mancha común puede eliminarse fácilmente. Para un mantenimiento diario de su tejido Efficiency® siga las instrucciones a continuación.

Eliminación de manchas

1. Trate las manchas tan pronto como se produzcan.
2. En caso de derrames elimine cualquier exceso de suciedad o mancha de grasa con un papel absorbente y con un cuchillo o espátula en el caso de manchas con costras o manchas secas.
3. Limpie la mancha con un paño limpio, usando una solución de agua tibia mezclada con unas gotas de detergente neutro o para lavado a mano.
4. En caso de manchas persistentes humedezca el tapizado directamente con agua jabonosa y luego frote. Si es necesario, repita el tratamiento.
5. Cuando la mancha haya desaparecido, enjuague con agua limpia para eliminar todos los residuos de jabón y seque con una toalla limpia.
6. Dejar secar al aire a temperatura ambiente. No use secadores de cabello.

Nota: en caso de que queden anillos de agua o manchas de agua después de la limpieza, limpie toda la superficie de la funda del sofá, de una costura a otra.

Lavado a máquina

1. Lave las fundas del sofá al revés y con la cremallera cerrada.
2. Cuando la funda del sofá en lugar de cremallera tenga velcro, coloque un paño protector o una tira sobre el velcro para evitar daños a la tela.
3. Use detergentes neutros y no use suavizante.
4. Lave a la temperatura recomendada para cada tela (en caso de duda, lave a 30° C), utilizando un programa de lavado con ciclo delicado.
5. Utilice una centrifugación mínima (800 rpm).
6. No lave conjuntamente con otros tejidos y no cargue la lavadora en exceso.

Secado

1. Con la funda todavía húmeda, estirar en ambas direcciones.
2. Secar sobre superficie plana a temperatura ambiente.
3. Evitar la exposición directa a la luz solar.
4. Asegúrese siempre de que la funda esté completamente seca antes de usarla.





Limpieza y mantenimiento

Los tejidos Two Worlds® son lavables a máquina y están tratados para resistir a la suciedad y a las manchas. El tratamiento evita que los líquidos y derrames penetren en la superficie del tejido. Tenga en cuenta que después del lavado a máquina y el uso prolongado, la efectividad de este tratamiento podría verse reducida.

Eliminación de manchas

1. Trate las manchas tan pronto como se produzcan.
2. Seque los derrames, líquidos o manchas aceitosas con papel absorbente.
3. Limpie las manchas suavemente con un paño limpio usando una solución de agua tibia con unas gotas de detergente neutro. No frote.
4. Siempre trate la mancha trabajando desde afuera hacia adentro, para evitar que la mancha se extienda.
5. Cuando la mancha haya desaparecido, deje secar a temperatura ambiente.
6. No use el sofá hasta que la tapicería esté completamente seca.

Lavado a máquina

1. Lave las fundas del sofá del revés y con la cremallera cerrada.
2. Cuando la funda del sofá en lugar de cremallera tenga velcro, coloque un paño protector o una tira sobre el velcro para evitar daños a la tela.

3. Use detergentes neutros y no use suavizante.
4. Lave a la temperatura recomendada para cada tela (en caso de duda, lave a 30° C), utilizando un programa de lavado con ciclo delicado.
5. Utilice una centrifugación mínima (800 rpm).
6. No lave conjuntamente con otros tejidos y no cargue la lavadora en exceso.

Secado

1. Con la funda todavía húmeda, estirar en ambas direcciones.
2. Secar sobre superficie plana a temperatura ambiente.
3. Evitar la exposición directa a la luz solar.
4. Asegúrese siempre de que la funda esté completamente seca antes de usarla.





Limpieza y mantenimiento

La colección de Naturales de Crevin está hecha principalmente de materiales naturales como algodón, viscosa, lino y lana. Las fibras naturales son sensibles al encogimiento y, por este motivo, los tejidos de la colección Naturales no se pueden lavar a máquina. En cambio, son tratados para repeler los líquidos y las manchas. Este tratamiento resiste a la suciedad y evita que los líquidos y derrames penetren en la superficie de la tela. Tenga en cuenta que debido al desgaste normal y al uso prolongado, la efectividad de este tratamiento puede verse reducida.

Eliminación de manchas

1. Trate las manchas tan pronto como se produzcan.
2. Seque los derrames, líquidos o manchas aceitosas con papel absorbente.
3. Limpie las manchas suavemente con un paño limpio usando una solución de agua tibia con unas gotas de detergente neutro. No frote.
4. Siempre trate la mancha trabajando desde afuera hacia adentro, para evitar que la mancha se extienda.
5. Cuando la mancha haya desaparecido, deje secar a temperatura ambiente.
6. No use el sofá hasta que la tapicería esté completamente seca.

Limpieza en seco

Los tejidos de la colección Naturales se pueden lavar en seco. Consulte la ficha del tejido en la web de Crevin. Cuando contacte con un profesional del lavado en seco, muestre la ficha del tejido o recomiéndele consultar las instrucciones de lavado en la web de Crevin y en caso de duda, contactar con Crevin.





Limpieza y mantenimiento

Las telas de lana de Crevin son de doble tejido y se mezclan con fibra de altas prestaciones. Por esta razón, son lavables a máquina. Nuestros tejidos de lana son inherentemente ignífugos y el lavado no reduce sus propiedades FR. La lana se limpia fácilmente pero no se puede garantizar una eliminación completa de las manchas.

Eliminación de manchas

1. Trate las manchas tan pronto como se produzcan.
2. Seque los derrames, líquidos o manchas aceitosas con papel absorbente.
3. Limpie las manchas suavemente con un paño limpio usando una solución de agua tibia con unas gotas de detergente neutro. No frote.
4. Siempre trate la mancha trabajando desde afuera hacia adentro, para evitar que la mancha se extienda.
5. Tras la limpieza, deje secar a temperatura ambiente.
6. No use el sofá hasta que la tapicería esté completamente seca.

Lavado a máquina

1. Lave las fundas del sofá del revés y con la cremallera cerrada.
2. Cuando la funda del sofá en lugar de cremallera tenga velcro, coloque un paño protector o una tira sobre el velcro para evitar daños a la tela.
3. Use detergentes neutros y no use suavizante.

4. Lave a la temperatura recomendada para cada tela (en caso de duda, lave a 30° C), utilizando un programa de lavado con ciclo delicado.
5. Utilice una centrifugación mínima (800 rpm).
6. No lave conjuntamente con otros tejidos y no cargue la lavadora en exceso.

Secado

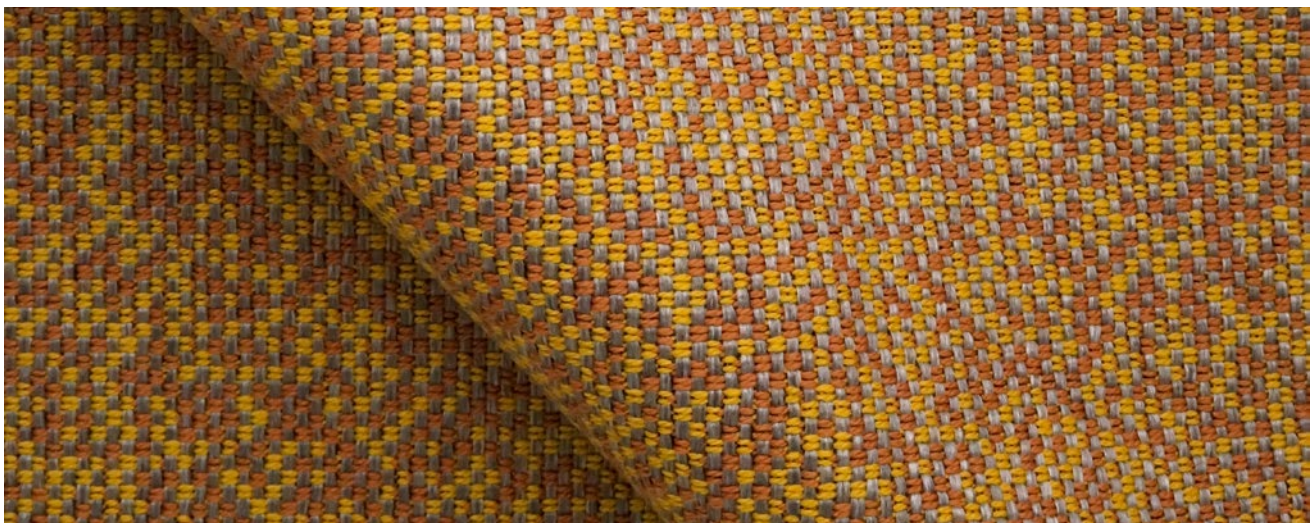
1. Con la funda todavía húmeda, estirar en ambas direcciones.
2. Secar sobre una superficie plana a temperatura ambiente.
3. Evitar la exposición directa a la luz solar.
4. Asegúrese siempre de que la funda esté completamente seca antes de usarla.

Planchado

Planche solo por el reverso usando un paño protector entre la tela y con la plancha a la temperatura mínima.

Limpieza en seco

Nuestros tejidos de lana pueden lavarse en seco. Consulte la ficha del tejido en la web de Crevin. Cuando contacte con un profesional del lavado en seco, muéstrole la ficha del tejido o recomiéndele consultar las instrucciones de lavado en la web de Crevin y en caso de duda, contactar con Crevin.



Limpeza y mantenimiento

Los tejidos IN/OUT de Crevin son fáciles de limpiar y las manchas se pueden quitar, usando un paño limpio y una solución de agua tibia mezclada con unas gotas de jabón neutro o de lavado a mano. Cuando la tela se usa para exteriores, se recomienda un lavado periódico a máquina para prolongar el ciclo de vida de los muebles de exterior. Como las telas IN/OUT de Crevin son impermeables, las fundas no deben lavarse del revés. Para lavar a máquina y quitar manchas, siga las instrucciones de la sección Two Worlds®.

Además, las telas IN/OUT se pueden limpiar en una solución de lejía al 20% de concentración. La limpieza con lejía permite la esterilización de la tela de tapicería, la eliminación de olores y la eliminación de moho y manchas rebeldes. Sin embargo, no use lejía a menos que sea estrictamente necesario.

INSTRUCCIONES DE LIMPIEZA CUANDO SE USA LEJÍA

Limpeza general ligera (para desinfección y esterilización)

1. Prepare una solución del 20% de lejía doméstica y 80% de agua.
2. Con una esponja o un paño de algodón limpio aplique la solución de lejía al tejido de tapicería.
3. Tras la limpieza, enjuague bien el área con agua fresca para eliminar todos los residuos de lejía.
4. Secar con un paño limpio y dejar secar a temperatura ambiente.

Limpeza de manchas (para la limpieza de moho y otras manchas)

1. Prepare una solución de 20% de lejía doméstica y 80% de agua, y agregue unas gotas de detergente neutro o de lavado a mano.
2. Deje que la solución actúe en el tejido durante 10-15 minutos.
3. Elimine la mancha de moho frotando con una esponja o un paño de algodón limpio con la solución de lejía/jabón. Repita si es necesario. Se puede agregar más detergente a la solución.
4. Tras la limpieza, enjuague bien el área con agua fresca para eliminar todos los residuos de lejía y jabón.
5. Secar con un paño de algodón limpio y dejar secar a temperatura ambiente.

Lavado a máquina con lejía (para limpieza y desinfección de fundas extraíbles)

1. Lavar a 30° usando un ciclo suave con una centrifugación mínima.
2. No cargue la lavadora en exceso.
3. Cuando la funda tenga velcro, aplique un paño o tira protectora para evitar dañar la tela de tapicería.
4. Use un detergente para ropa suave y agregue 0,2 l. de lejía doméstica al primer ciclo de enjuague.
5. Dejar secar a temperatura ambiente.
6. No planchar.



Made in Barcelona