

# TEXTURAS

## 9<sup>TH</sup> EDITION

crevin

INTELLIGENT  
FABRICS



 Efficiency<sup>®</sup>





 **Efficiency**<sup>®</sup>

TEXTURAS es una selección exclusiva de tejidos de tapicería que combina el diseño atemporal con unas excelentes prestaciones técnicas. Teniendo como base la longevidad y el fácil mantenimiento, TEXTURAS es un recurso único para consumidores y decoradores que buscan tejidos auténticos con una excepcional funcionalidad.

### FÁCIL LIMPIEZA

Fácil eliminación de manchas  
Lavable a máquina a 30 °C

### DURABILIDAD

Excelente resistencia al desgaste  
Mantiene su estética con el paso del tiempo

### SOSTENIBILIDAD

Empresa certificada ISO 14001  
Total reciclaje de los residuos industriales

*TEXTURAS is the creative fusion of a timeless aesthetic and advanced performance. By joining easy care and longevity through the use of design, TEXTURAS offers a great resource for consumers and decorators in search for authentic upholstery fabrics with an exceptional functionality.*

### EASY CLEAN

*Easy stain removal  
Machine-washable at 30 °C*

### DURABILITY

*Outstanding resistance to wear effects  
Long-lasting beauty*

### SUSTAINABILITY

*ISO 14001 certified manufacturing  
Full recycling of industrial waste*

Todos los tejidos de este catálogo son Efficiency<sup>®</sup> y han sido fabricados exclusivamente en las propias instalaciones de Crevin, s.a

*All fabrics in this catalogue are Efficiency<sup>®</sup> branded and exclusively produced in-house by Crevin, s.a.*

**crevin,s.a.**



[www.encyfabrics.com](http://www.encyfabrics.com)





UN TOQUE DE CREATIVIDAD PUEDE CAMBIAR  
LOS AMBIENTES DE MANERA PROFUNDA.

A TOUCH OF CREATIVITY CAN CHANGE  
INTERIORS IN PROFOUND WAYS.

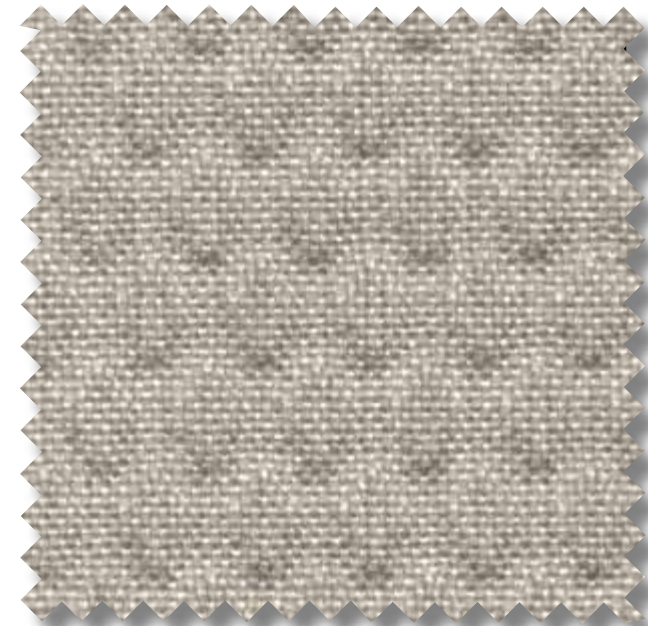
ecru







KRAC 01



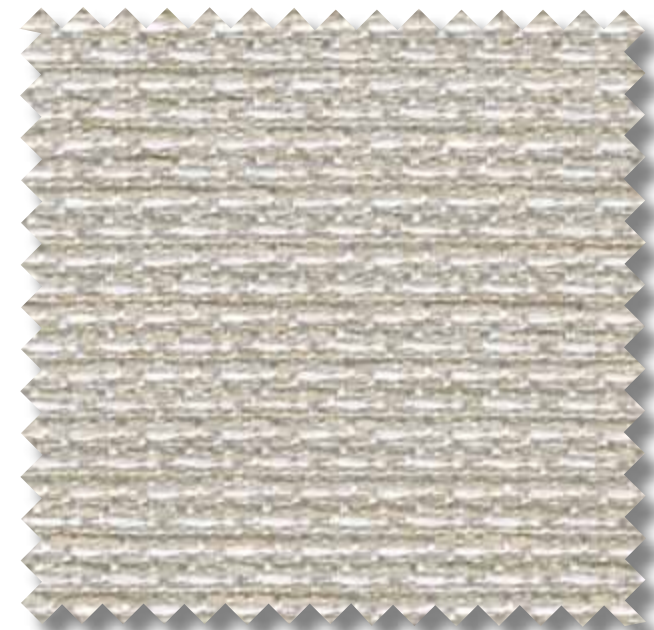
PLEXUS 05



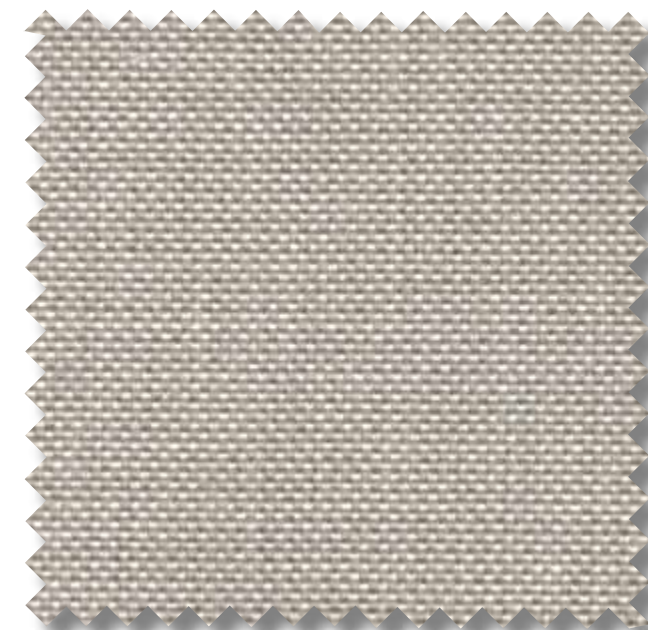
MIMIC 50



PLEXUS 07



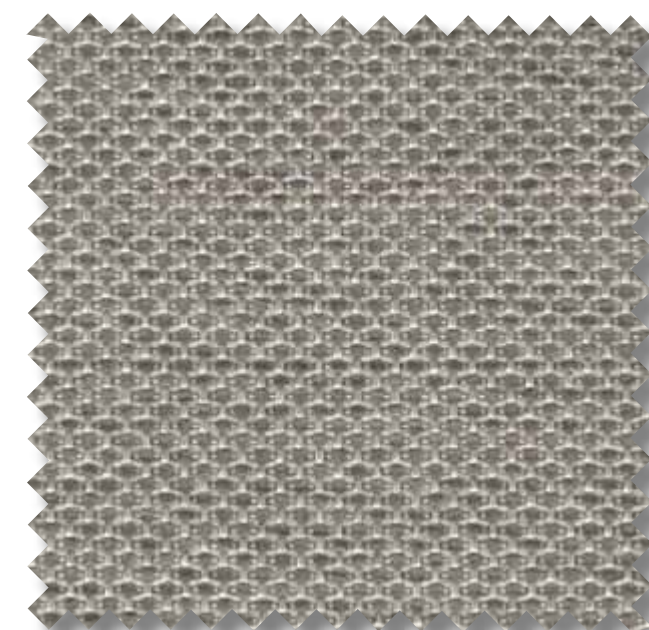
MIRÓ 05



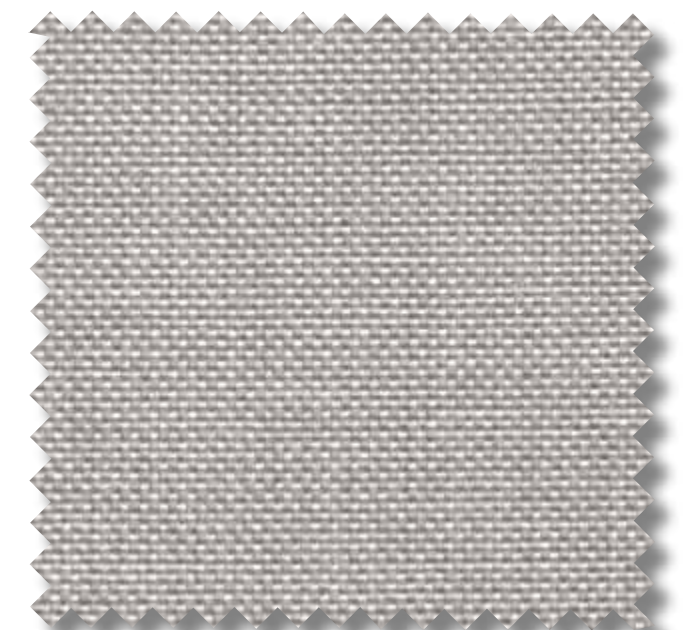
LIBRA 05



CLUB 07



GEMINI 50



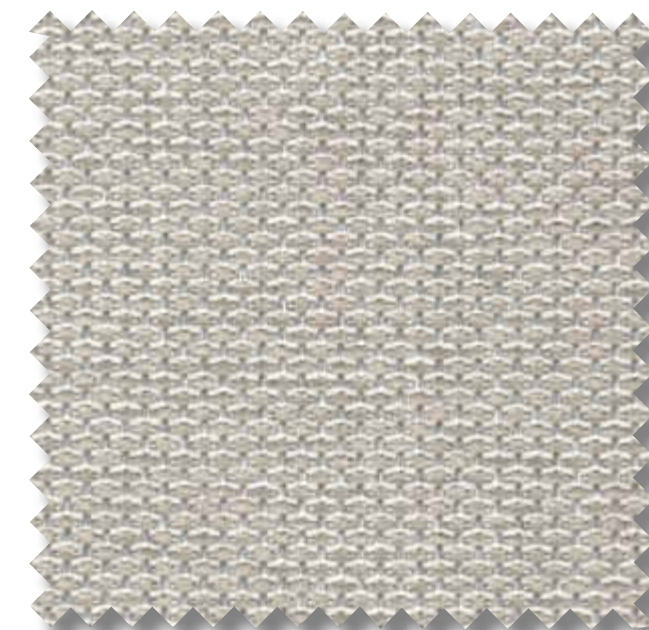
LIBRA 07



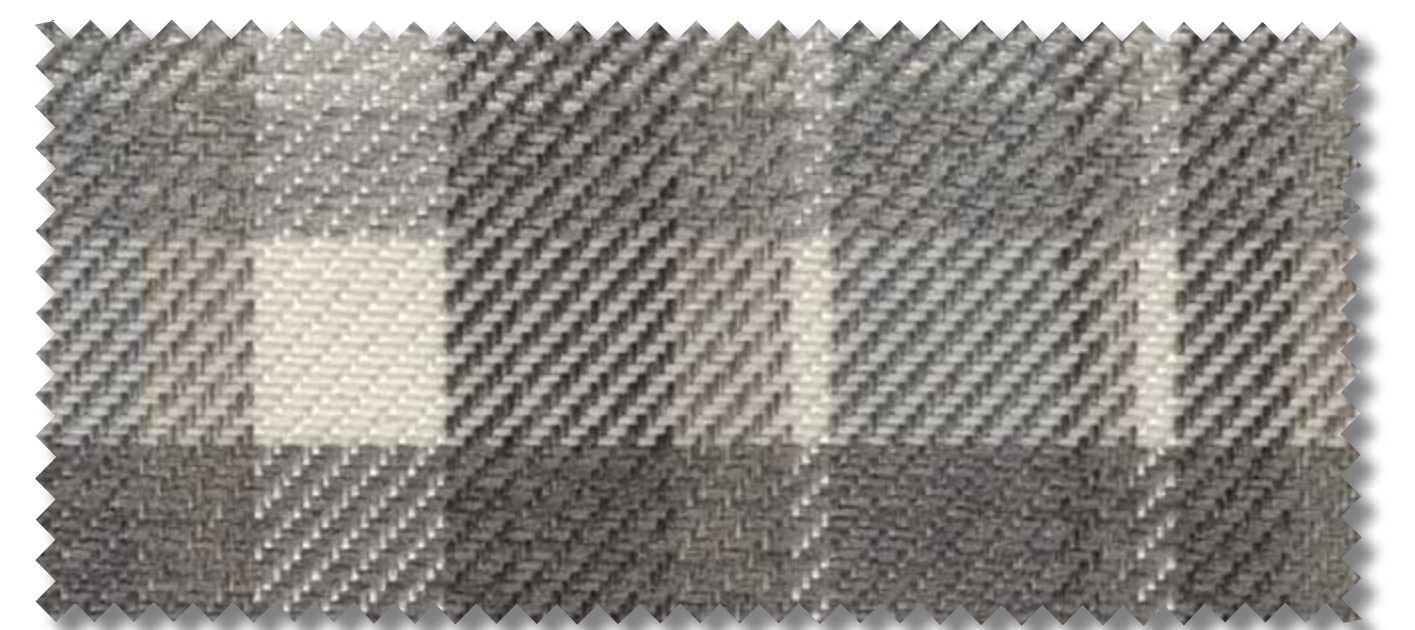
MIMIC 02



GAUDÍ 05



GEMINI 07



POLO 52





MATERIALES, ESTRUCTURA Y COLORES  
SON EXPRESIONES DE AUTENTICIDAD.

MATERIALS, STRUCTURE AND COLOURS  
ARE EXPRESSIONS OF AUTHENTICITY.

earth







KRAC 10



CLUB 10



PLEXUS 10



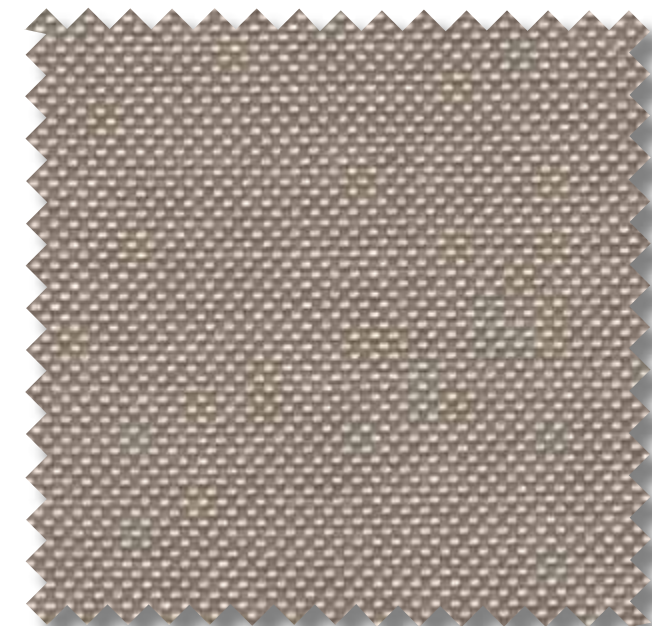
LIBRA 12



GEMINI 10



MIRÓ 10



LIBRA 10



GAUDÍ 12



PLEXUS 12



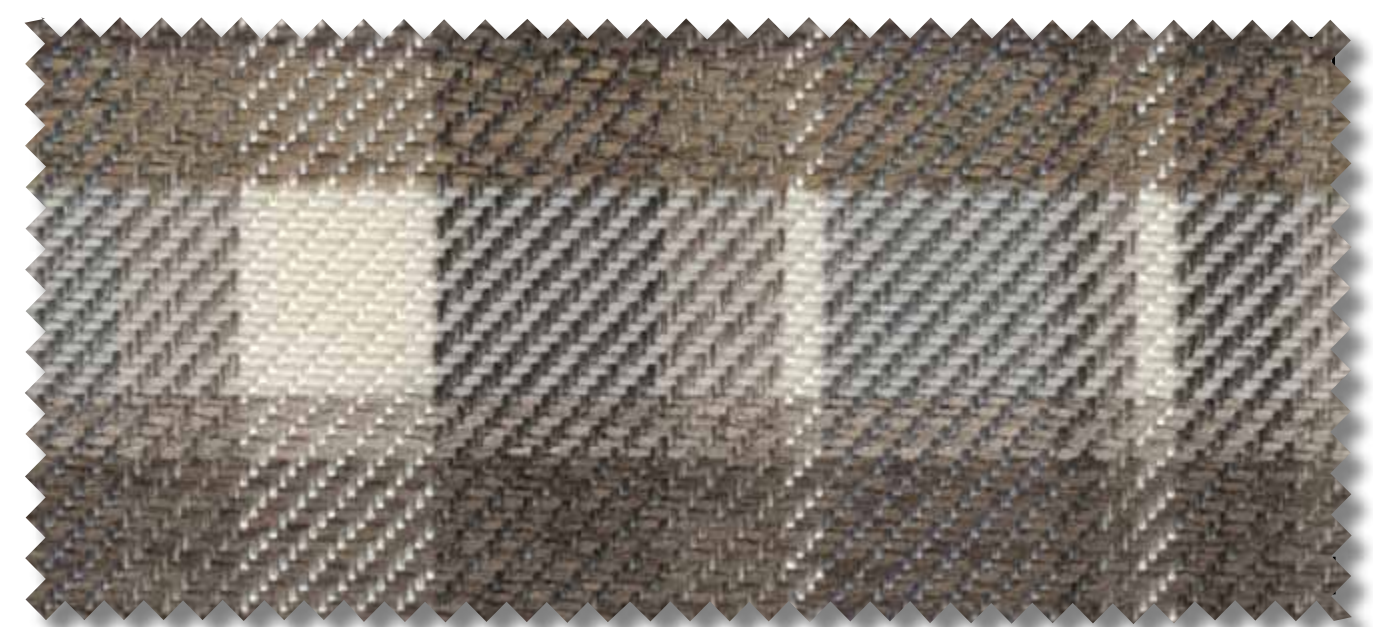
MIRÓ 11



GEMINI 11



MIMIC 11



POLO 12



CLUB 12





UNIENDO CREATIVIDAD, MATERIALES Y  
SABER-HACER DESARROLLAMOS TEJIDOS  
QUE CUENTAN UNA HISTORIA.

BY JUXTAPOSING CREATIVITY, MATERIALS  
AND CRAFTSMANSHIP WE DEVELOP  
TEXTILES THAT TELL A STORY.

indigo







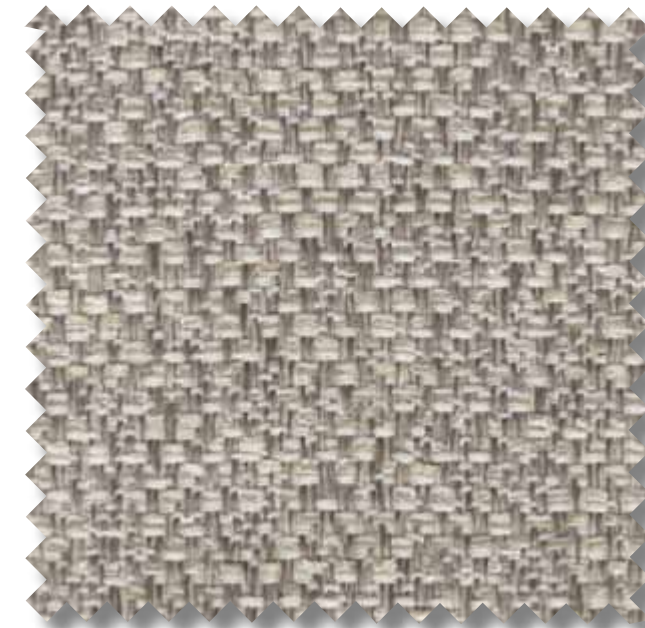
PLEXUS 45



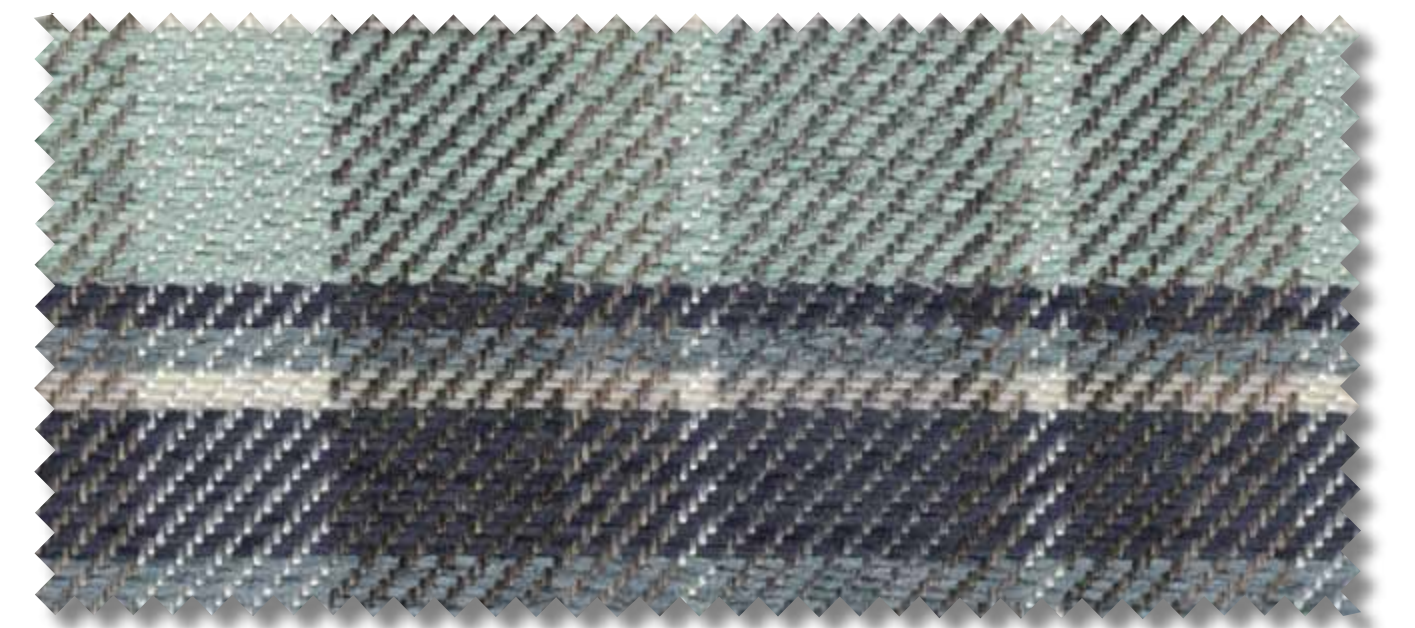
GEMINI 45



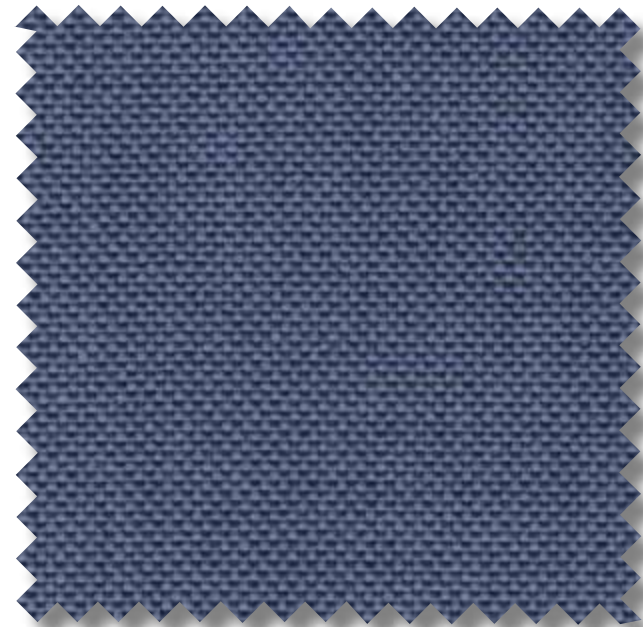
CLUB 08



GAUDÍ 11



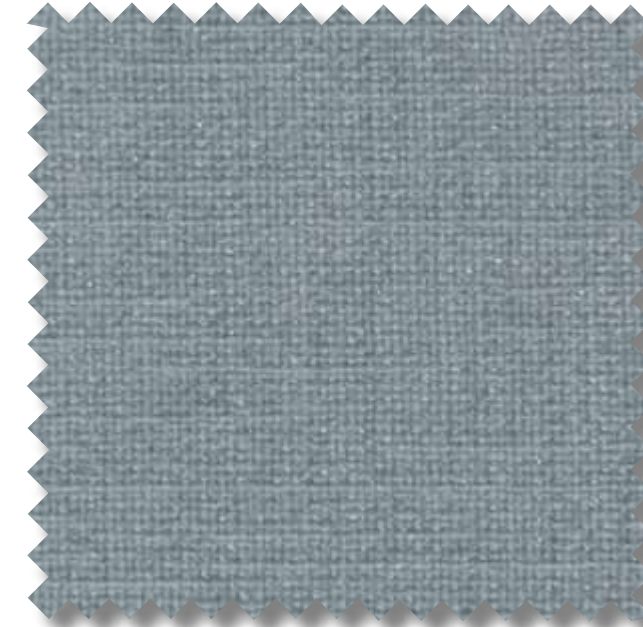
POLO 40



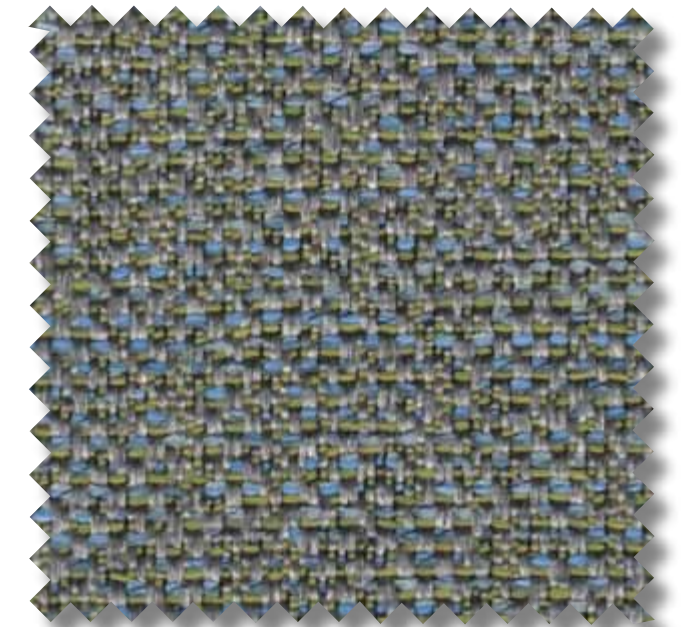
LIBRA 42



GEMINI 40



CLUB 49



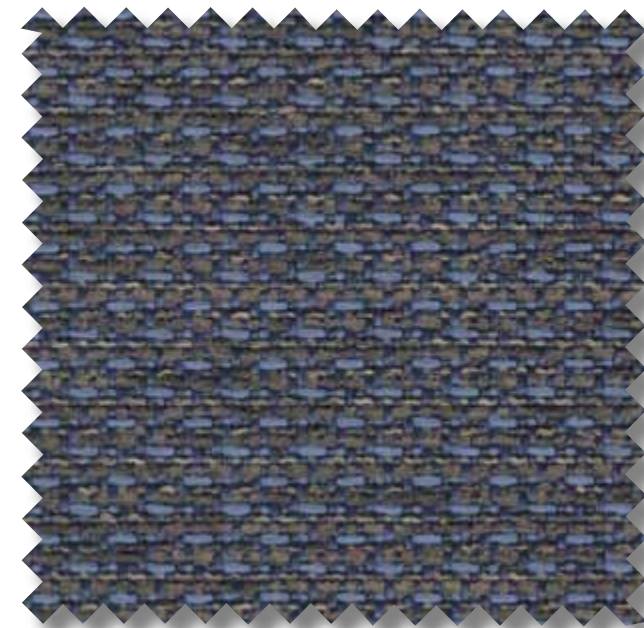
GAUDÍ 30



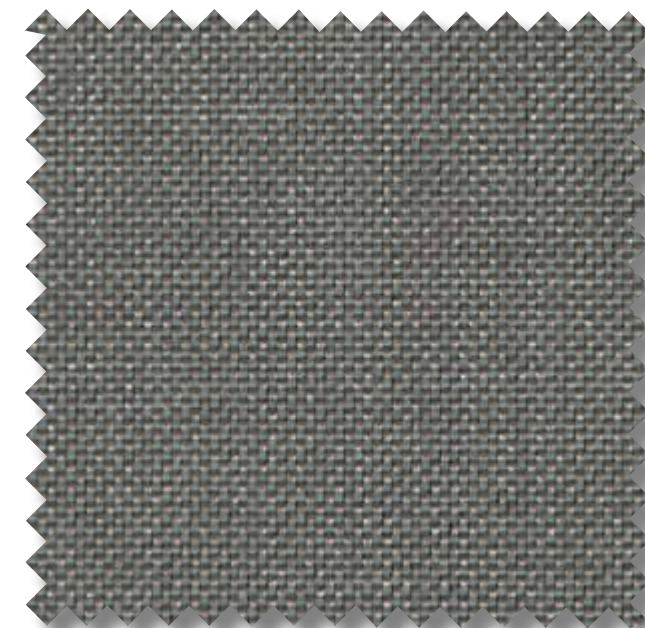
GEMINI 42



CLUB 45



MIRÓ 42



LIBRA 40



MIMIC 37





LA FUSIÓN DE DISEÑO Y FUNCIONALIDAD  
INSPIRA UNA FORMA DE VIDA NATURAL Y  
CREATIVA.

THE FUSION OF FUNCTION AND DESIGN  
REVIVES THE ACT OF CREATIVE LIVING.

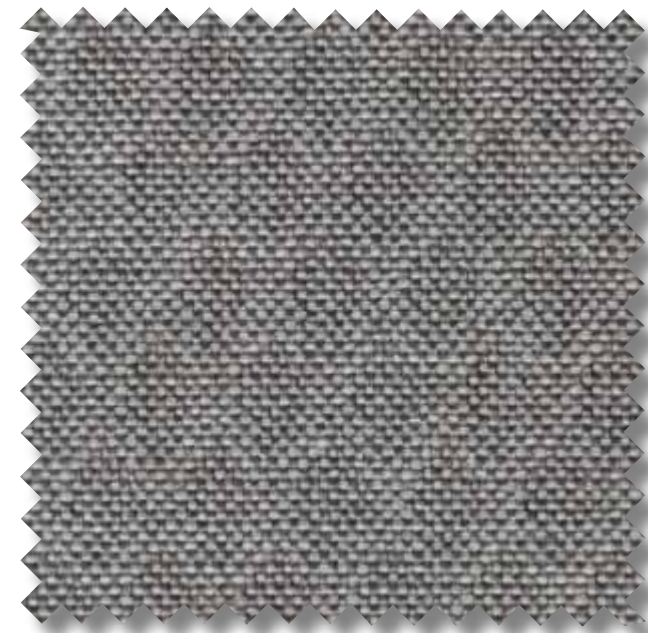
malva



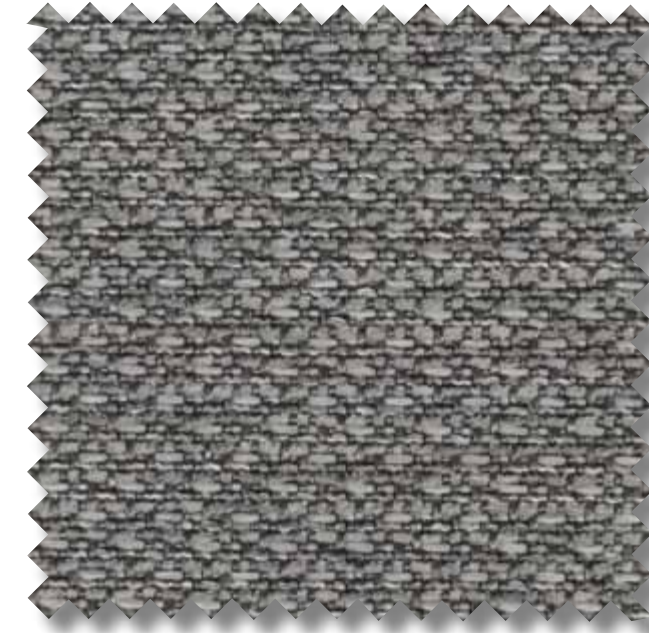




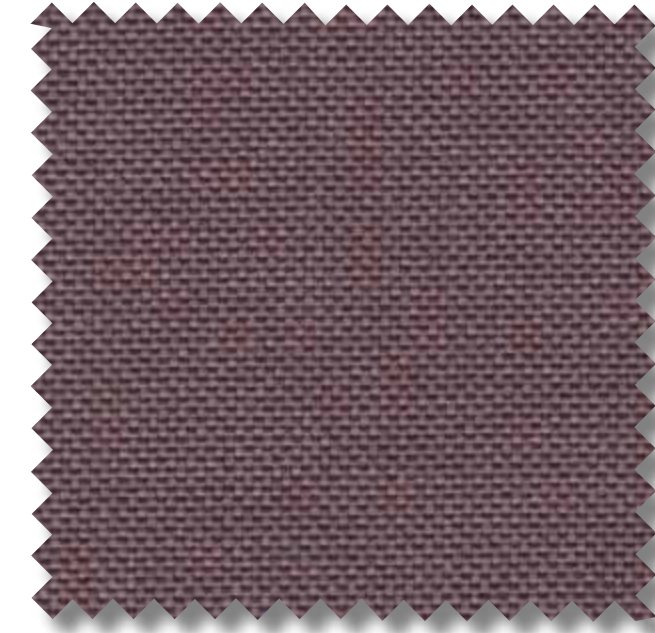
KRAC 68



PLEXUS 51



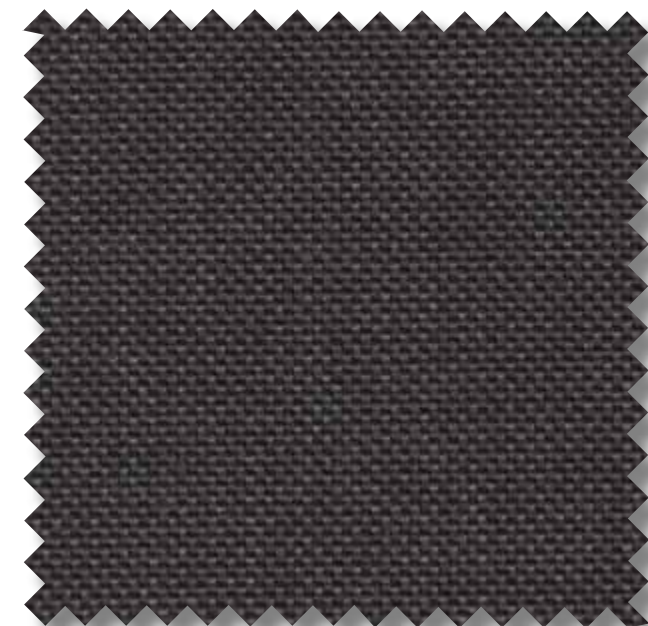
MIRÓ 51



LIBRA 64



GEMINI 51



LIBRA 53



CLUB 61



CLUB 51



MIRÓ 64



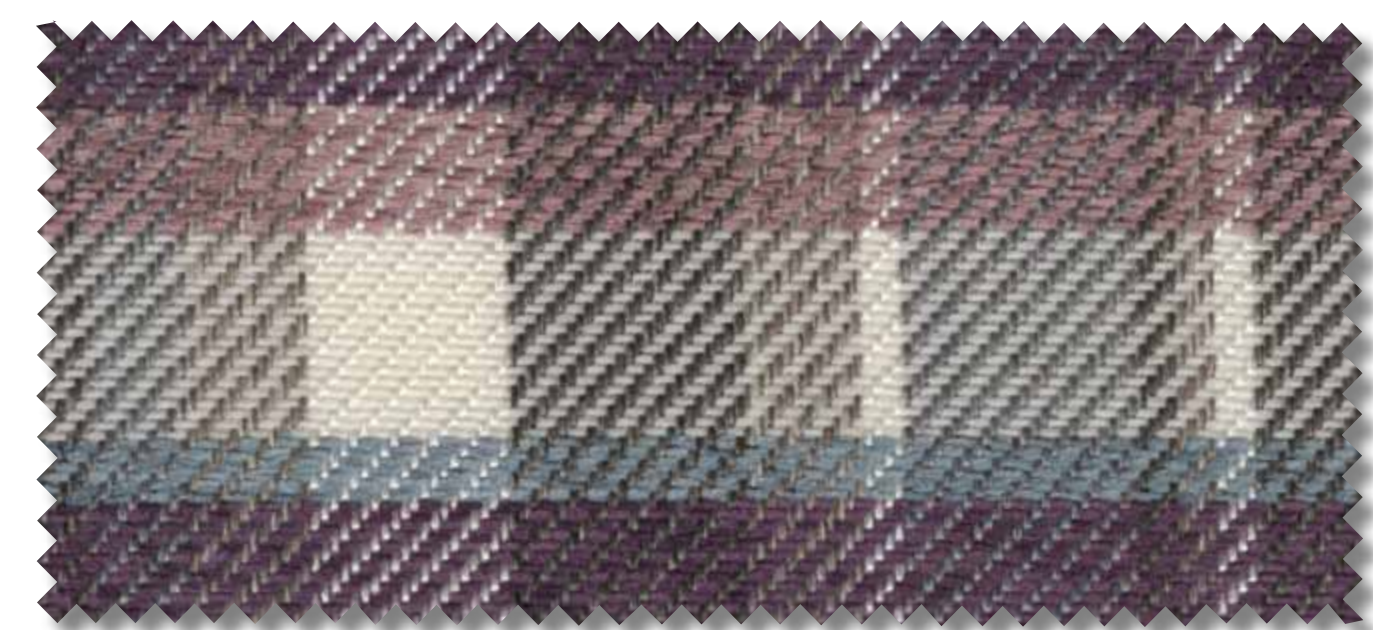
MIMIC 61



GEMINI 63



GAUDÍ 48



POLO 61



CLUB 64





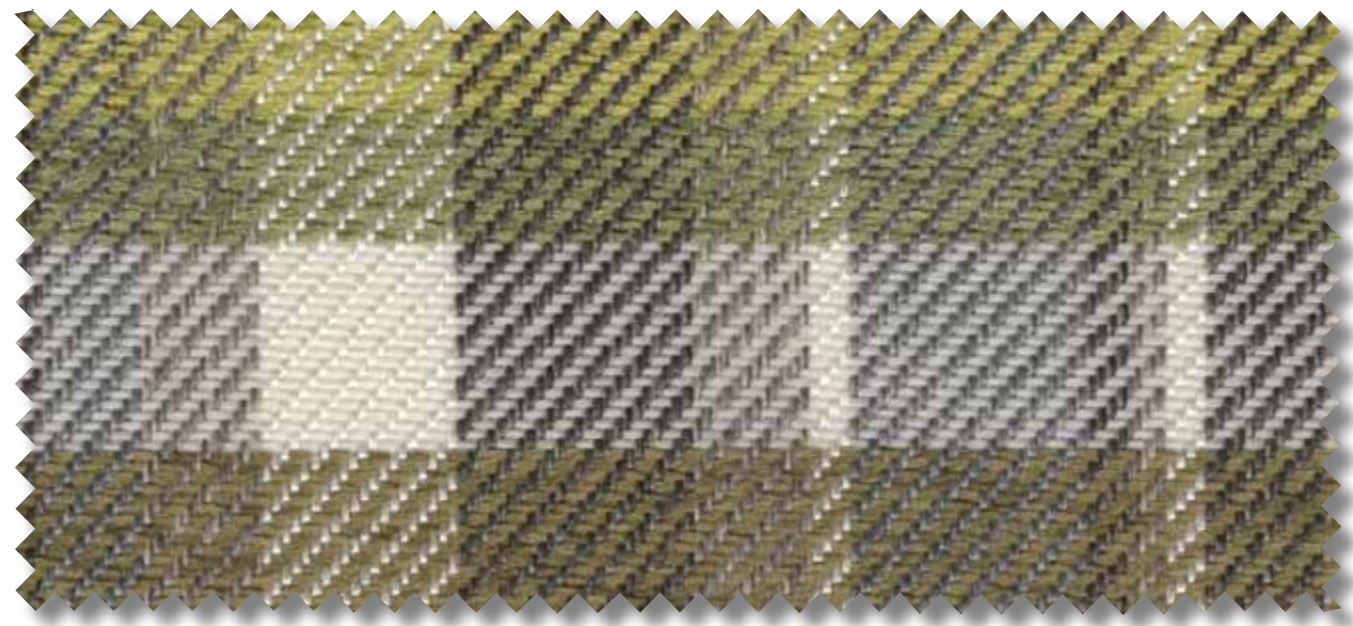
LOS TEJIDOS SON UN MEDIO DE COMUNICACIÓN;  
LO QUE VEMOS ES LA MATERIA, LO QUE  
PERCIBIMOS SU CALIDAD Y SU NOBLEZA.

TEXTILES ARE A MEANS OF COMMUNICATION,  
WHAT WE SEE IS A FABRIC, WHAT WE FEEL  
IS ITS FUNCTION AND INTEGRITY.

forest







POLO 30



GAUDÍ 14



MIMIC 12



PLEXUS 30



MIMIC 30



CLUB 39



MIMIC 05



CLUB 05



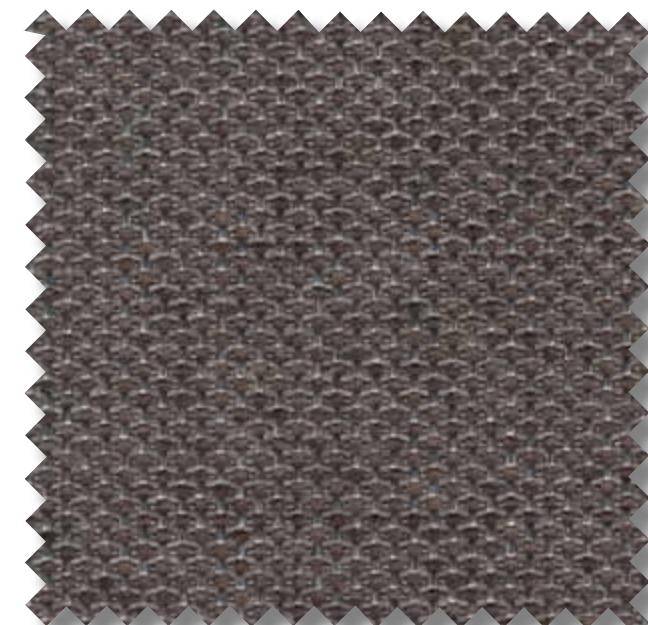
LIBRA 30



KRAC 36



MIMIC 36



GEMINI 12



MIRÓ 12



CLUB 95





EL DISEÑO LIBERA LOS TEJIDOS DE SU CARÁCTER CONFORMISTA Y LOS CONVIERTE EN OBJETOS DE DESEO.

DESIGN TAKES FABRICS OUT OF THEIR CUSTOMARY STATUS AND MAKES THEM DESIRABLE TO PEOPLE.



metal





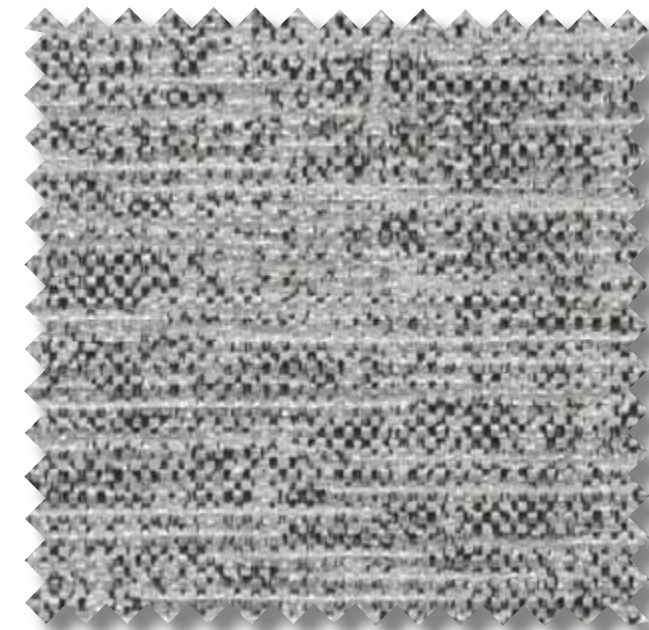
KRAC 91



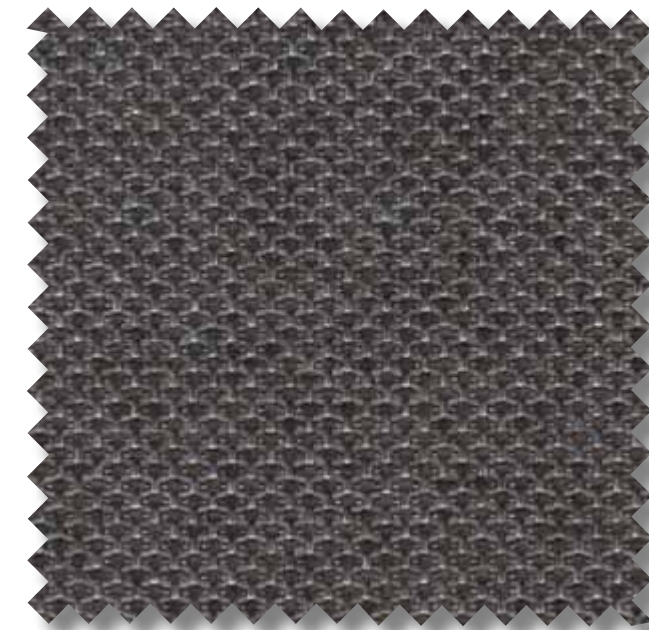
MIRÓ 52



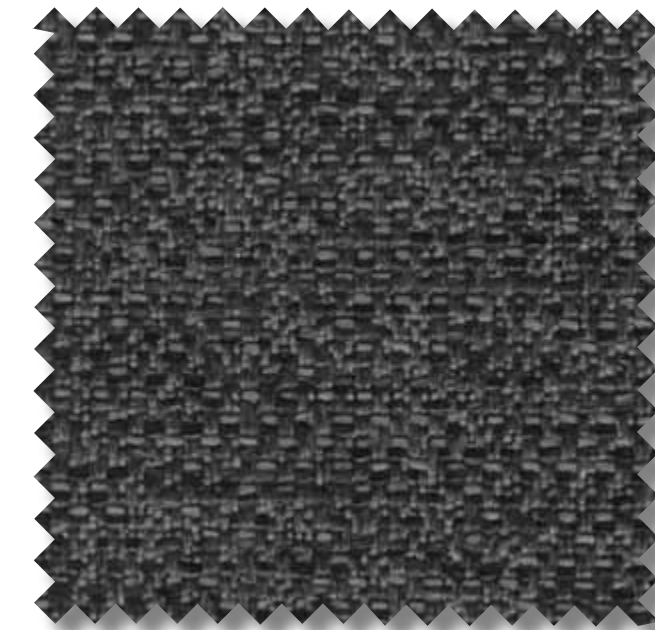
PLEXUS 52



MIMIC 51



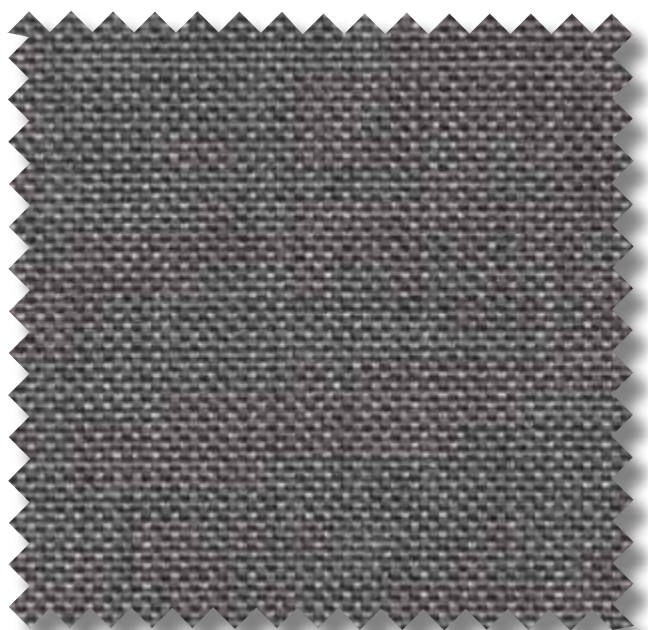
GEMINI 53



GAUDÍ 53



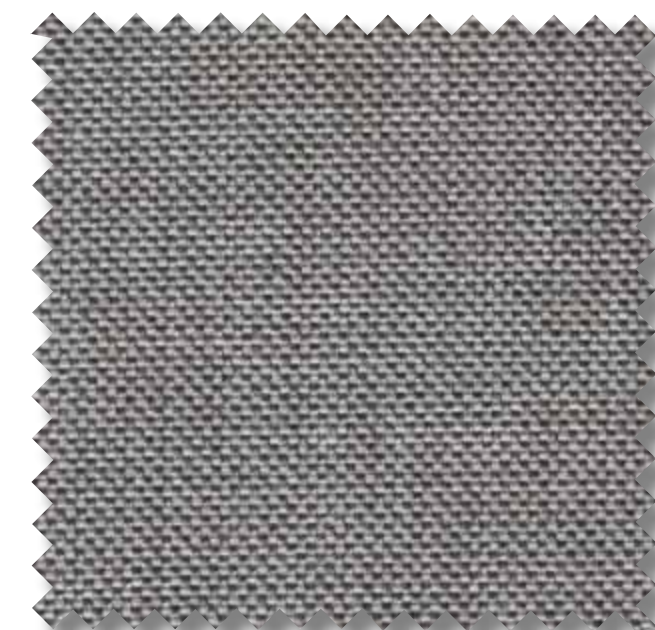
CLUB 91



LIBRA 52



GAUDÍ 60



LIBRA 51



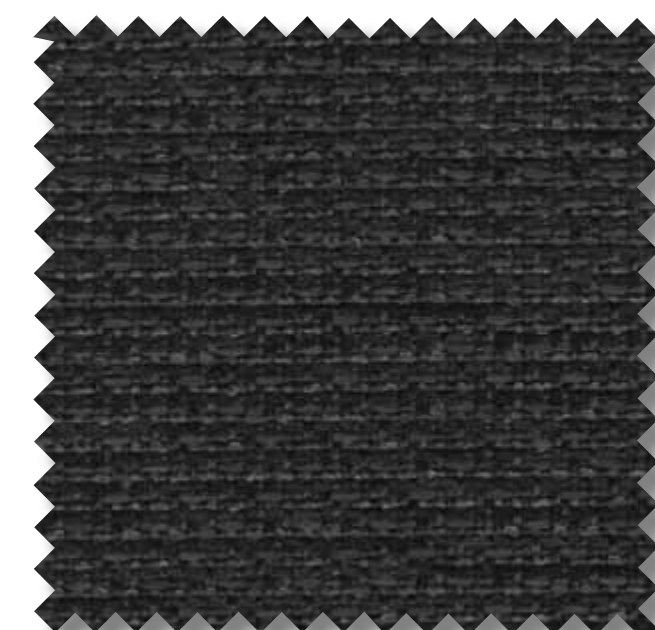
MIMIC 52



GAUDÍ 51



CLUB 54







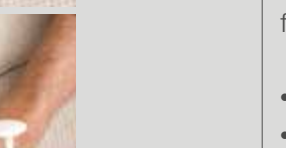

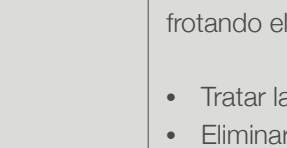

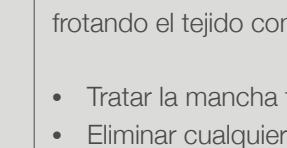

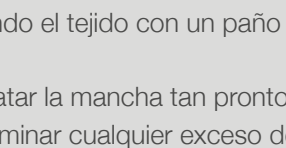

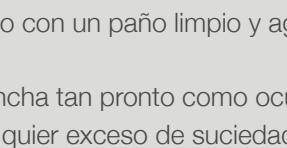

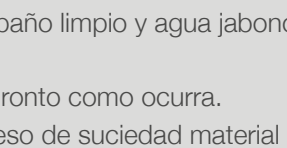


MIRÓ 55



## ESPECIFICACIONES TÉCNICAS

## TECHNICAL SPECIFICATIONS

Artículo Article	Efficiency®	Ancho Width	Peso Weight	Composición Composition	Martindales Martindales	Solidez a la luz Lightfastness	Pilling Pilling	Condiciones de lavado Washing conditions
CLUB		140	672	85%PES 15%CO	30.000	5-6	4-5	
GAUDÍ		140	650	60%PP 35%PES 5%CO	46.000	5-6	5	
GEMINI		140	600	50%PES 42%PP 8%CO	26.000	5-6	4-5	
KRAC		140	510	61%PES 25%PAN 14%CO	18.500	6	4-5	
LIBRA		140	616	50%PP 32%PES 18%CO	66.000	>6	4-5	
MIMIC		140	630	83%PES 17%CO	45.000	5-6	5	
MIRÓ		140	665	45%PES 38%PP 17%CO	35.000	5-6	5	
PLEXUS		140	840	76%PP 24%PES	100.000	>6	5	
POLO		140	600	55%PES 34%PP 11%CO	70.000	5-6	4-5	

Descargar Estándar Efficiency® en:  
[www.encyfabrics.com/durabilidad](http://www.encyfabrics.com/durabilidad)

Download the Efficiency® Standard at:  
[www.encyfabrics.com/durability](http://www.encyfabrics.com/durability)

Crevin, s.a. se reserva el derecho de introducir las modificaciones o cambios necesarios en beneficio del producto y del consumidor final. El contenido del presente catálogo está protegido en su totalidad por derechos de autor y copyright, quedando terminantemente prohibida la reproducción total o parcial de las imágenes, textos, ilustraciones y conceptos gráficos sin la autorización expresa de Crevin, s.a.

Crevin, s.a. reserves the right to carry out necessary modifications and upgrades to the final product for the benefit of the end user. The contents of this catalogue are fully protected by copyright. The total or partial reproduction of images, text, illustrations and graphical concepts is strictly prohibited without the express written permission of Crevin, s.a.



## INSTRUCCIONES DE LIMPIEZA

### Eliminación de manchas

Las manchas más comunes del hogar, como té, café, grasas, chocolate o zumo se pueden quitar fácilmente frotando el tejido con un paño limpio y agua jabonosa.

- Tratar la mancha tan pronto como ocurra.
- Eliminar cualquier exceso de suciedad material con un cuchillo sin filo o, en el caso de las manchas de líquidos o grasas, con papel absorbente.
- Mezclar agua con unas gotas de jabón neutro.
- Frotar la mancha con un paño de algodón o una esponja humedecidos con agua jabonosa.
- Con las manchas persistentes se recomienda mojar directamente el tejido de tapicería con agua jabonosa y luego frotar. Repetir la operación si es necesario.
- Cuando la mancha haya desaparecido frotar en seco con un paño suave y limpio.
- Dejar secar a temperatura ambiente.
- No usar el sofá hasta que el tejido esté completamente seco.

### Lavado doméstico

- Lavar las fundas dándoles la vuelta, cerrando las cremalleras o cubriendo el velcro.
- Lavar a 30 °C con un programa de lavado para prendas delicadas.
- Usar detergentes neutros y sin añadir suavizantes.
- Centrifugar al mínimo.
- No lavar las fundas con otras prendas o tejidos.
- No cargar excesivamente la lavadora.

### Secado

- Después del lavado y con la funda aún húmeda extenderla y estirar suavemente en ambas direcciones.
- Secar a temperatura ambiente.
- Evitar la exposición directa al sol.
- Asegurarse de que la funda esté completamente seca antes de su uso.

## CLEANING INSTRUCTIONS

### Stain removal

Common household stains like tea, coffee, grease, chocolate or fruit juice are easily removed with a clean cloth and a solution of water and neutral soap.

- Treat stains as soon as they occur.
- Remove any excess of soiling material with a blunt knife or, in the case of grease or liquid stains, with absorbent paper.
- Mix water with a few drops of neutral soap.
- Wipe the stain with a clean cotton cloth dampened with soapy water.
- With persistent stains it is recommended to moisten the upholstery fabric directly with soapy water and then rub. Repeat the treatment if necessary.
- When the stain has disappeared rub dry with a clean cotton cloth.
- Let dry at room temperature. Do not use the sofa until the cover is completely dry.

### Domestic Washing

- Wash the sofa covers inside out and with the zipper or velcro closed.
- Wash at 30 °C with a washing program for delicate garments.
- Use neutral detergents and no softener.
- Use minimum centrifugation.
- Do not wash with other textiles or garments.
- Do not load the washing machine excessively.

### Drying

- After machine washing and with the cover still moist, stretch in both directions.
- Dry at environmental temperature.
- Avoid direct exposure to sunlight.
- Always assure that the cover is completely dry before usage.



 **Efficiency**<sup>R</sup>



TEXTURAS de Crevin es una colección reconocida por su moderna relevancia y por su excelencia en diseño y calidad. Fusionando la estética con la fácil limpieza y la manufactura sostenible, TEXTURAS representa la esencia del interiorismo contemporáneo.

*TEXTURAS by Crevin is renowned for its modern relevance, quality materials and excellence in design. By successfully fusing aesthetics, easy care and sustainability TEXTURAS represents the essence of contemporary living.*

